

Kreisarchiv Stormarn A 1

Kreisarchiv Stormarn

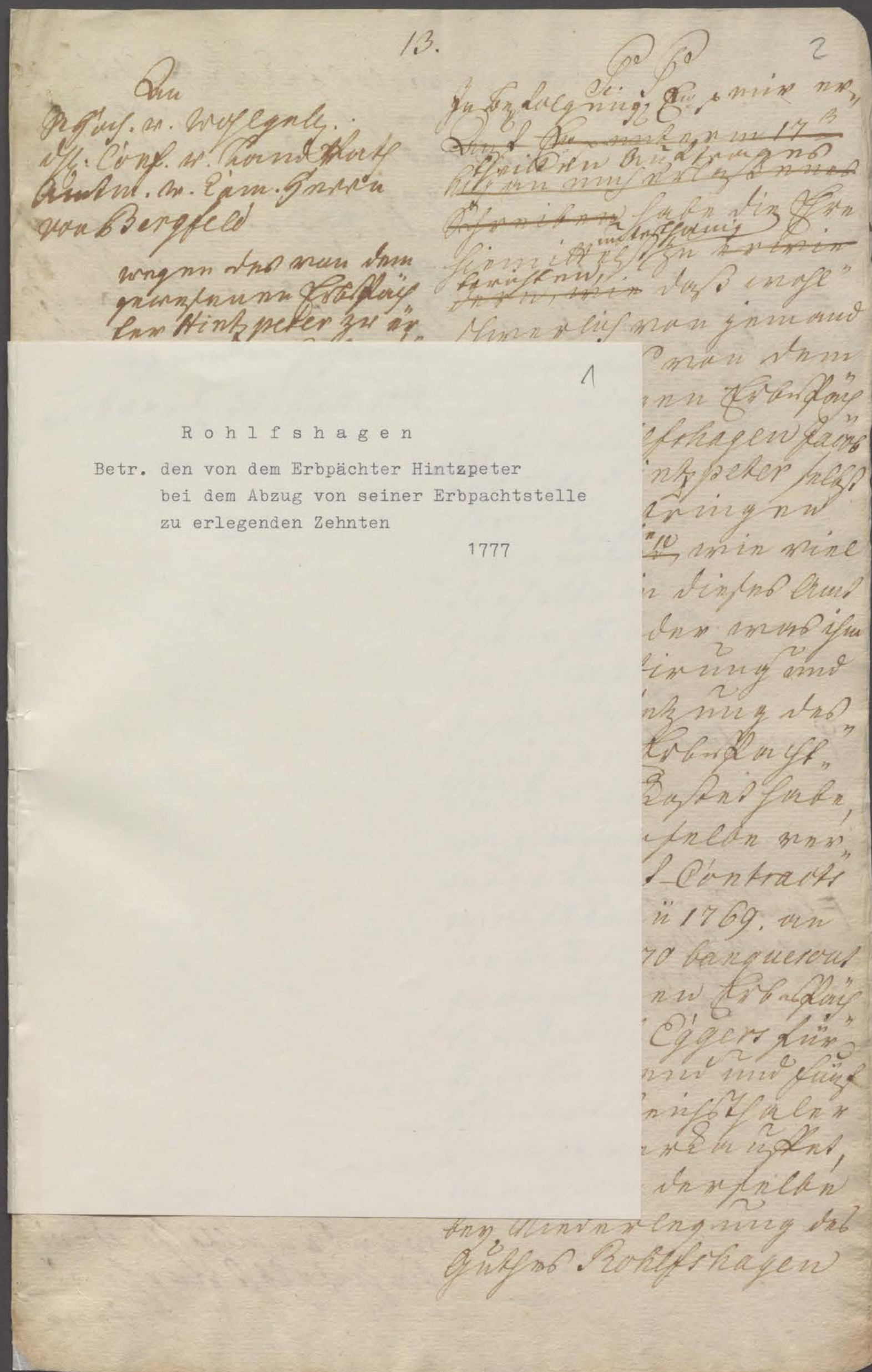
Bestand A 1

384

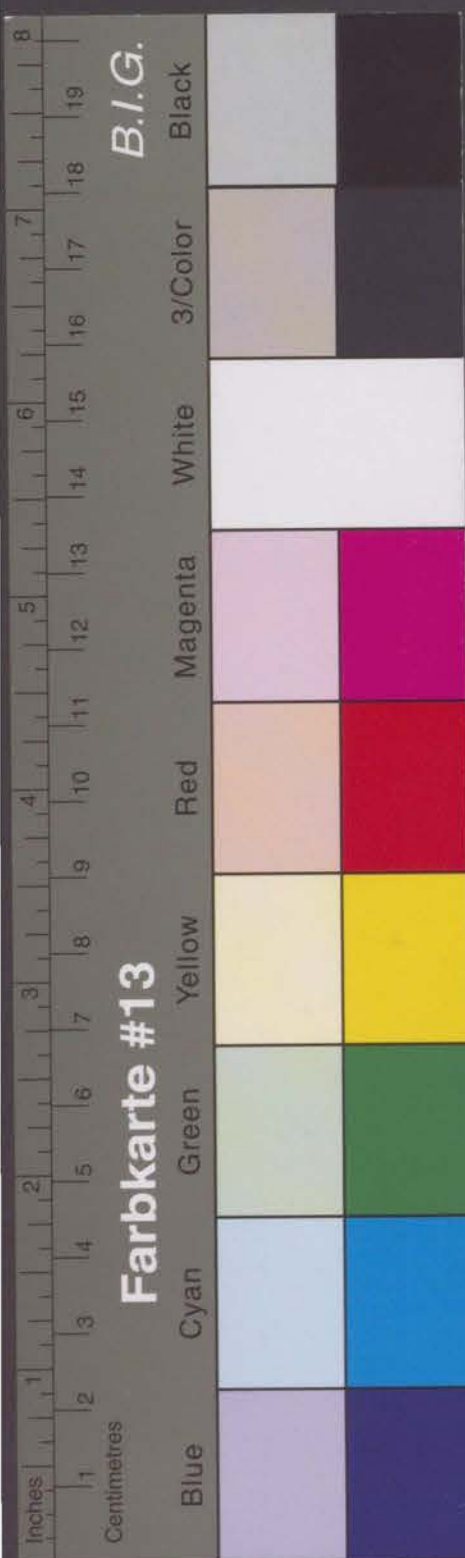




Kreisarchiv Stormarn A 1







Du  
 Georg. m. Wolgast.  
 d. C. m. Thurnthor  
 d. m. E. m. G. m.  
 von Bergfeld

13.



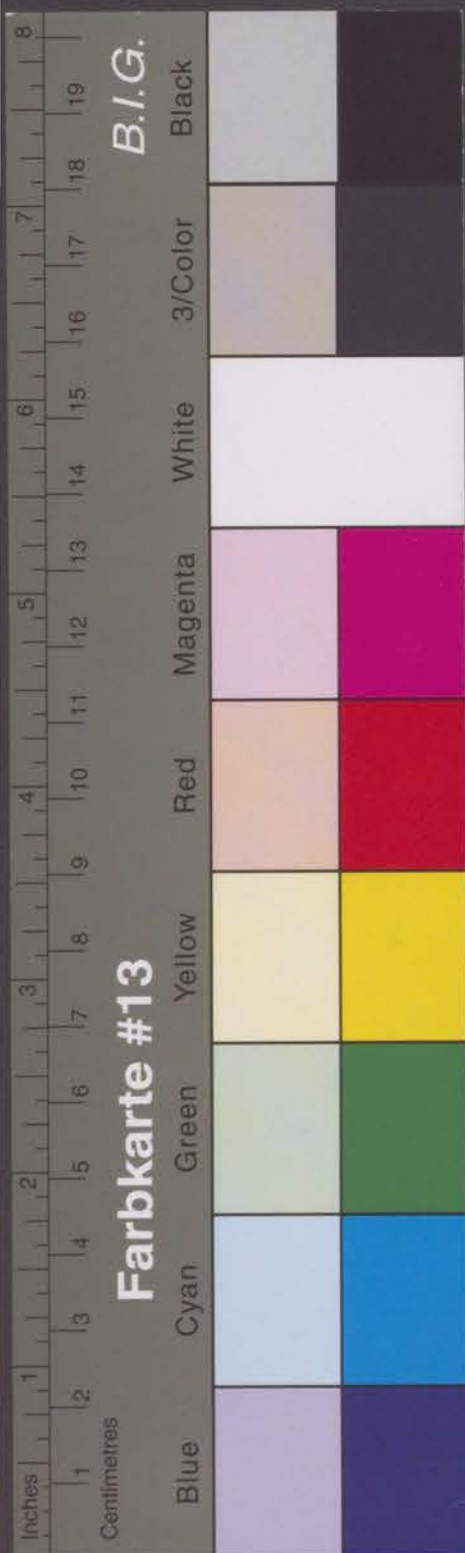


Feminine and  
unfeminine handwriting  
unfeminine,





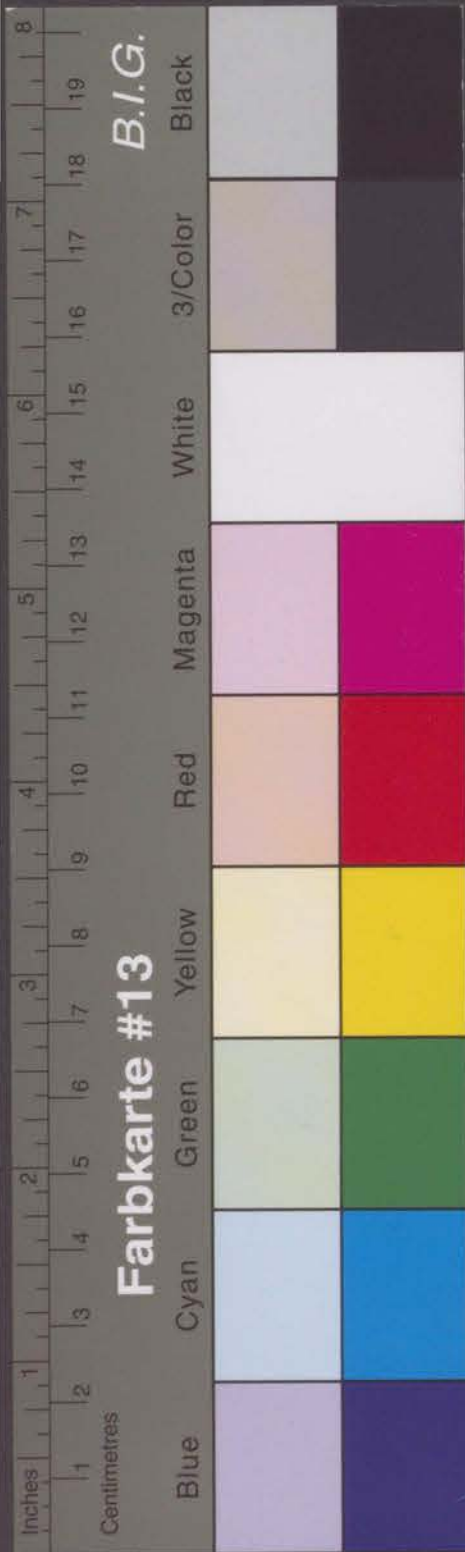




Kreisarchiv Stormarn A 1

Hinfiker hat gedenkt  
1. die Luntwurz zu thun - - - 388 1/2 28/100  
mit dem man beginnt die Luntwurz  
zu den Heil Harn über zu thun  
und ruft die Luntwurz - 190 1/2 - 198 1/2 28/100  
2. das Gellwurz zu thun, das man  
mit Gellwurz Heil Harn zu thun  
flagen, und ruft man den  
Harn zu den Hinfiker über zu thun  
dann man ruft, man ruft zu thun - 255 1/2 16  
3. das Luntwurz zu thun, das man  
Luntwurz zu thun, das man  
man - - - - - 1 1/4  
4. das Luntwurz - - - - - 25 1/2  
5. das Luntwurz - - - - - 8 1/2  
6. das Luntwurz - - - - - 176 1/2 32  
7. das Luntwurz - - - - - 399 1/2 16  
8. Luntwurz zu thun, das man  
9. die Luntwurz zu thun, das man  
Bartels Luntwurz - - - - - 30 1/2  
1418 1/2  
das Luntwurz zu thun - - - - -





Kreisarchiv Stormarn A 1

Hinfieder hat gedenkt  
1. die Lintung zu thun - - - 388 1/2 8/10  
mit dem an den an den an den  
in den den den den den den  
nicht den den den den den den - 190 - 198 1/2 8/10  
2. das Gellung zu thun, das den  
nicht den den den den den  
3. das den den den den den  
4. das den den den den den  
5. das den den den den den  
6. das den den den den den  
7. das den den den den den  
8. das den den den den den  
9. das den den den den den  
das den den den den den