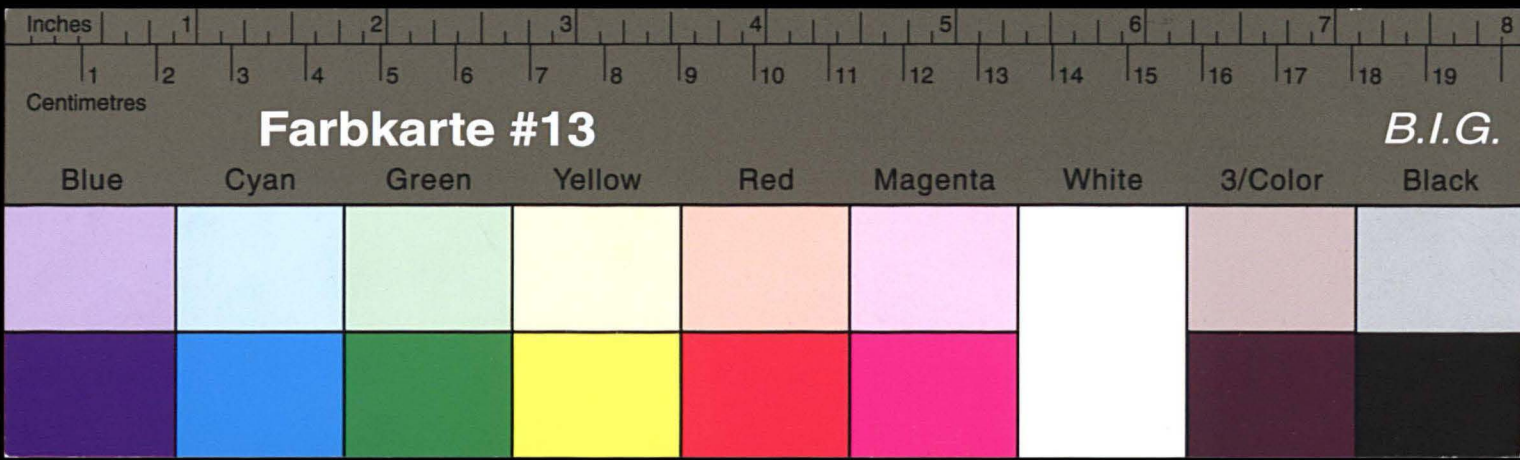


Kreisarchiv Stormarn E103

Gefördert durch die Deutsche Forschungsgemeinschaft (DFG) -
Projektnummer 415708552

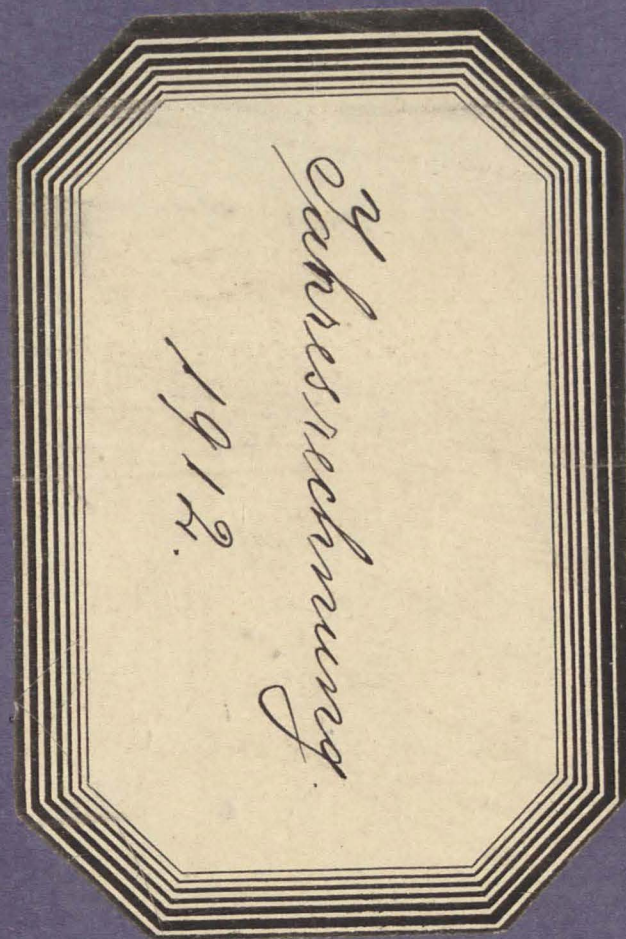
Kreisarchiv Stormarn
Bestand **E** 103

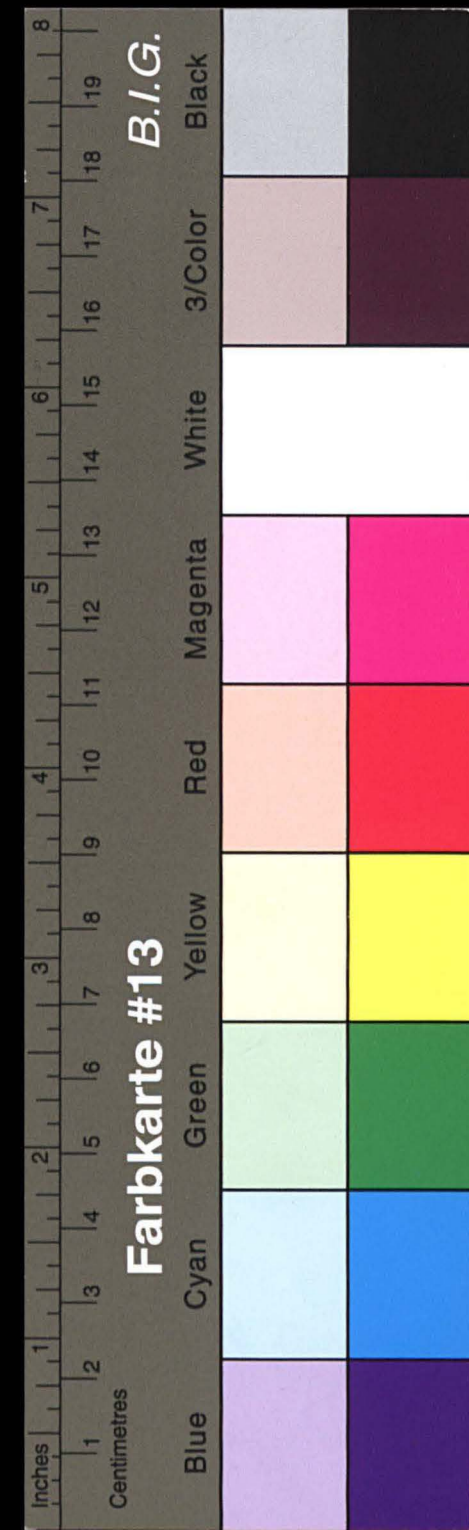
664



Kreisarchiv Stormarn E103

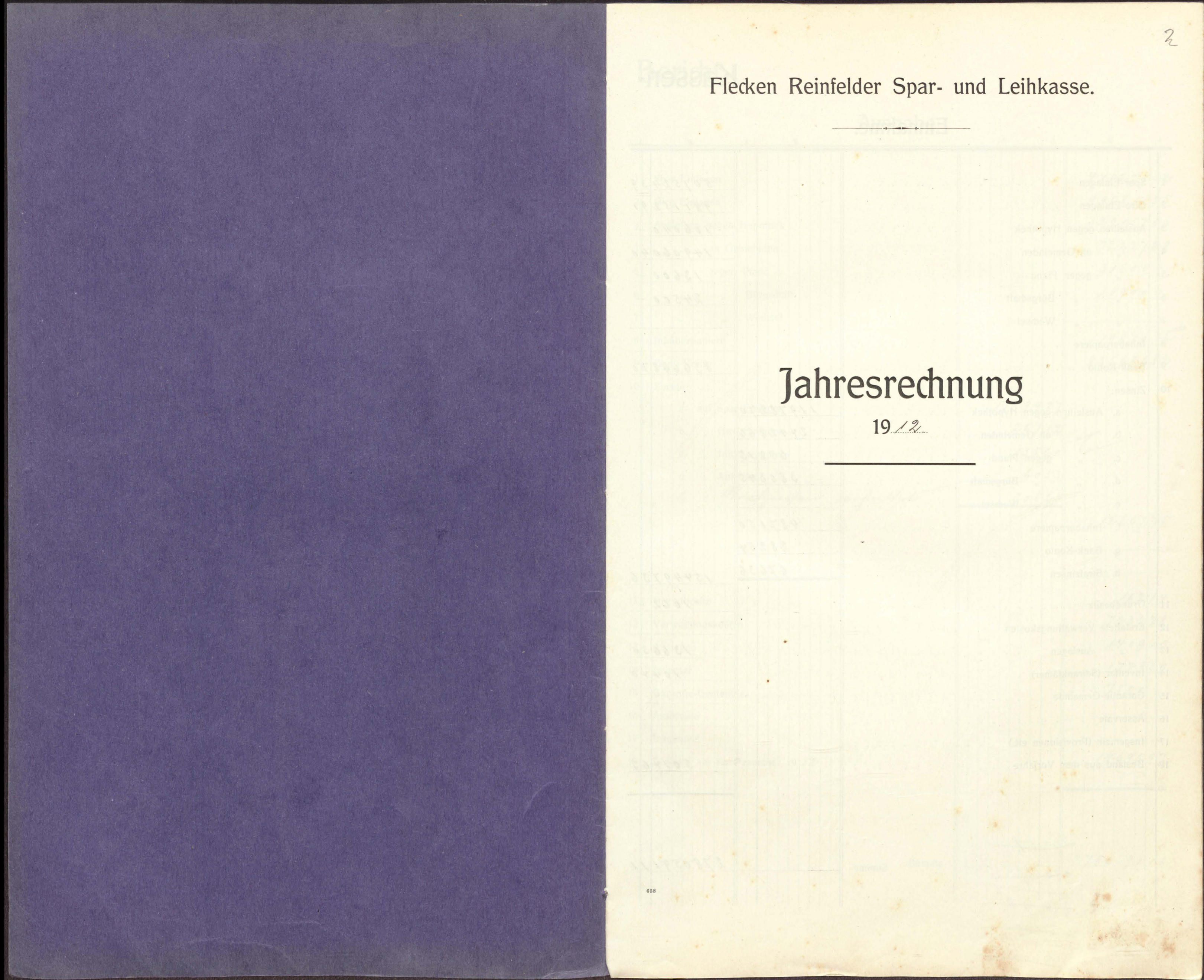
Gefördert durch die Deutsche Forschungsgemeinschaft (DFG) -
Projektnummer 415708552

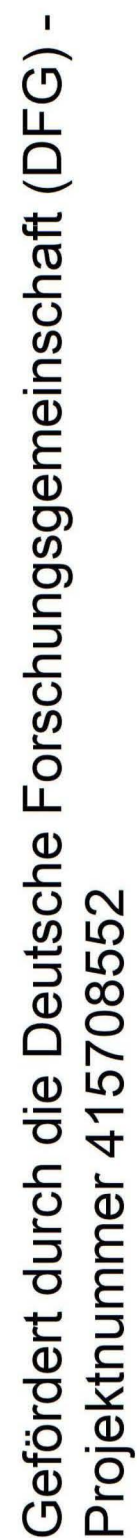




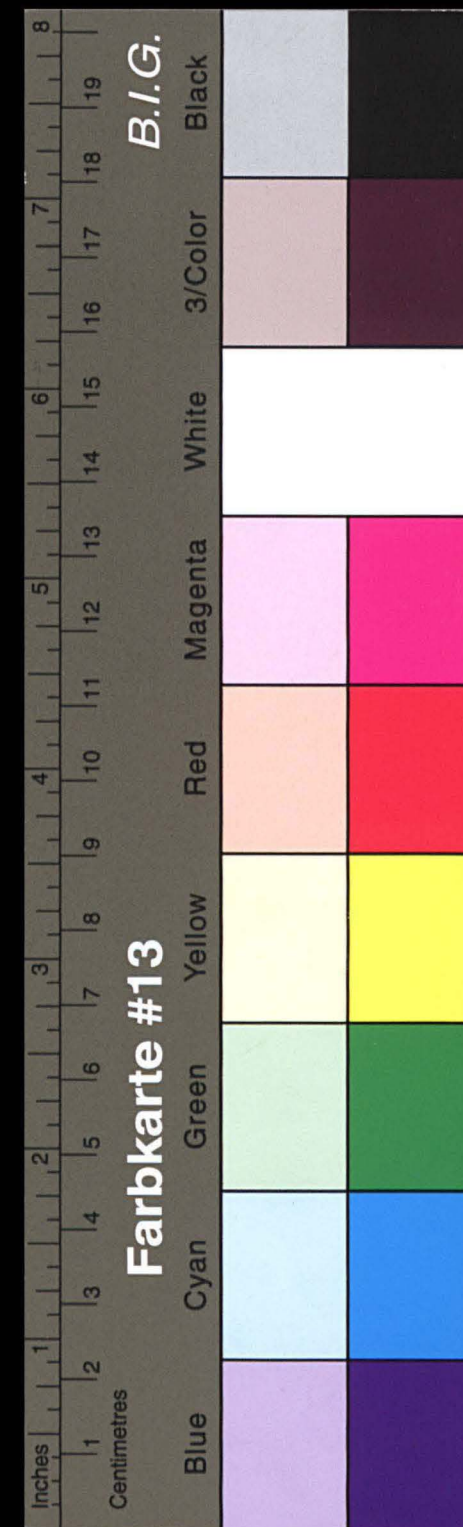
Kreisarchiv Stormarn E103

Gefördert durch die Deutsche Forschungsgemeinschaft (DFG) -
Projektnummer 415708552





	M	S	M	S
1 Spar-Einlagen			44022	102
2 Giro-Einlagen			9958	1135
3 Ausleihen gegen Hypothek			329	15750
4 „ an Gemeinden			7222	788
5 „ gegen Pfand			31600	-
6 „ „ Bürgschaft			10900	-
7 „ „ Wechsel				
8 Inhaberpapiere			19870	-
9 Bank-Konto			83568	632
10 Zinsen:				
a. auf Spar-Einlagen	11599	27		
b. „ Giro-Einlagen	267	12		
c. „ Inhaberpapiere	135	60		
d. „ Anleihen	60	53		
e. „ Kaufzinsen sofortlich	305	23		
			12367	775
11 Grundbesitz			162	14
12 Verwaltungskosten			7232	78
13 Auslagen			1409	10
14 Inventar			1749	30
15 Garantie-Gemeinde			7500	-
16 Asservate				
17 Insgemein				
18 Bestand am 31. Dezember 19 12			14695	97
Summe			278059	111



Kreisarchiv Stormarn E103

Gefördert durch die Deutsche Forschungsgemeinschaft (DFG) -
Projektnummer 415708552

Vermögens-

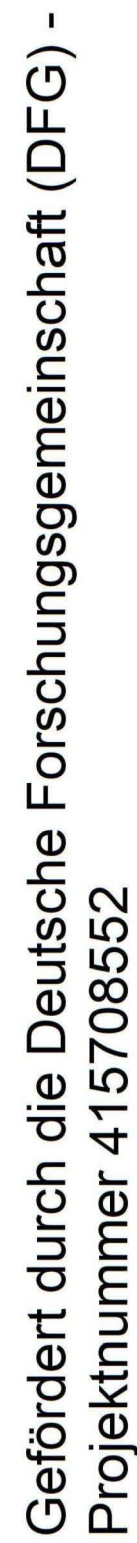
Vermögen.

	M	8	M	8
1 Ausleihungen gegen Hypothek:				
Bestand aus dem Vorjahre	2679020	-8		
Zugang	329157	M 50		
Abgang	106040	" -7	22311750	290213750
2 Desgleichen an Gemeinden:				
Bestand aus dem Vorjahre	59091005			
Zugang	72227	M 88		
Abgang	149060	" 40	7683252	51407753
3 Desgleichen gegen Pfand:				
Bestand aus dem Vorjahre	15250	-6		
Zugang	31600	M 6		
Abgang	13600	" 6	18000	33250
4 Desgleichen gegen Bürgschaft:				
Bestand aus dem Vorjahre	72750	-6		
Zugang	10900	M -8		
Abgang	24500	" -7	13600	64150
5 Desgleichen gegen Wechsel:				
Bestand aus dem Vorjahre				
Zugang		M 8		
Abgang		" "		
6 Inhaber-Papiere:				
Bestand aus dem Vorjahre: Nennwert	116700	M zu	11343245	
Zugang	20000	" "	19870	
Abgang	136700	M "	13330245	
Nennwert =	136700	M zu	13330245	
Kurs-Gewinn-Verlust			347120	12983125
7 Banken-Konto: zuguf. Zinsen	6489	M 29		
Bestand aus dem Vorjahre	223	" 63	671292	
Zugang	835686	M 32		
Abgang	836668	" 70	98238	529159
fol. 89. M 3239.08			523554	
" 25 " 703.52			16105	
" 55 " 1787.94			589159	
M 5730.54			364917682	
Zinsen 161.05			33782	
zuguf. Zinsen				
589159				
zu übertragen				

Übersicht.

Schulden.

	M	8	M	8
1 Spar-Einlagen:				
Bestand aus dem Vorjahre	321741057			
Zugang	507524	M 39		
Abgang	440221	" 02	6730337	328471394
Zinsen:				
a. auf Bestände am 1. Januar 1912	12402844			
b. „ Neueinlagen	965783			
c. „ Rückzahlungen	13368622			
d. ausbezahlt	829592			
12539035				
1159927				
71329108				
339850502				
2 Giro-Einlagen:				
Bestand aus dem Vorjahre	17430121			
Zugang	981152	M 91		
Abgang	995811	" 35	1465844	
15964327				
Zinsen:				
a. auf Bestände am 1. Januar 1912	4427	M 21		
b. „ Neueinlagen	12572	" 43		
c. „ Rückzahlungen	16999	M 64		
d. ausbezahlt	13046	" 76		
3952	M 88			
267	" 12			
368576				
16332903				
3 Asservate:				
Bestand aus dem Vorjahre				
Zugang		M 8		
Abgang		" "		
zu übertragen				
356183405				

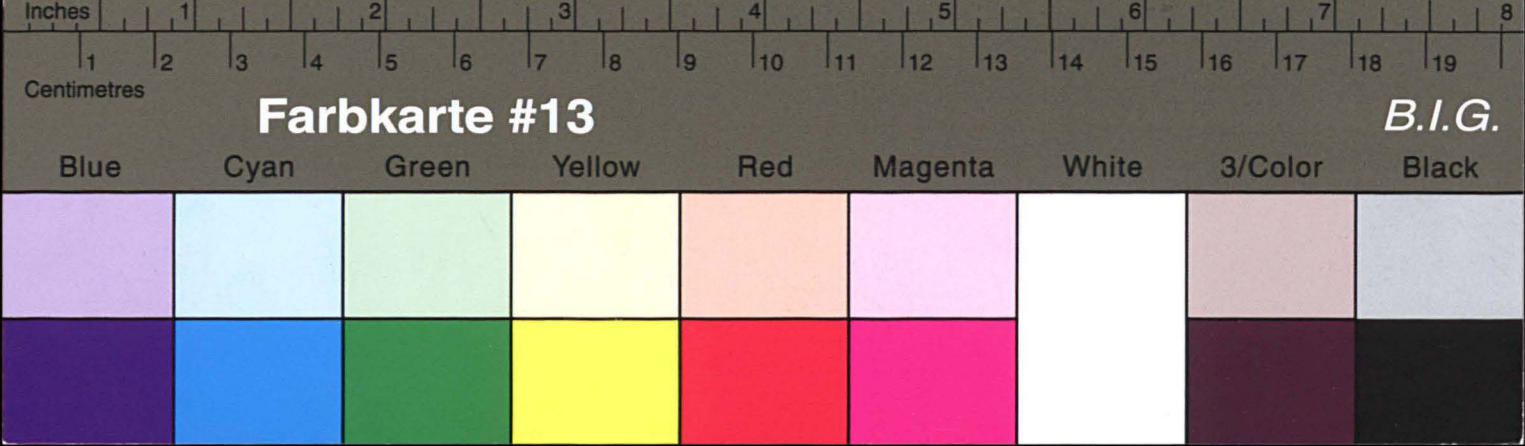


Übersicht.

Schulden.

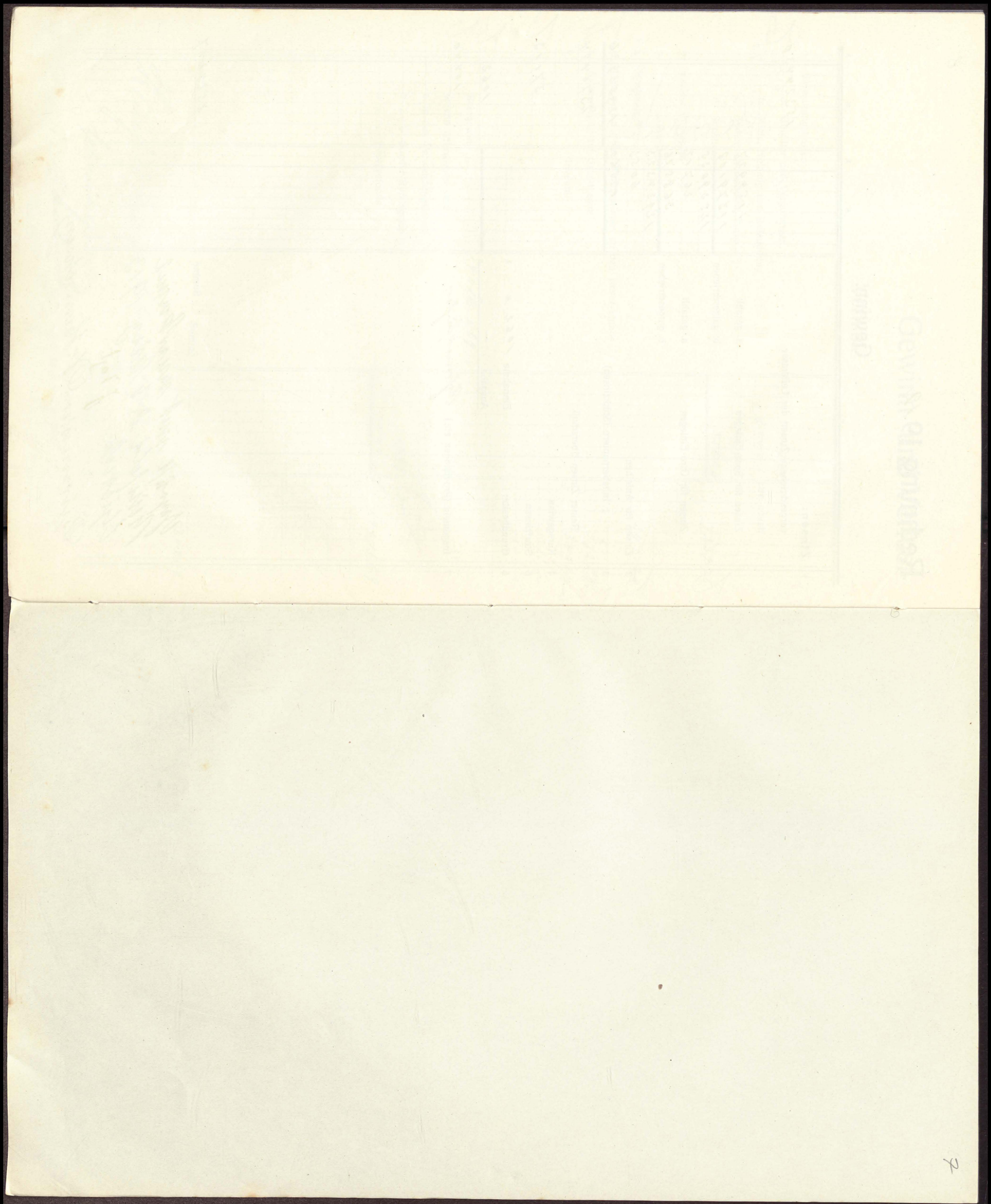
[illegible]

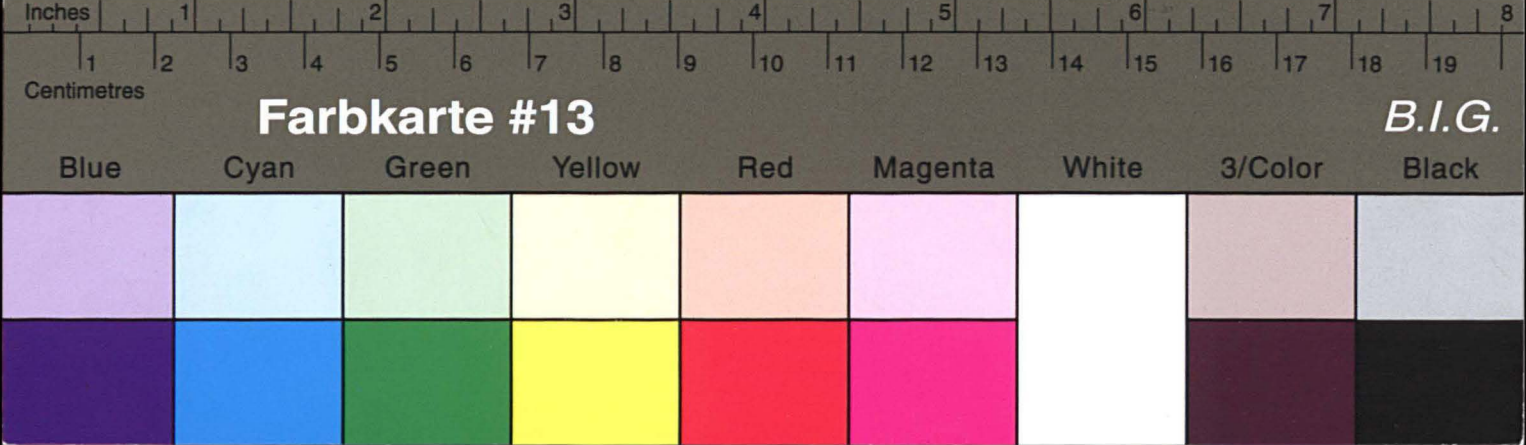
Geprüft und warbunden
Heinrich v. 3 März 1913
L. Hiesche. J. Vogt.
Bürgermeister: Dr. Hinrichsen



Kreisarchiv Stormarn E103

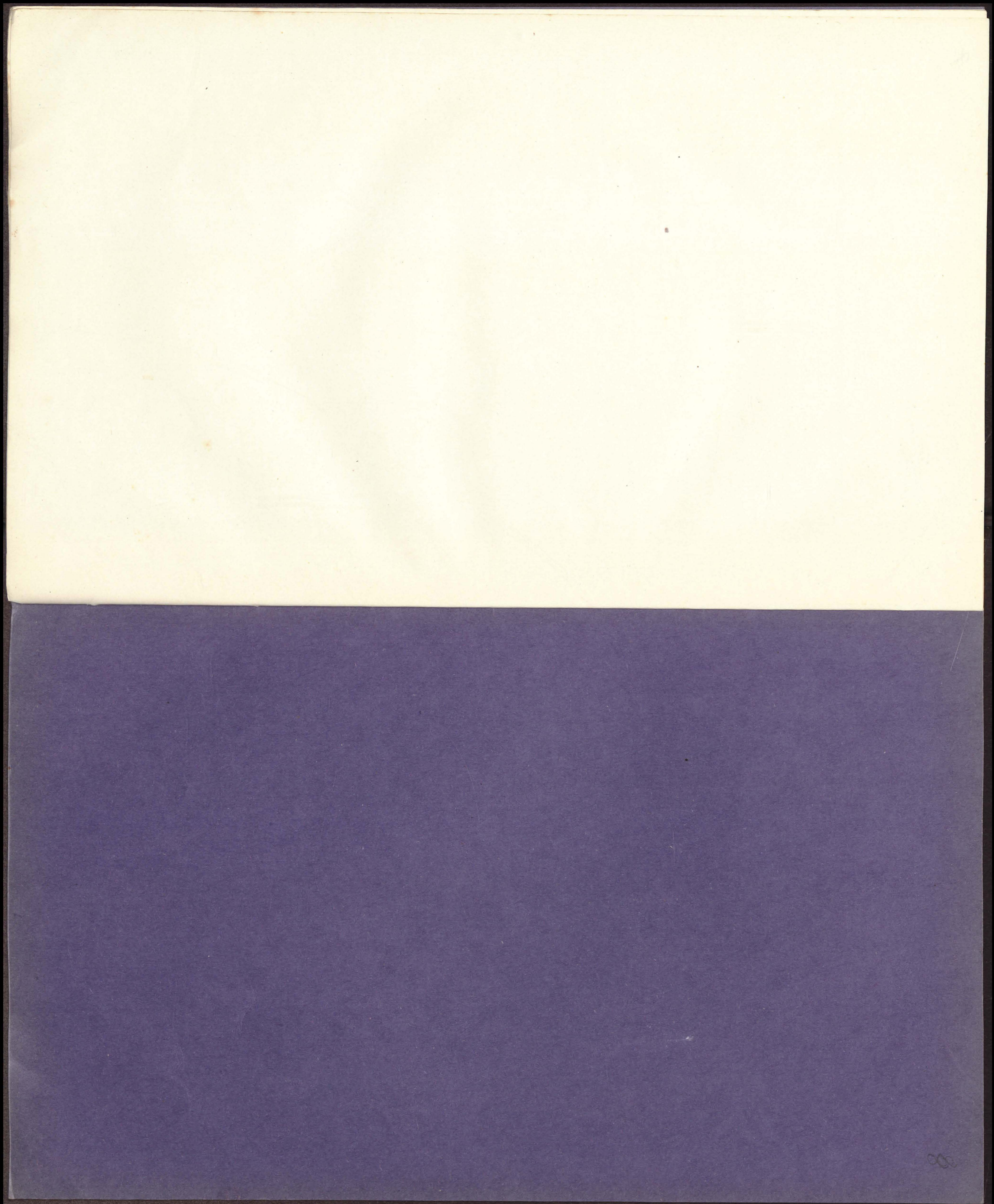
Gefördert durch die Deutsche Forschungsgemeinschaft (DFG) -
Projektnummer 415708552

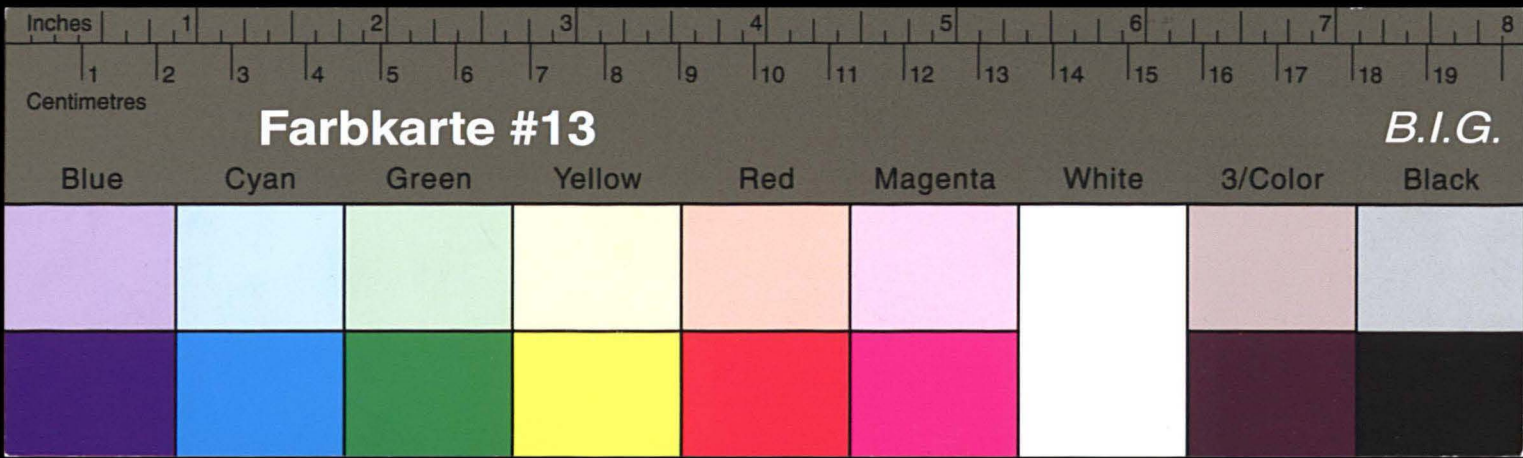




Kreisarchiv Stormarn E103

Gefördert durch die Deutsche Forschungsgemeinschaft (DFG) -
Projektnummer 415708552





Kreisarchiv Stormarn E103

Gefördert durch die Deutsche Forschungsgemeinschaft (DFG) -
Projektnummer 415708552

