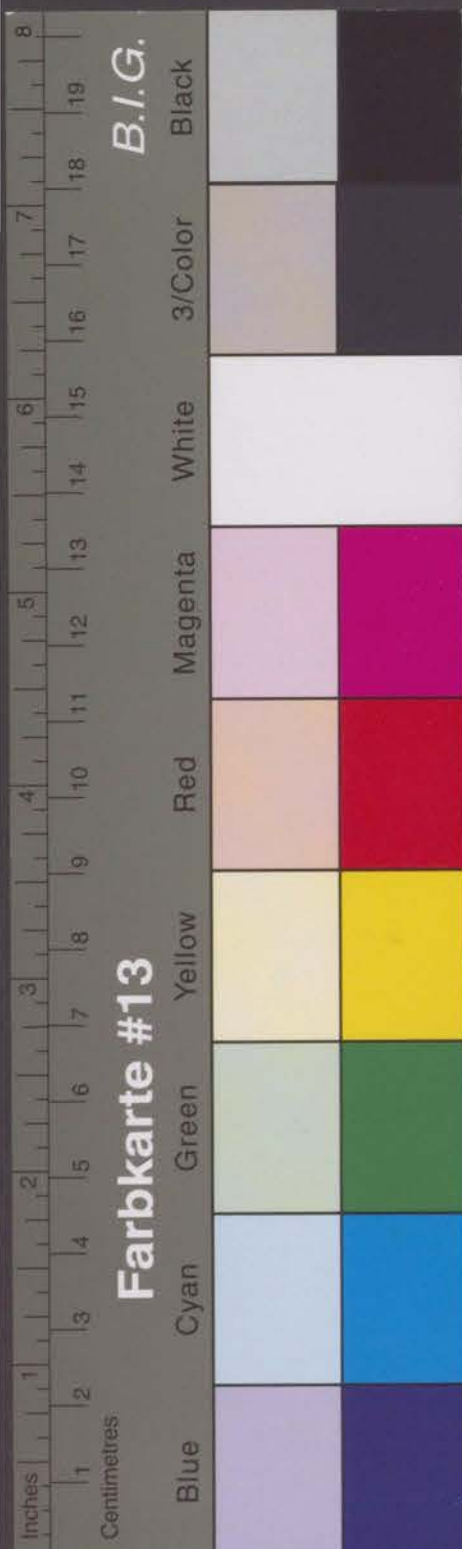


Kreisarchiv Stormarn A 1

Kreisarchiv Stormarn

Bestand A1

383



Kreisarchiv Stormarn A 1

R o h l f s h a g e n

Vermessungsauszüge über verkaufte oder
zu verkaufende Grundstücke aus der Rolfs-
hagener Feldmark, ausgestellt durch den
Landmesser Pezold.

1781 f 1789

Erbpächter auf das
sine zum Verkauf
ausgesetzte Landmarken
oder 5 Lansen, die
ist, ganzem Ofen
ke simeum Lande,
rtels übrigen Lande,
f isoliert mit dem
inde markiert.

Pezold,
bevollmächtigter Landmesser



Kreisarchiv Stormarn A 1

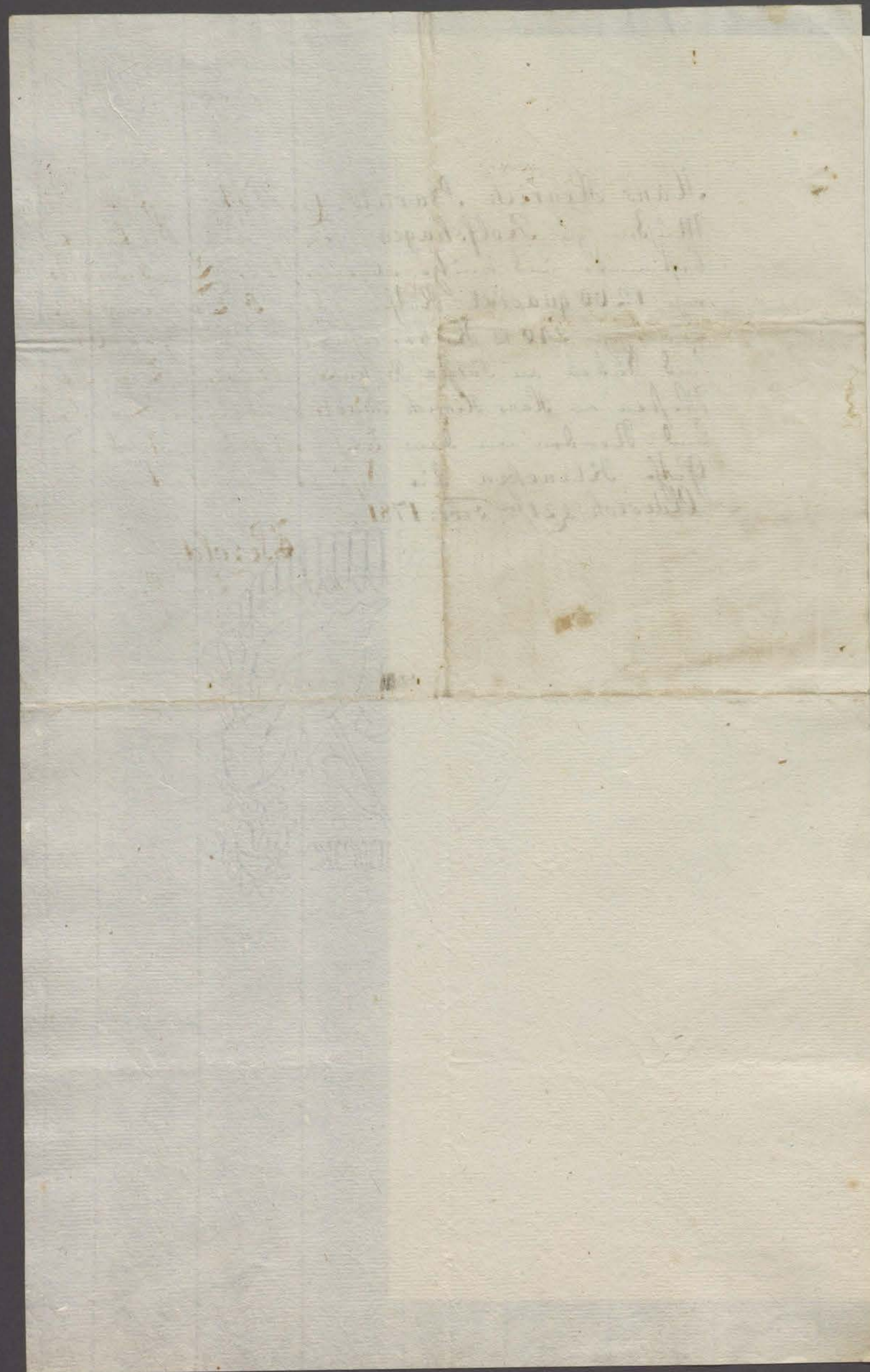
2

Hans Hinrich Bartels, Lehnknecht auf der
Müßbe zu Rolfshagen, seiner zum Verkauf
bestimmten und auch abgemessenen Landmaasse
von 1200 quadrat. Ruthen oder 5 Tausend, die
Tausend zu 240 \square R. berechnet, gränzen Osten
und Süden an Jürgen Behke seinem Lande,
Westen an Hans Hinrich Bartels übrigen Lande,
und Norden an dem Grafen Holten mit dem
Guthe Klincken die Befinde macht.
Aldeoloh, 22^{ten} Febr. 1781.

Pezold,
bestallter Landmesser



Kreisarchiv Stormarn A 1



No 36

3

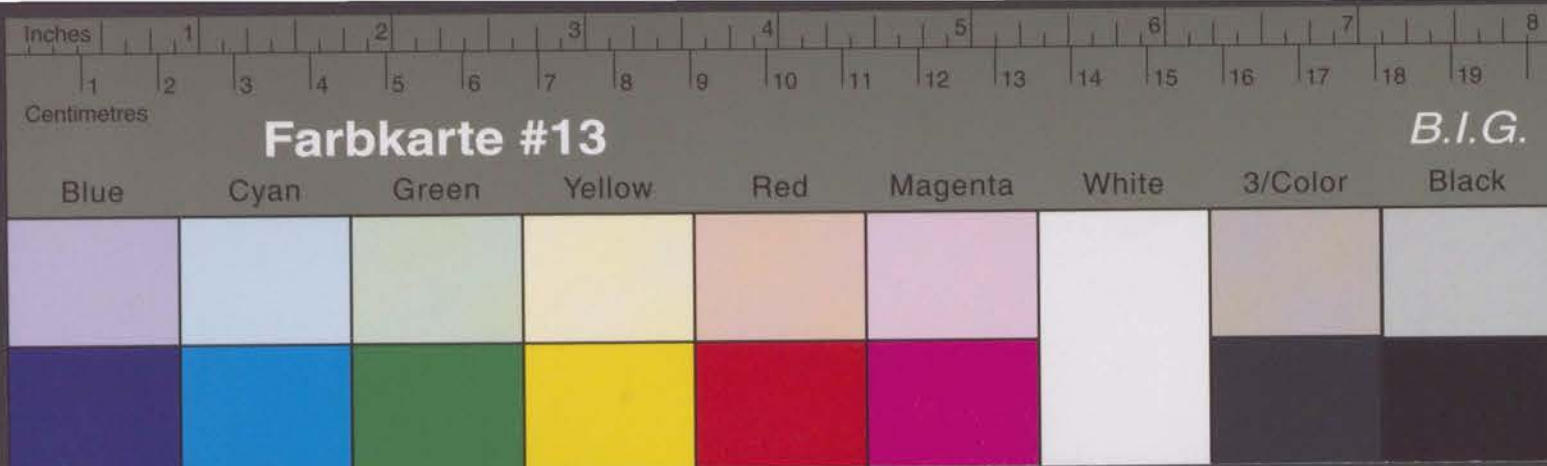
Der Erbpfarrer Claus Hinrich Hartz auf der
Müßau zu Rolfshagen, Amt Trittau, hat daselbst
an seinem Neffen Hans Hinrich Bartels aus
Ludmanna von 2187 □ Ruffen käuflich überlassen.
zu Fußst. der ferner befindlichen hiesigen An-
bauge in der hiesigen Grund, und der hiesigen
Hollau in der hiesigen Grund, worden selbige auf
diese unter jenen getroffenen Vergleich, nur ge-
wünscht zu - - - 9 Tausend

die Tausend zu 240 □ Ruffen.

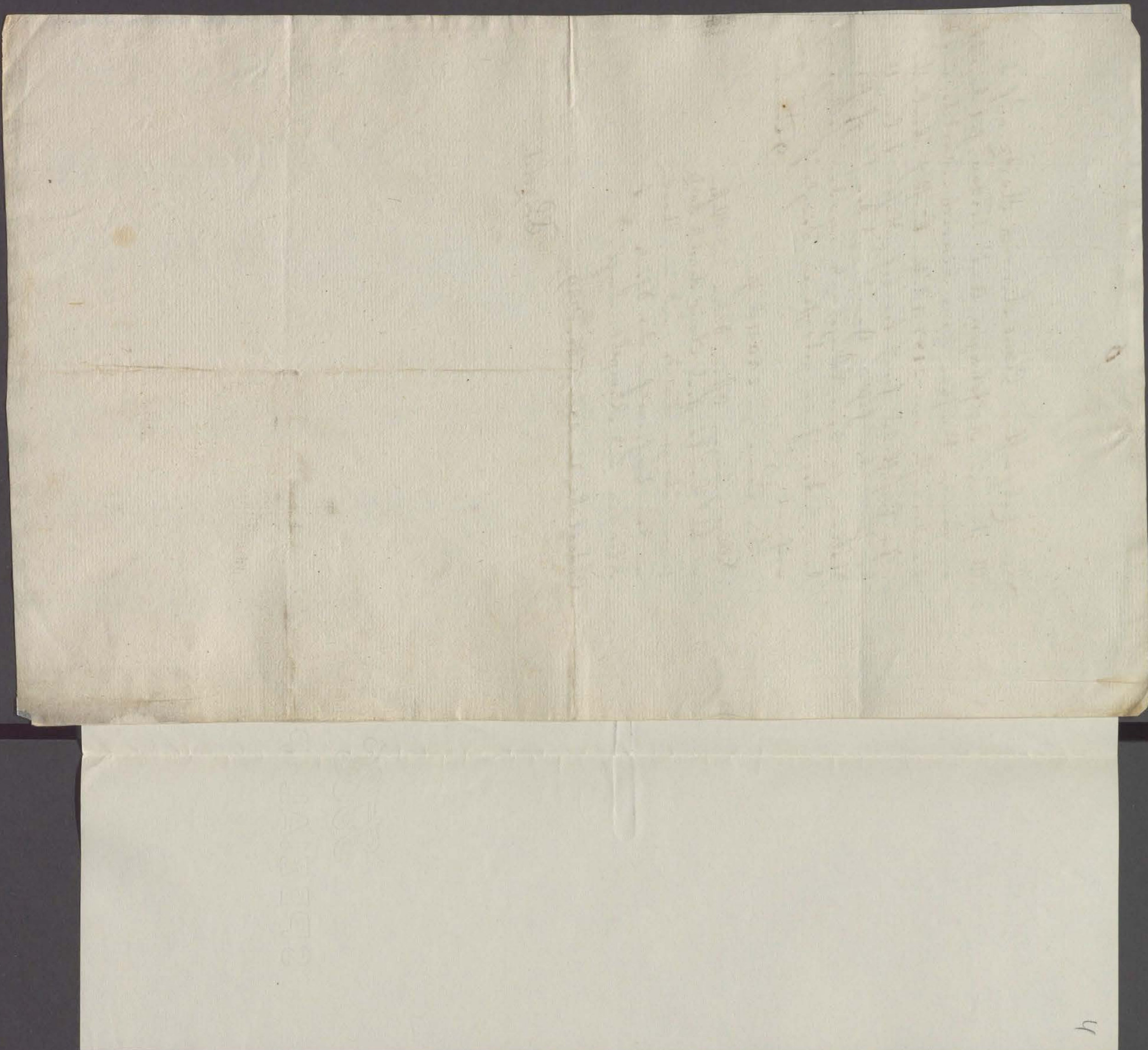
Selbige gränzen Osten, Süden und Westen
an der hiesigen hiesigen Claus Hinrich Hartz
seiner übrigen Lande, und im Norden
an dem Lauf, welcher die hiesigen mit
Klincken und Rumpeln macht.

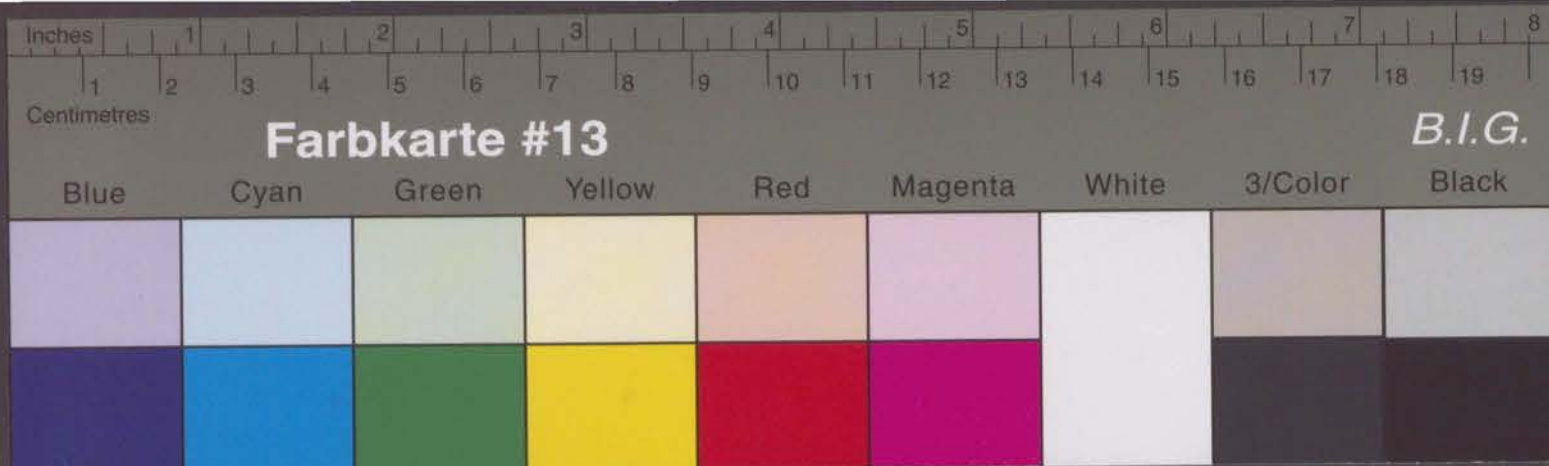
Oldeslohe, den 28^{ten} Febr. 1789.

Perold,



Kreisarchiv Stormarn A 1





Kreisarchiv Stormarn A 1

