

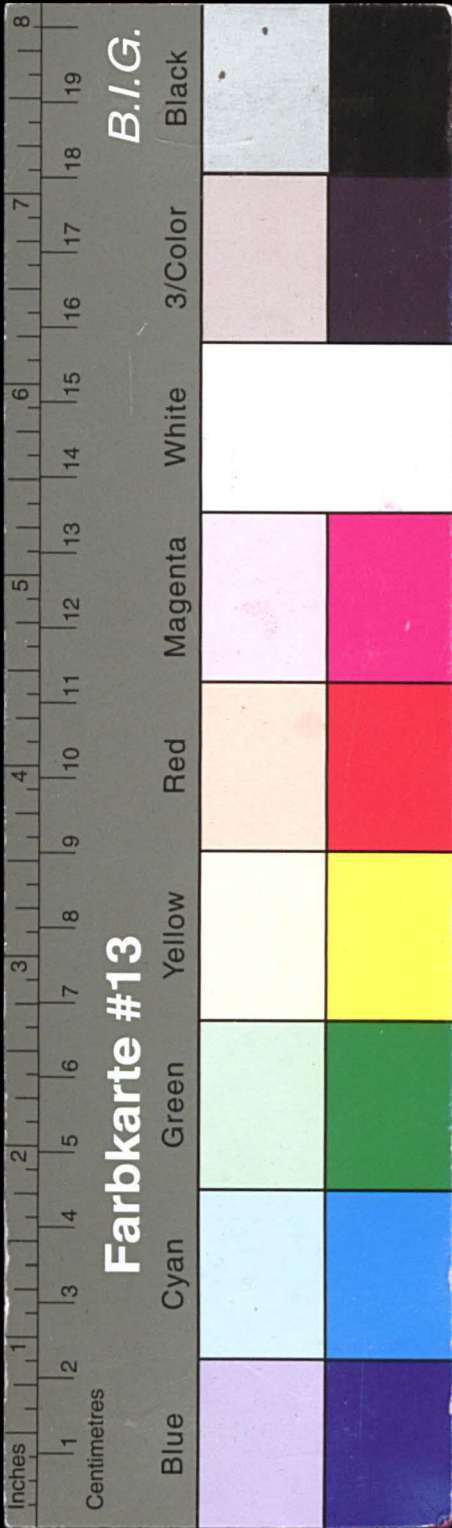
Kreisarchiv Stormarn E103

Gefördert durch die Deutsche Forschungsgemeinschaft (DFG) -
Projektnummer 415708552

Kreisarchiv Stormarn

Bestand **E** 103

654



Kreisarchiv Stormarn E103

Gefördert durch die Deutsche Forschungsgemeinschaft (DFG) -
Projektnummer 415708552

Jahres - A b s c h l u ß

der

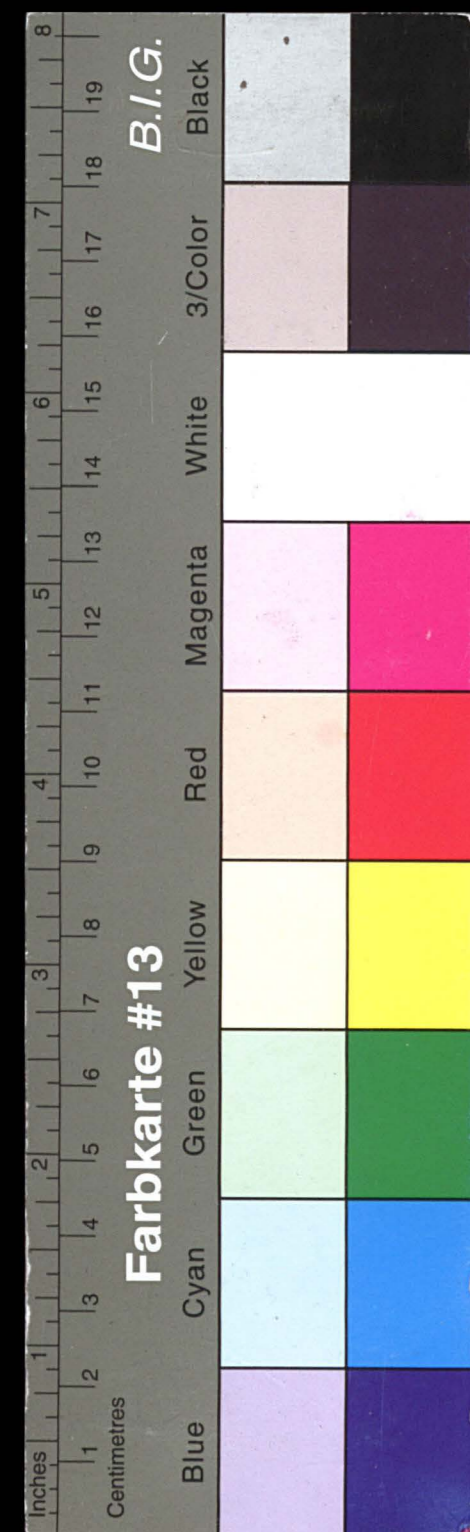
Spar= und Leih=Kasse

des *Clubs* *Reinfeld*.

für den 31. Dezember 1904.

Dieser Rechnungsabschluß hat folgende Anlagen:

1. Die Bilanz vom 31. Dezember des Vorjahres nebst dem Bericht des Revisors über den vorigen Jahresabschluß.
2. Das Gegenbuch — Kassenbuch — des Rechnungsjahres.
3. Die Nachweisung der Spareinlagen.
4. Die Nachweisung der ausgeliehenen Kapitalien
 - a) gegen Hypothek.
 - b) „ Schuldscheine von Gemeinden und Korporationen.
 - c) „ „ mit Faustpfand.
 - d) „ „ mit und ohne Bürgschaft.
 - e) in Inhaberpapieren.
 - f) in Bankguthaben (Bankauszug vom *Vorstand* *Carl Meier, Lübeck*).
 - g) in laufenden Rechnungen.
5. Die Nachweisung der besonderen Einnahmen und Ausgaben.
6. Die einzelnen Einnahme- und Ausgabe-Beläge.
7. Die Bescheinigung über die Kassenaufnahme vom 31. Dezember.
8. Das Inventar-Verzeichnis.



Kreisarchiv Stormarn E103

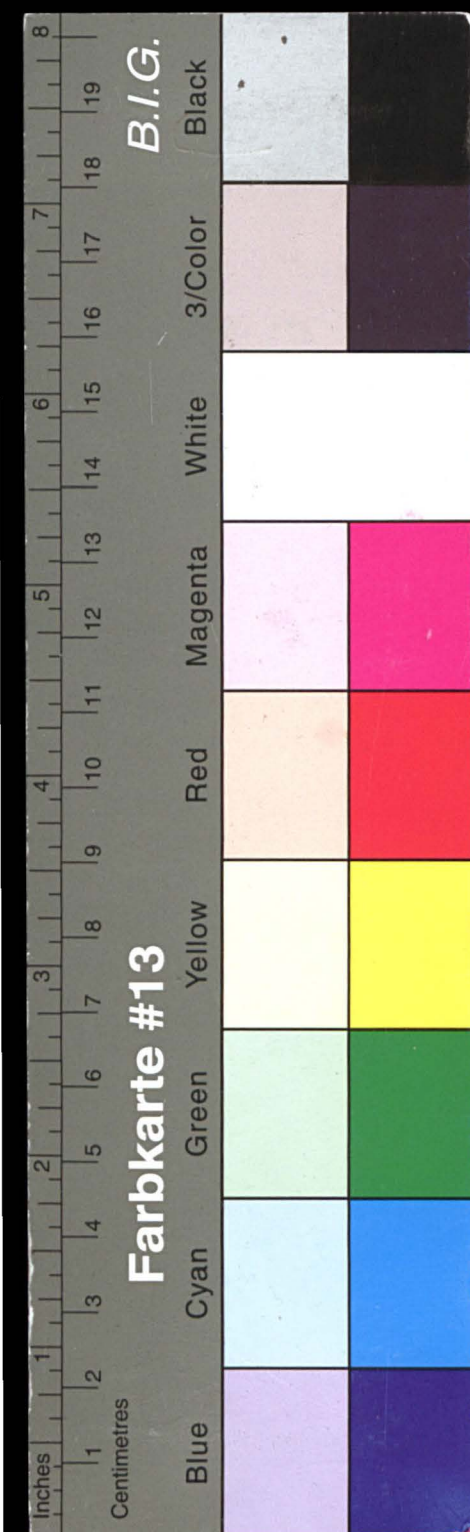
Gefördert durch die Deutsche Forschungsgemeinschaft (DFG) -
Projektnummer 415708552

Vorbericht.

A. Bilanz (Bestände-Rechnung).

I. Aktiva.

| M der An- lagen | | M | h | M | h |
|--------------------------|--|------------|---|------------|------------|
| 4a | 1. Gegen Hypothek mit Abtragspflicht waren nach voriger Rechnung ausgeliehen = find im Rechnungsjahre nach dem Kassebuche neu ausgeliehen = Von gewöhnlichen Hypotheken sind hierher übertragen = Dagegen sind laut Kassebuch zurückgezahlt = sodaß als Bestand verblieben sind = | | | | |
| 4a | 2. Gegen gewöhnliche Hypothek waren nach voriger Rechnung ausgeliehen = find im Rechnungsjahre nach dem Kassebuch neu ausgeliehen = Dagegen zurückgezahlt = Auf vorige Nr. sind übertragen = Demnach sind als Bestand verblieben = | 1870356 27 | | 1994076 27 | |
| | | 123720 - | | 112866 - | |
| | | | | 112866 - | |
| | | | | | 1881210 27 |
| 4b | 3. Die Darlehen an Gemeinden und Korporationen betrugen nach voriger Rechnung = Nach dem Kassebuch sind an solche neu ausgeliehen = find dagegen zurückgezahlt = sodaß als Bestand verblieben sind = | | | | |
| 4c | 4. Gegen Faustpfand waren nach voriger Rechnung ausgeliehen = find nach dem Kassebuch neu ausgeliehen = dagegen zurückgezahlt = sodaß als Bestand verblieben = Zu übertragen = | | | | 1881210 27 |

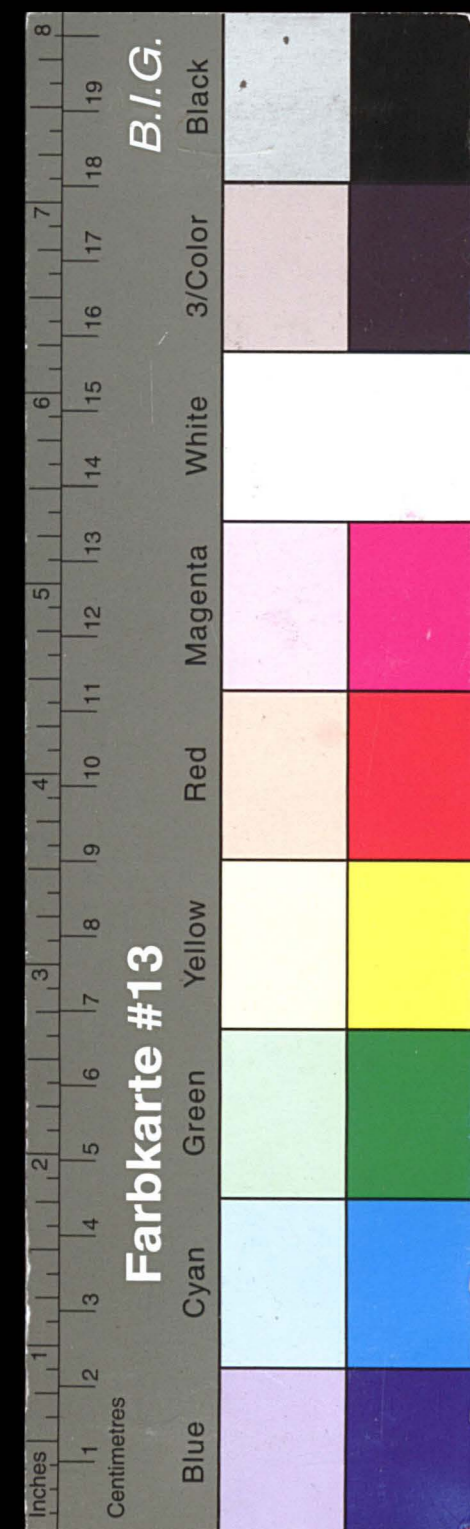


Kreisarchiv Stormarn E103

Gefördert durch die Deutsche Forschungsgemeinschaft (DFG) -
Projektnummer 415708552

| № der An- lagen | | M | ℳ | M | ℳ |
|--------------------------|--|--------|----|-----------|-------|
| | Übertragen = | | | 1881210 | 27 |
| 4d | 5. Gegen Handscheine mit Bürgschaft waren nach voriger Rechnung ausgeliehen = | 114397 | - | | |
| | sind nach dem Kassebuch neu ausgeliehen = | 7440 | - | | |
| | | 121837 | - | | |
| | Dagegen sind nach dem Kassebuch zurückgezahlt = | 21446 | 75 | | |
| | sodaß als Bestand verblieben sind = | | | 100390 | 25 |
| 4d | 6. Gegen einfache Handscheine waren nach voriger Rechnung dargeliehen = | | | | |
| | Nach dem Kassebuch sind neu dargeliehen = | | | | |
| | | | | | |
| | und zurückgezahlt = | | | | |
| | sodaß als Bestand verblieben = | | | | |
| 4e | 7. An Inhaberpapieren besaß die Sparkasse im Be- triebsfonds nach voriger Rechnung für Nennwert = | | | M 19700,- | |
| | mit einem Bilanzwert von = | 20000 | - | | |
| | Nach dem Kassebuch sind neu angekauft für Nennwert = | | | M 300,- | |
| | zum Ankaufswert von = | 300 | - | | |
| | An Bargewinnen entstanden bei Ver- käufen und Auslosungen = | | | | |
| | An Kursgewinnen waren am 31. Dezbr. zuzuschreiben = | | | M 20000,- | 20300 |
| | Nach dem Kassebuch sind verkauft und ausgelöst für Nennwert = | | | M - | |
| | mit einem Erlös von = | | | M 20000,- | 20300 |
| | An Barverlusten entstanden hierbei = | | | M - | |
| | An Kursverlusten waren am 31. Dezbr. abzu- schreiben = | | | M 30,- | |
| | sodaß als Bestand verblieben = | | | M 20000,- | |
| | mit einem Bilanzwert von = | | | | 20370 |
| | Zu übertragen = | | | 2001870 | 52 |

| № der An- lagen | | M | ℳ | M | ℳ |
|--------------------------|---|-------|----|---------|----|
| | Übertragen = | | | 2001870 | 52 |
| 4f | 8. Nach voriger Rechnung waren bei <i>dem Vorjahr</i> <i>X. Gar. Verein Lübeck</i> zeitweilig belegt = | 321 | 20 | | |
| | Im Rechnungsjahre sind nach dem Kassebuch dahin abgeführt = | 80300 | - | | |
| | | 80621 | 20 | | |
| | und zurückgenommen = | 76579 | 43 | | |
| | sodaß die Sparkasse am 31. Dezember zu fordern hatte = | | | 4041 | 77 |
| | 9. Der Wert des Grundbesitzes der Sparkasse, bestehend in <i>minimale Garafel</i> <i>in Lübeck</i> <i>den Fünfzigfünftel</i> betrug nach voriger Rechnung = | 15000 | - | | |
| 5 | Im Rechnungsjahre kamen hierzu laut Kassebuch für | | | | |
| | " | | | | |
| | Hier von gingen ab durch Veräußerung nach dem Kassebuch = | | | M - | |
| | wobei gewonnen verloren sind = | | | " | |
| | sodaß abzusetzen bleiben sind = | | | M - | |
| 5 | und durch Verrechnung als Verwal- tungskosten = | | | " | |
| | sodaß im Bestande verblieb ein Buchwert von = | | | 15000 | - |
| 5 | 10. Für das Inventar waren in voriger Bilanz eingestellt sind nach dem Kassebuch neu ausgegeben = | | | | |
| | Hier von sind gemäß Vorstandsbeschluss abgeschrieben % = | | | | |
| 8 | sodaß an Wert hier einzustellen sind = | | | | |
| 5 | 11. Nach voriger Rechnung hatte die Sparkasse an Aus- lagen für ihre Schuldner zu fordern = | 437 | 45 | | |
| | Nach dem Kassebuch wurden neu veranlagt = | 437 | 45 | | |
| | dagegen sind zurückgestellt = | 222 | 40 | | |
| 4 a-d | sodaß noch zu fordern sind = | | | 215 | 05 |
| | Zu übertragen = | | | 202127 | 34 |

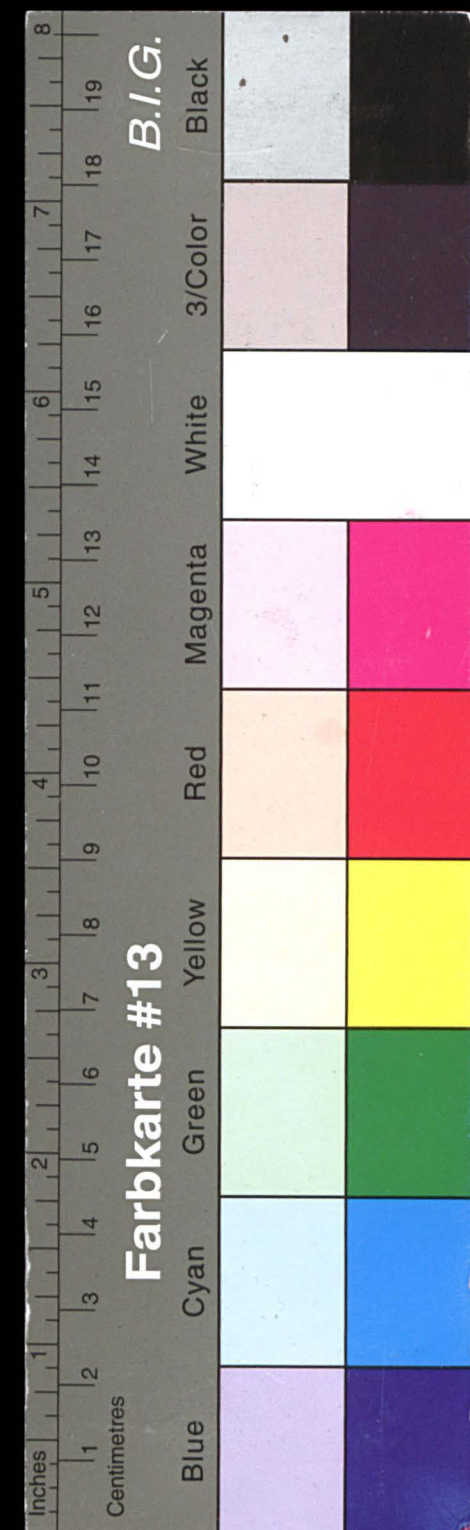


Kreisarchiv Stormarn E103

Gefördert durch die Deutsche Forschungsgemeinschaft (DFG) -
Projektnummer 415708552

| Nr. der An- lagen | | M | | S | |
|----------------------------|--|--------|----|---------|----|
| | | M | S | M | S |
| | Übertragen = | | | 2021127 | 34 |
| 12. | An Zinsen standen in voriger Bilanz aus im ganzen = | 35728 | 95 | | |
| 4 | Im Rechnungsjahre sind neu aufgelaufen: | | | | |
| a | auf Hypotheken mit Abtrag = | | | | |
| a | " " ohne " = | 77988 | 92 | | |
| b | " Schuldscheine d. Gemeinden zc. = | | | | |
| c | " " mit Faustpfand = | 4716 | 27 | | |
| d | " " Bürgschaft = | | | | |
| d | " einfache Handscheine = | | | | |
| e | " Inhaberpapiere d. Betriebsfonds = | 700 | | | |
| e | " " " Reservesfonds = | 127 | 93 | 83533 | 12 |
| f | " zeitweilige Belegungen = | | | 119262 | 07 |
| | Nach dem Kassebuch sind eingegangen: | | | | |
| a | auf Hypotheken mit Abtrag = | | | | |
| a | " " ohne " = | 81151 | 28 | | |
| b | " Schuldscheine d. Gemeinden zc. = | | | | |
| c | " " mit Faustpfand = | 5481 | 43 | | |
| d | " " Bürgschaft = | | | | |
| d | " einfache Handscheine = | | | | |
| e | von Inhaberpapieren d. Betriebsf. = | 700 | | | |
| e | " " " Reservesf. = | | | 87332 | 71 |
| f | vom Bankier = | | | | |
| | Demnach sind vorzutragen: | | | | |
| a | auf Hypotheken mit Abtrag = | 30170 | 20 | | |
| a | " " ohne " = | 30161 | 69 | | |
| b | " Schuldscheine d. Gemeinden zc. = | | | | |
| c | " " mit Faustpfand = | 1639 | 74 | | |
| d | " " Bürgschaft = | | | | |
| d | " einfache Handscheine = | | | | |
| e | " Inhaberpapiere d. Betriebsfonds = | | | | |
| e | " " " Reservesfonds = | 127 | 93 | | |
| f | " zeitweilige Belegungen = | | | | |
| | | | | 31929 | 36 |
| 13. | An barem Kassenbestande waren nach voriger Bilanz vorhanden = | | | | |
| | Nach dem Kassebuch betrug die Gesamt-Einnahme im Rechnungsjahre: | | | | |
| | im Monat Januar = | 96411 | 41 | | |
| | " " Februar = | 32083 | 59 | | |
| | " " März = | 34434 | 96 | | |
| | " " April = | 78802 | 15 | | |
| | " " Mai = | 38433 | 54 | | |
| | " " Juni = | 21333 | 25 | | |
| | Zu übertragen = | 302136 | 06 | 2053056 | 70 |

| Nr. der An- lagen | | M | | S | |
|----------------------------|--|--------|----|---------|----|
| | | M | S | M | S |
| | Übertrag = | 302136 | 06 | 2053056 | 70 |
| | im Monat Juli = | 87099 | 95 | | |
| | " " August = | 35587 | 99 | | |
| | " " September = | 42411 | 45 | | |
| | " " Oktober = | 85369 | 63 | | |
| | " " November = | 41993 | 60 | | |
| | " " Dezember = | 54811 | 53 | | |
| | | | | 649410 | 21 |
| | dagegen die Gesamt-Ausgabe: | | | | |
| | im Monat Januar = | 90690 | 39 | | |
| | " " Februar = | 32864 | 32 | | |
| | " " März = | 39098 | 18 | | |
| | " " April = | 70842 | 25 | | |
| | " " Mai = | 45658 | 98 | | |
| | " " Juni = | 94759 | 99 | | |
| | " " Juli = | 89043 | 29 | | |
| | " " August = | 37507 | 65 | | |
| | " " September = | 48623 | 27 | | |
| | " " Oktober = | 83091 | 93 | | |
| | " " November = | 42135 | 44 | | |
| | " " Dezember = | 55328 | 86 | | |
| | | | | 644997 | 21 |
| | sodass an barem Bestande in der Kasse verblieben = | | | 4413 | -- |
| | | | | 26550 | -- |
| 14. | Winkelformung. | | | | |
| | Summe der Aktiven = | | | 2057735 | 20 |



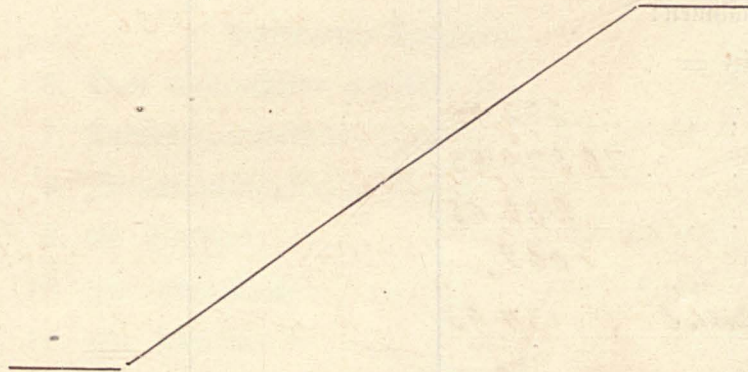
Kreisarchiv Stormarn E103

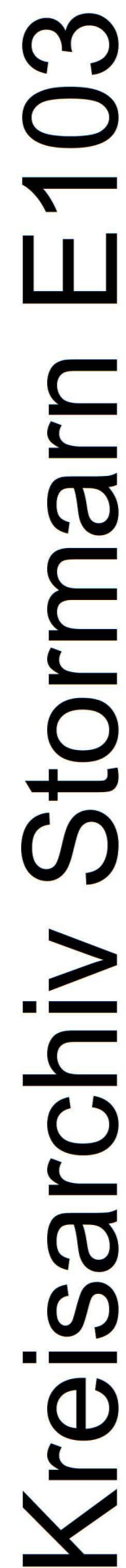
Gefördert durch die Deutsche Forschungsgemeinschaft (DFG) -
Projektnummer 415708552

H. Passiva.

| Nr. der Ein- lagen | | M | | S | |
|-----------------------------|--|---|--|---|--|
| | | | | | |
| 3 | 14. Den Spareinlegern schuldete die Sparkasse nach der vorigen Bilanz: Kapital = 1877899 16 Zinsen = 66710 13 = 1944609 29 An neuen Einlagen kamen nach dem Kassebuche im Rechnungsjahre hinzu = 343200 21 An Zinsen erwachsen den Einlegern im Rechnungsjahre: gutgeschrieben auf die Bestände = 65580 32 " auf neue Einlagen = Summe = 65580 32 hiervon ab die auf die Rücknahmen zurückzurechnenden = = 65580 32 wovon nach dem Kassebuch bar aus- gezahlt sind = 810174 und am 31. Dezbr. schuldig blieben = 57478 58 Nach dem Kassebuch sind im Rechnungsjahre zurück- genommen an Kapital und an Zinsen des Vor- jahres = 415223 30 sodaß die Sparkasse den Einlegern am 31. Dezbr. schuldig war: an Kapital = 1872586 20 und an Zinsen = 57478 58 = 1930064 78 15. Der Gewinn voriger Rechnung betrug = 13098 58 Nach dem Kassebuch sind abgeführt: Auf Grund der Verfügung der Königlichen Regierung vom a) an den Reservefonds = 6705 02 b) " " Garantieverband = 6393 56 = 13098 58 sodaß noch verfügbar blieben und neu vorzutragen sind = 4f 16. An zeitweiligen Anleihen schuldete die Sparkasse nach der vorigen Rechnung = Hierzu kamen an neuen Anleihen nach dem Kassebuch = Zu übertragen = 1930064 78 | | | | |

4f

| | M | | S | |
|--|---|--|---------|----|
| | | | | |
| Übertrag = | | | 1930064 | 78 |
| Dagegen sind nach dem Kassebuch zurückgezahlt = | | | | |
| Hierauf sind an Zinsen erwachsen = | | | | |
| wovon nach dem Kassebuch bezahlt sind = | | | | |
| sodaß noch schuldig sind = | | | | |
| 17. Nach voriger Rechnung war eine besondere Kursrück- lage vorhanden von = | | | | |
| Dieser sind im Rechnungsjahre zugeführt an Kursgewinnen = | | | | |
| Dagegen entnommen zum Ausgleich von Kursver- lusten = | | | | |
| sodaß in der Rücklage verblieben sind = | | | | |
| 18. Auf voriger Rechnung betrug der Reservefonds 117818 14 ab Veranlassung = 6393 56 sodaß verblieben = 111424 58  Summe der Passiven = 2041489 36 Vergleichung. Die Summe der Aktiven beträgt = 2057735 20 " " " Passiven " = 2041489 36 Demnach ist ein Überschuß vorhanden von = 16245 84 | | | | |



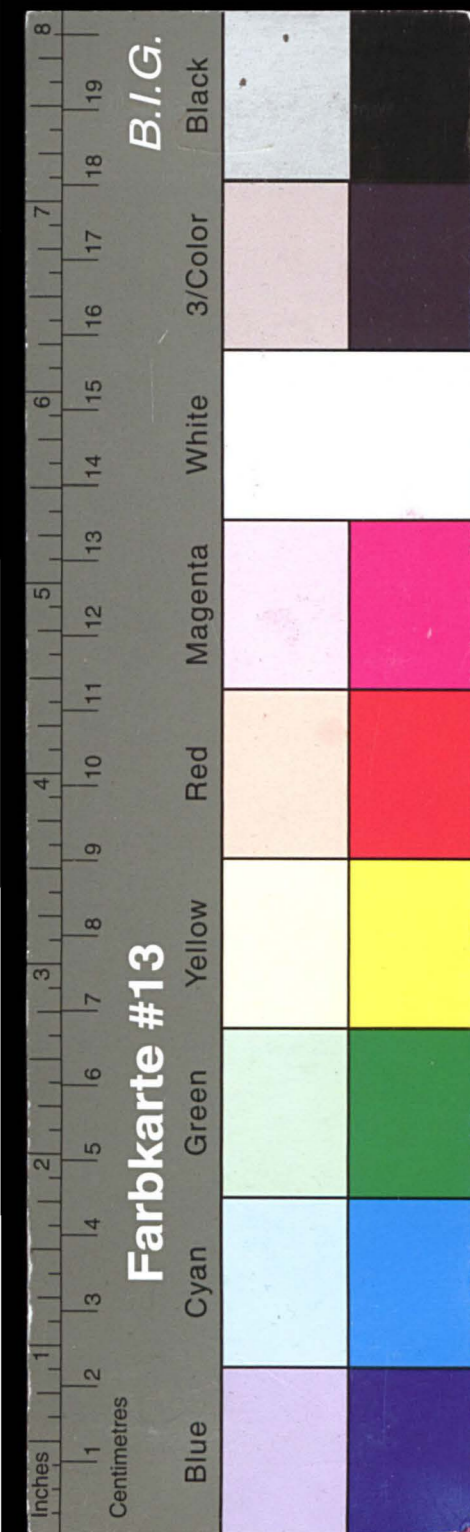
Gefördert durch die Deutsche Forschungsgemeinschaft (DFG) -
Projektnummer 415708552

| | M | S | M | S |
|--|--------|------|--------|------|
| I. Einnahmen. | | | | |
| 1. Aus voriger Rechnung ist ein Vorbestand über- | | | | |
| nommen von = | | | 6358 | 51 - |
| Einnahmen im Rechnungsjahre: | | | | |
| 14 2. Neue Einlagen = | 343200 | 21 - | | |
| 3. Zurückgezahlte Darlehen: | | | | |
| 1 von Hypotheken mit Abtrag = | | | | |
| 2 " gewöhnlichen Hypotheken = 112866,- | | | | |
| 3 " Gemeinden und Korpo- | | | | |
| rationen = | | | | |
| 4 gegen Faustpfand = | | | | |
| 5 " Bürgschaft = 21446,75, | | | | |
| 6 " einfachen Handschein = | | | | |
| 7 für verkaufte Inhaberpapiere des | | | | |
| Betriebsfonds = | | | | |
| 8 zurückgenommene zeitweilige Be- | | | | |
| legungen = | | | | |
| = | 134312 | 75 - | | |
| 12 4. Vereinnahmte Zinsen = | 87332 | 71 - | | |
| Verschiedene Einnahmen: | | | | |
| 9 5. Aus verkauftem Grundbesitz = | | | | |
| 11 6. Erstattete Auslagen = 222,40 | | | | |
| 16 7. Zeitweilige Anleihen = 76579,43 | | | | |
| Anlage 8. Strafzinsen = 236,65 | | | | |
| 5. 9. Sonstige: Miete 1062,- | | | | |
| vom Kapitolbauverfallat 34,95 | | | | |
| Kassendevote 50,- | | | | |
| Gefahr, Provisionen etc 20,60 | | | | |
| = | 78206 | 03 - | | |
| 13 Summe der Einnahmen = | | | 643051 | 70 - |
| Zu übertragen = | | | 649410 | 21 - |

19

| | | | |
|---------------|---|----------|-----------|
| 14 | 1. Zurückgezahlte Einlagen = | 415223 | 30 |
| 14 | 2. Auf erledigte Sparbücher bezahlte Stückzinsen = | 8101,74 | |
| Anlage 4e. | 3. Auf angekaufte Inhaberpapiere desgl. = | 8,75 | |
| 16 | 4. Auf zeitweilige Anleihen desgl. = | 8110 | 49 |
| | 5. Neue Ausleihungen: | | |
| 1 | gegen Hypothek mit Abtrag = | | |
| 2 | " gewöhnliche Hypothek = | 123720,- | |
| 3 | an Gemeinden und Korpora- tionen = | | |
| 4 | gegen Faustpfand = | | |
| 5 | " Bürgschaft = | 7440,- | |
| 6 | " einfachen Handschein = | | |
| 7 | für angekaufte Inhaberpapiere des Betriebsfonds = | 300,- | |
| 8 | in zeitweiligen Belegungen = | 80300,- | |
| | | = | 211760 - |
| | Verschiedene Ausgaben: | | |
| 15 | 6. Dem Reservefonds zugeführt = . | | |
| 15 | 7. Dem Garantieverband ausgezahlt = | 6393,56 | |
| 16 | 8. Zurückbezahlte zeitweil. Anleihen = | | |
| 11 | 9. An Auslagen = | 437,45 | |
| 9 | 10. Für Grundbesitz = | 326,68 | |
| 10 | 11. Für Inventar = | | |
| Anlage 5. | 12. An Geschäfts- und Verwaltungs- kosten = | 2695,73 | |
| | 13. Sonstige: | | |
| | <i>Valencia-Lauf</i> 50,- | | |
| | | = | 9903 42 |
| 13 | Summe der Ausgaben = . . . | | 644997 21 |
| 13 | An 31. Dezember war ein Barbestand vorhanden von = | | 4413 - |

1

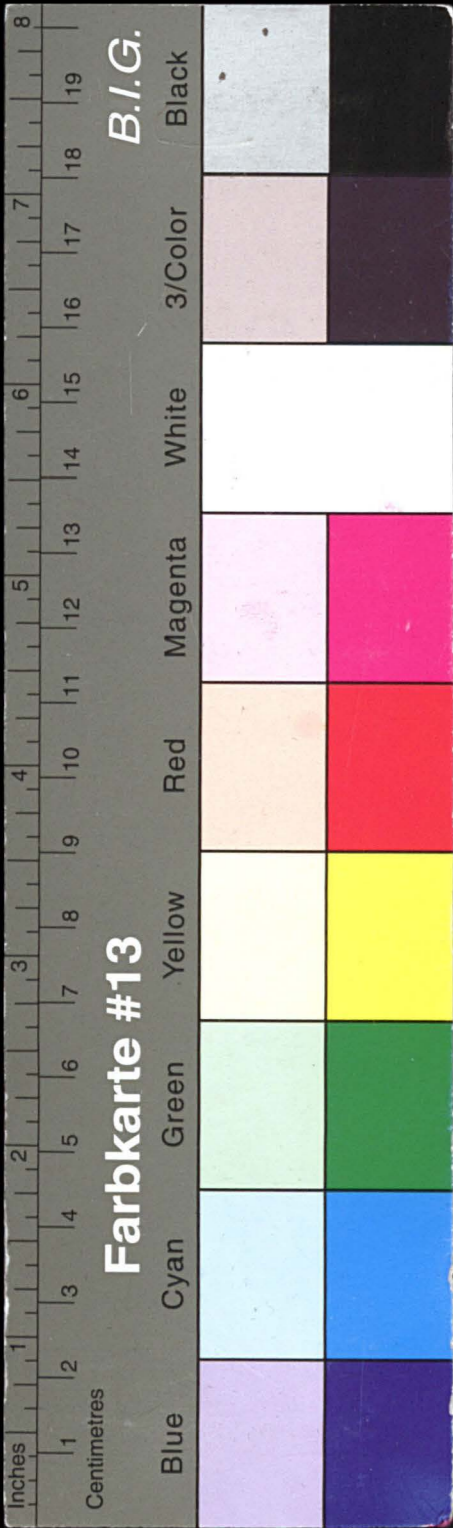


Kreisarchiv Stormarn E103

Gefördert durch die Deutsche Forschungsgemeinschaft (DFG) -
Projektnummer 415708552

| Nr. der Bestände- Rechnung | | C. Gewinn- und Verlust-Rechnung. | | M | S | M | S |
|-------------------------------------|---|--|--|--------|----|-------|----|
| 12 | 4 | I Zinsen. | | | | | |
| 12 | — | Im Rechnungsjahre sind an Zinsen bar vereinnahmt = | | 87332 | 71 | | |
| 12 | — | Am 31. Dezember waren an Zinsen auf belegte Kapitalien laufend und rückständig im Betriebs- fonds und Reservefonds = | | 31929 | 36 | | |
| | | | | 119262 | 07 | | |
| | | Hiervon gehen ab die in voriger Bilanz laufenden und rückständigen = | | 35728 | 95 | | |
| | | | | 83533 | 12 | | |
| | | Demnach Zinsbruttoeinnahme des Rechnungs- jahres = | | | | 83533 | 12 |
| 14 | 2 | Im Rechnungsjahre sind an Stückzinsen bar aus- gezahlt: a) den Einlegern = | | 8101 | 74 | | |
| | 3 | b) auf angekaufte Inhaberpapiere = | | 8 | 75 | | |
| | 4 | c) „ Anleihen = | | | | | |
| 14 | — | Am 31. Dezember war die Sparkasse an Zinsen den Einlegern schuldig = | | 57478 | 58 | | |
| 16 | — | desgl. auf zeitweilige Anleihen = | | | | | |
| | | Demnach Zinsausgabe des Rechnungsjahres = | | | | 65589 | 07 |
| | | Hiernach ergibt sich ein Zinsengewinn von = | | | | 17944 | 05 |
| | | II. Sonstige Gewinne. | | | | | |
| 7 | — | Auf Inhaberpapiere wurden bar gewonnen bei Ver- käufen und Auslosungen im Betriebsfonds = | | | | | |
| 7 | — | An Kursgewinnen sind zugeschrieben im Betriebsf. = | | | | | |
| — | 8 | „ Strafzinsen sind eingenommen = | | 236 | 65 | | |
| 15 | — | Gewinn-Vortrag aus voriger Rechnung = | | | | | |
| | | Bei Veräußerung von Grundbesitz sind gewonnen = | | | | | |
| | | Besondere sonstige Einnahmen: | | 55 | 55 | | |
| — | 9 | a) Zur Verichtigung voriger Rechnung = | | | | | |
| | | b) | | | | | |
| 17 | — | III. Der Kursrücklage sind entnommen | | | | | |
| | | <i>Wint</i> | | 1062 | — | | |
| | | = | | | | 1354 | 20 |
| | | Summe der Gewinne = | | | | 19298 | 25 |
| | | Zu übertragen = | | | | | |

| Nr. der Bestände- Rechnung | | IV. Verwaltungskosten. | | M | S | M | S |
|-------------------------------------|----|--|--|---|---|-------|----|
| — | 12 | Nach Anlage 5: Gehälter u. Ver- gütungen = | | | | | |
| — | 12 | „ „ „ Büroaufkosten = | | | | 2300 | — |
| — | 12 | „ „ „ Für An- u. Ver- kauf v. Inhaber- papieren = | | | | 295 | 73 |
| | | | | | | 2695 | 73 |
| 9 | — | Auf Grundbesitz = | | | | 326 | 68 |
| 10 | — | Abschreibung auf Inventar = | | | | | |
| | | = | | | | 3022 | 41 |
| | | V. Sonstige Verluste. | | | | | |
| 7 | — | An Inhaberpapieren des Betriebs- fonds wurden bar verloren = | | | | | |
| 7 | — | An Kursverlusten im Betriebs- fonds sind abgeschrieben = | | | | 30 | — |
| | | Bei Veräußerung von Grundbesitz sind verloren = | | | | | |
| | | Besondere sonstige Ausgaben: | | | | | |
| — | 13 | a) Zur Verichtigung voriger Rechnung = | | | | | |
| | | b) | | | | | |
| 17 | — | VI. Der Kursrücklage sind zugeführt | | | | | |
| | | = | | | | 30 | — |
| | | Summe = | | | | | |
| | | Demnach beträgt der Reingewinn des Rechnungs- jahres, übereinstimmend mit dem Überschuß = | | | | 3052 | 41 |
| | | | | | | 16245 | 84 |

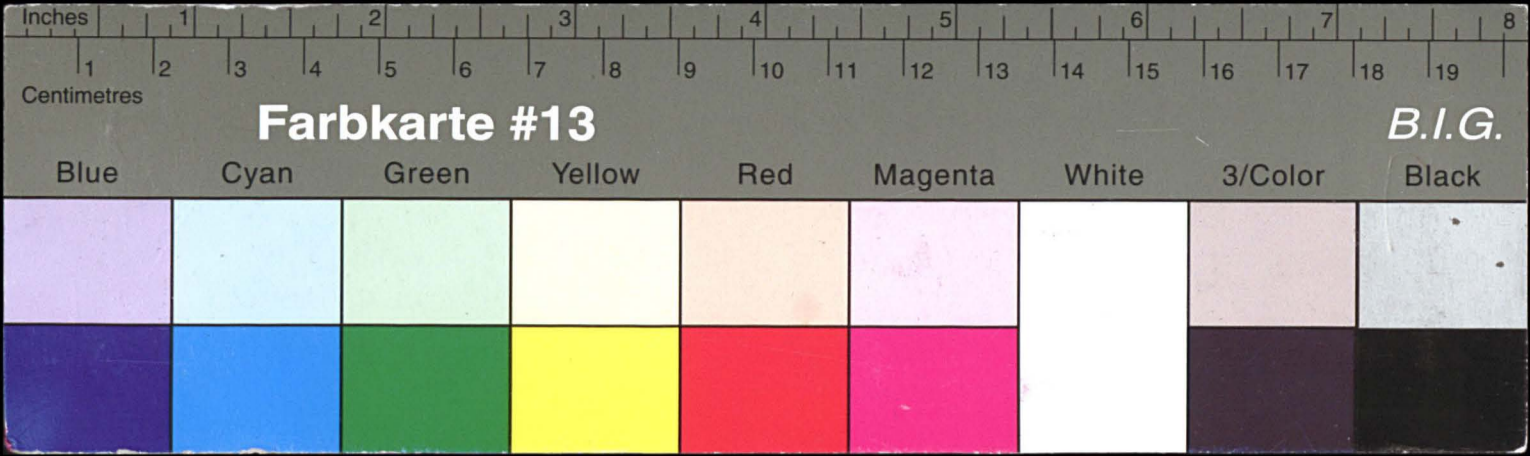


Kreisarchiv Stormarn E103

Gefördert durch die Deutsche Forschungsgemeinschaft (DFG) -
Projektnummer 415708552

| Rechnung des Reservefonds. | | | | M | ℳ | M | ℳ |
|----------------------------|-------------------------------|-------|---|---|---|---|---|
| Nr. der Anlagen | Nr. der Bestände- Rechnung | Ausg. | | | | | |
| — | — | — | I. Der Reservefonds betrug nach voriger Rechnung = | | | | |
| — | 15. | — | Demselben wurden aus der Sparkasse bar zugeführt = | | | | |
| 4e | — | — | Für ausgeloste Inhaberpapiere wurden Vereinnahmt | | | | |
| 4e | — | — | An neu erworbenen Inhaberpapieren kamen hinzu für Nennwert . . . M. | | | | |
| | | | zum Ankaufswert von = | | | | |
| 4e | — | — | An Inhaberpapieren sind bar gewonnen = | | | | |
| 4e | — | — | „ Kursgewinnen waren zuzuschreiben = | | | | |
| | | | Demnach betrug der Zugang = | | | | |
| | | | Hiervon gehen ab: | | | | |
| 4e | — | — | Die ausgelosten Inhaberpapiere zum Nennwert von . M. | | | | |
| | | | mit deren Einlösungswert = | | | | |
| 4e | — | — | An diesen erlittene Barverluste = | | | | |
| 4e | — | — | „ Kursverlusten waren abzuschreiben = | | | | |
| 4e | — | — | Für die neu erworbenen Inhaberpapiere = | | | | |
| — | — | — | Ferner besondere Ausgaben: | | | | |
| | | | Demnach betrug der Abgang = | | | | |
| | | | Der Reservefonds betrug daher a. 31. Dezbr. = | | | | |
| | | | II. Der Reservefonds war am 31. Dezember angelegt laut Nachweisung in: | | | | |
| 4e | | | a) Inhaberpapieren zum Nennwert von . . . M. | | | | |
| | | | mit einem Bilanzwert von = | | | | |
| | | | b) einem unverzinslichen Sparbuche der eigenen Kasse mit einem Bestande von = | | | | |
| | | | Demnach Istbestand wie oben = | | | | |
| — | 15. | — | Hierzu kommt an noch nicht abgeführten Sparkassen-Guthaben = | | | | |
| | | | Summe = | | | | |

8
Aufschrift, auf den Anfang und Schluss geprüft und richtig befunden.
Reinfeld, den 12. April 1905.
Herrn.
Lüding.
Burmester.



Kreisarchiv Stormarn E103

Gefördert durch die Deutsche Forschungsgemeinschaft (DFG) -
Projektnummer 415708552

