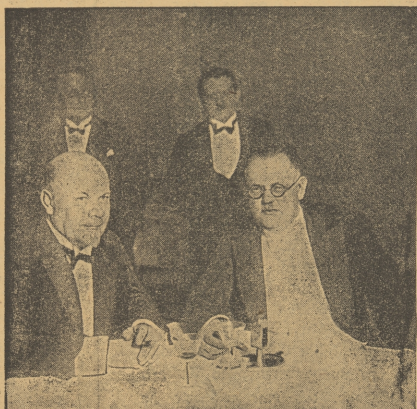



Deutscher Arbeiter!

**So
sehen deine
Genossen aus,
wenn du sie gewählt
hast!**



Mit solchen Bildern  aber fördern sie dich!

Darum:

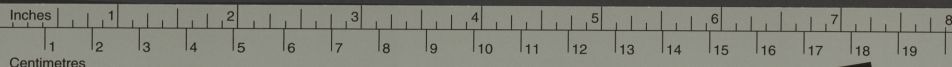
**der leidenschaftliche Haß
gegen die Sozialdemokratie.**

Gebt den Heuchlern die Antwort: Wählt Liste 2.



Oben: Genosse Zörgiebel

Links: Genosse Hermann Müller



Colour Chart #13

Blue Cyan Green Yellow Red Magenta White 3/Color Black

