

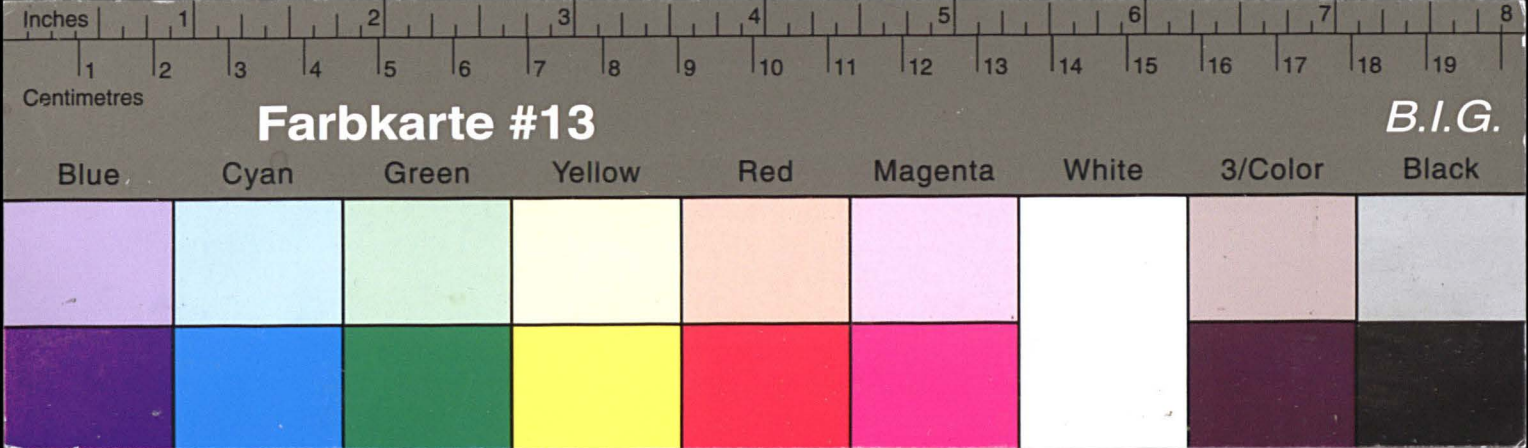
Kreisarchiv Stormarn E103

Gefördert durch die Deutsche Forschungsgemeinschaft (DFG) -
Projektnummer 415708552

Kreisarchiv Stormarn

Bestand E103

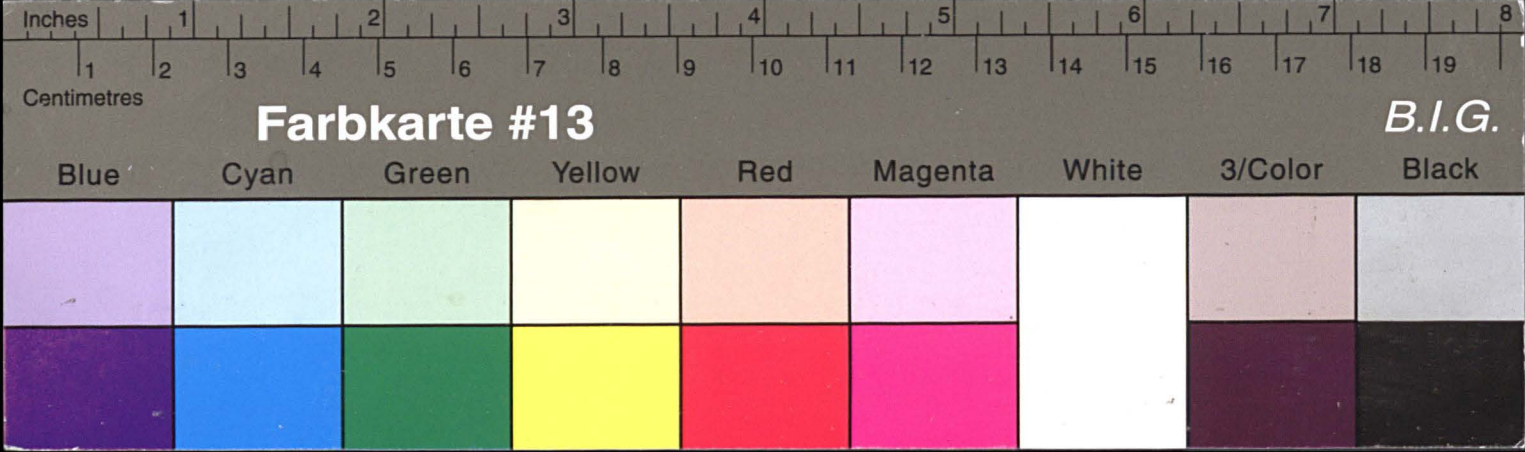
137



Kreisarchiv Stormarn E103

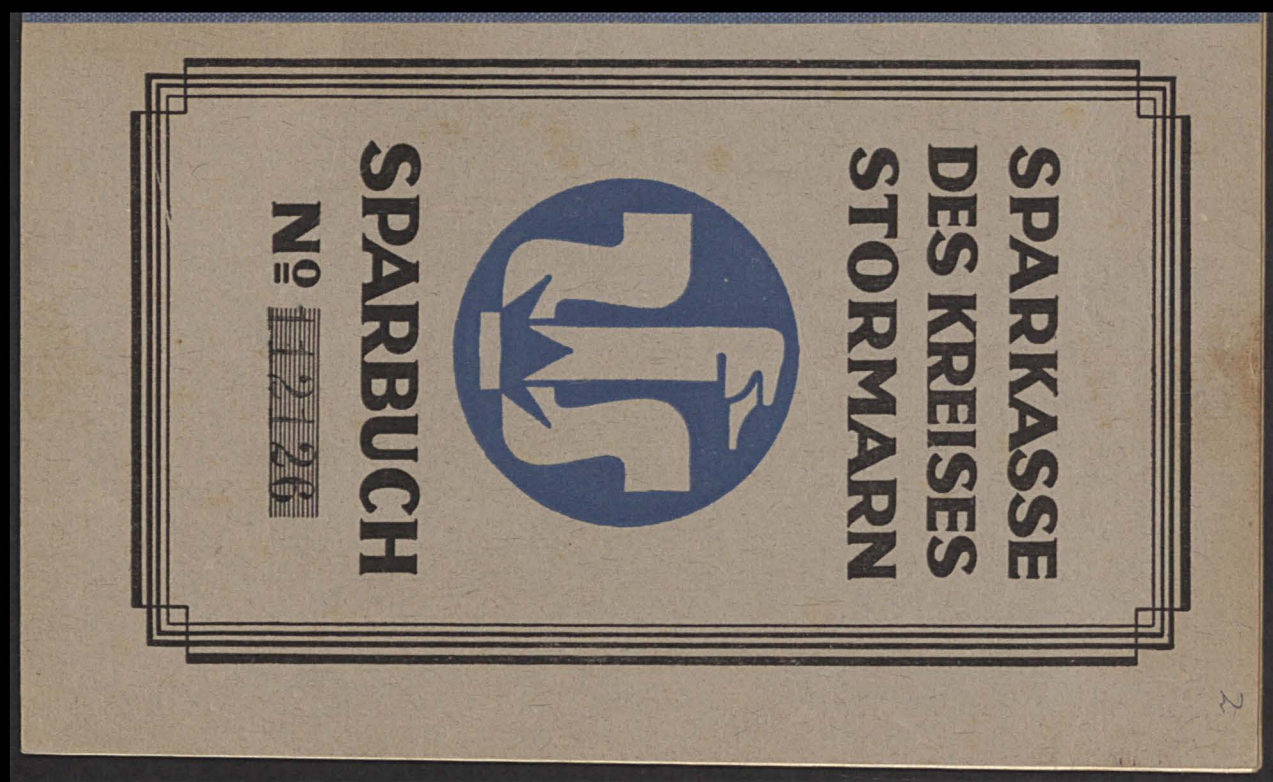
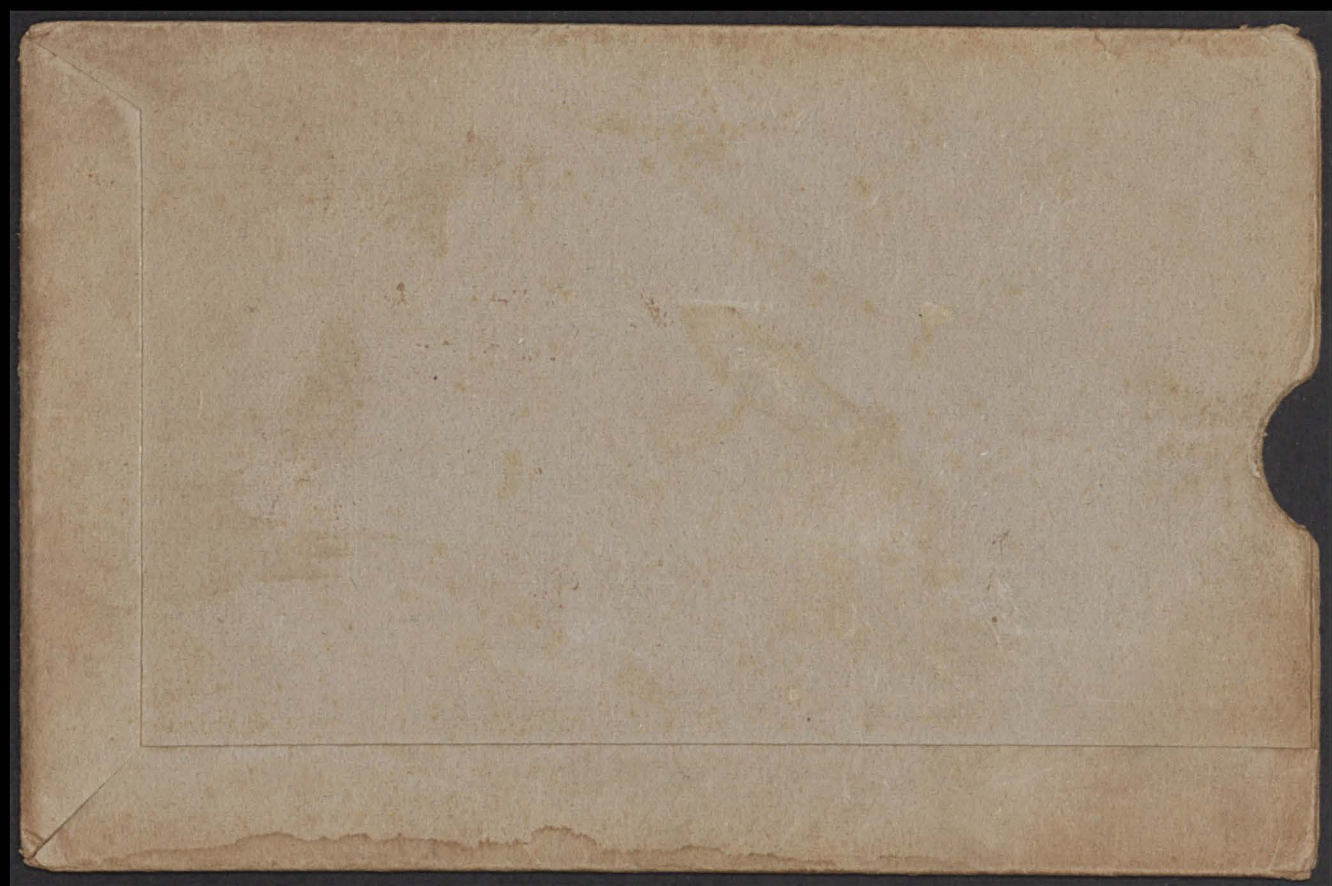
Gefördert durch die Deutsche Forschungsgemeinschaft (DFG) -
Projektnummer 415708552

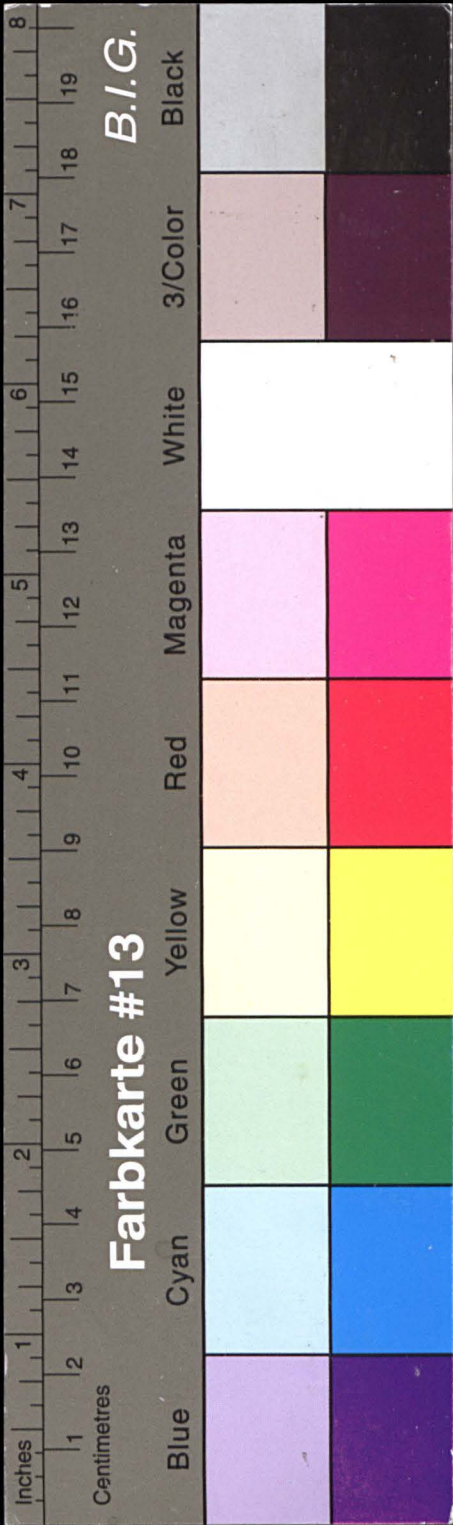




Kreisarchiv Stormarn E103

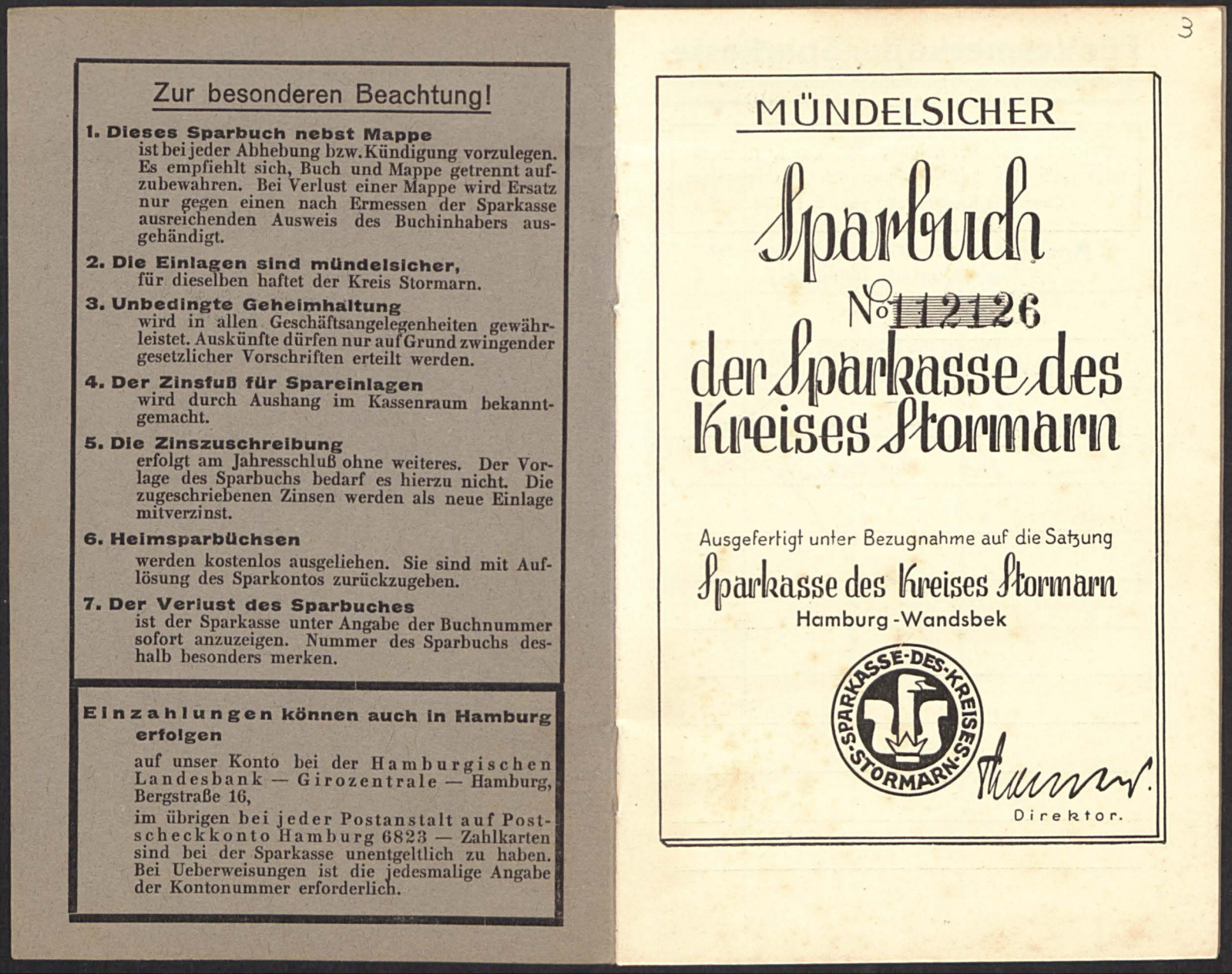
Gefördert durch die Deutsche Forschungsgemeinschaft (DFG) -
Projektnummer 415708552

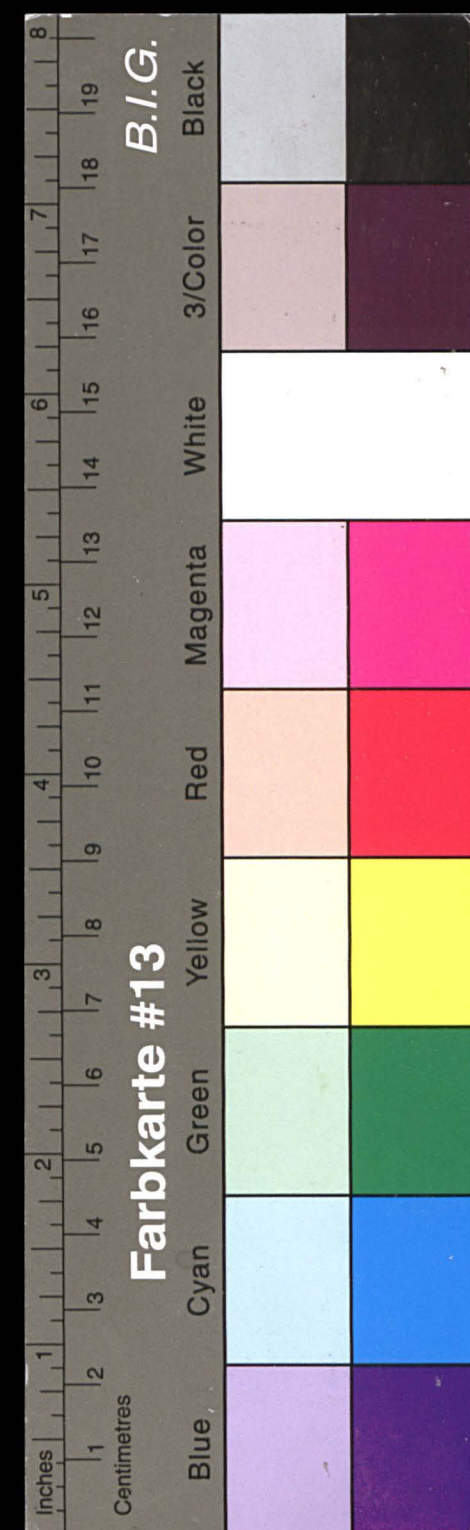




Kreisarchiv Stormarn E103

Gefördert durch die Deutsche Forschungsgemeinschaft (DFG) -
Projektnummer 415708552

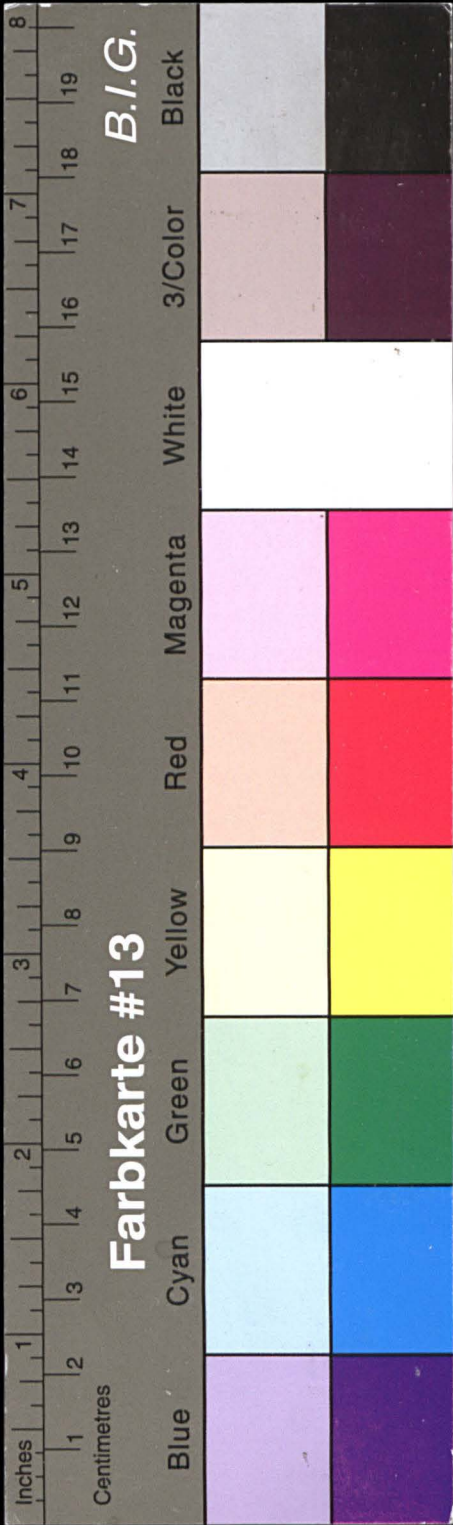




Kreisarchiv Stormarn E103

Gefördert durch die Deutsche Forschungsgemeinschaft (DFG) -
Projektnummer 415708552

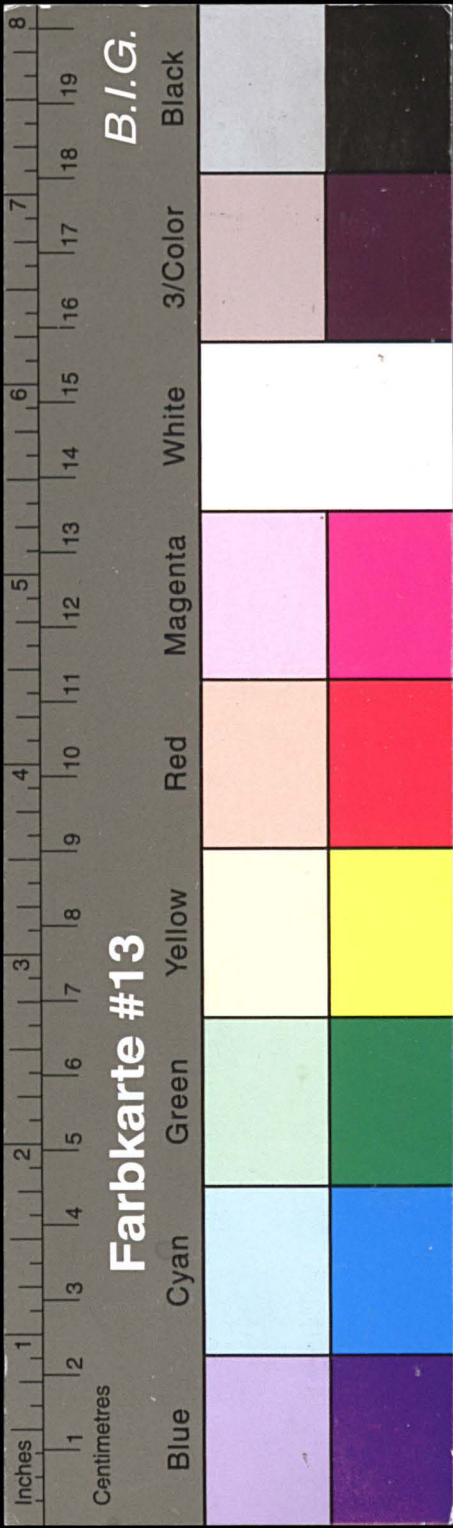
[illegible]



Kreisarchiv Stormarn E103

Gefördert durch die Deutsche Forschungsgemeinschaft (DFG) -
Projektnummer 415708552

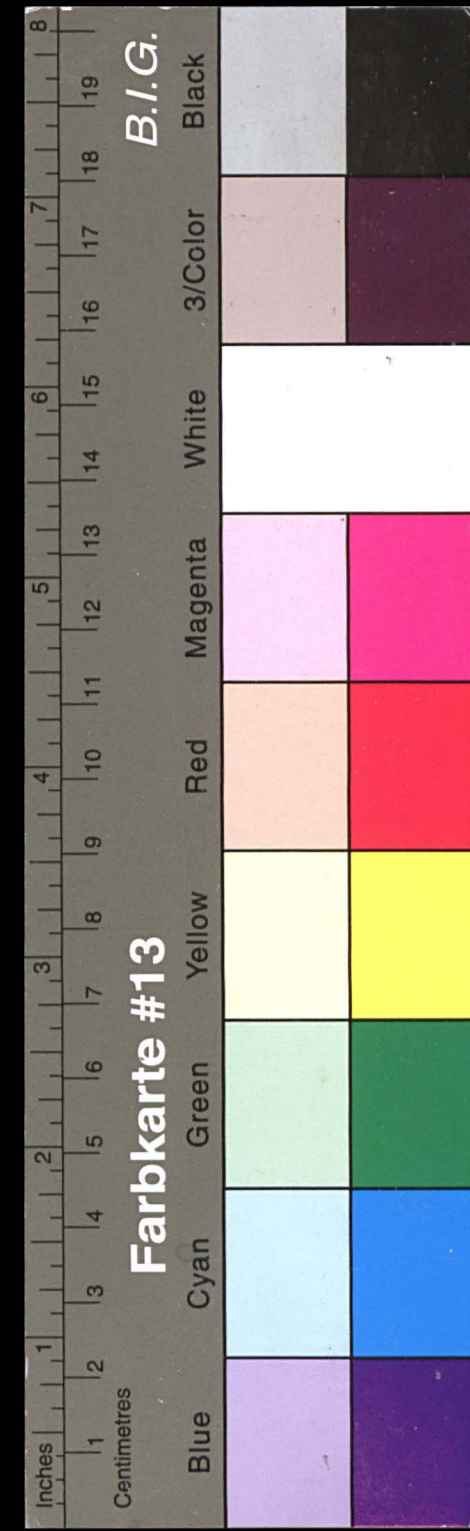
Nr. 112126 für Jüngern							
Datum		Betrag in Buchstaben					
24. März 1941	Einzahlung	Rein. Juhn	10 -	Guthaben	10 -	Rechnung	habe
Mar 24	Ein zahlung	Nehtzig M.	80 -	Guthaben	90 -	boers	
Juli 15	Ein zahlung	Lehn M.	10 -	Guthaben	100 -	boers	
Sept. 1	Ein zahlung	Vierzig M.	40 -	Guthaben	140 -	boers	
Nov 16	Ein zahlung	Zwainmdreißig M.	32 70	Guthaben	172 70	boers	
1942	Jan. 1	Ein zahlung	Junfer 1941	Guthaben	1 91	boers	
Mar 8	Ein zahlung	Fünfzig M.	50 -	Guthaben	224 61	boers	
Oktober 29	Ein zahlung	Fünfundfünfzig M.	55 -	Guthaben	279 61	boers	
29	Ein zahlung	Acht M.	8 -	Guthaben	287 61	boers	
		Zu übertragen	287 61				



Kreisarchiv Stormarn E103

Gefördert durch die Deutsche Forschungsgemeinschaft (DFG) -
Projektnummer 415708552

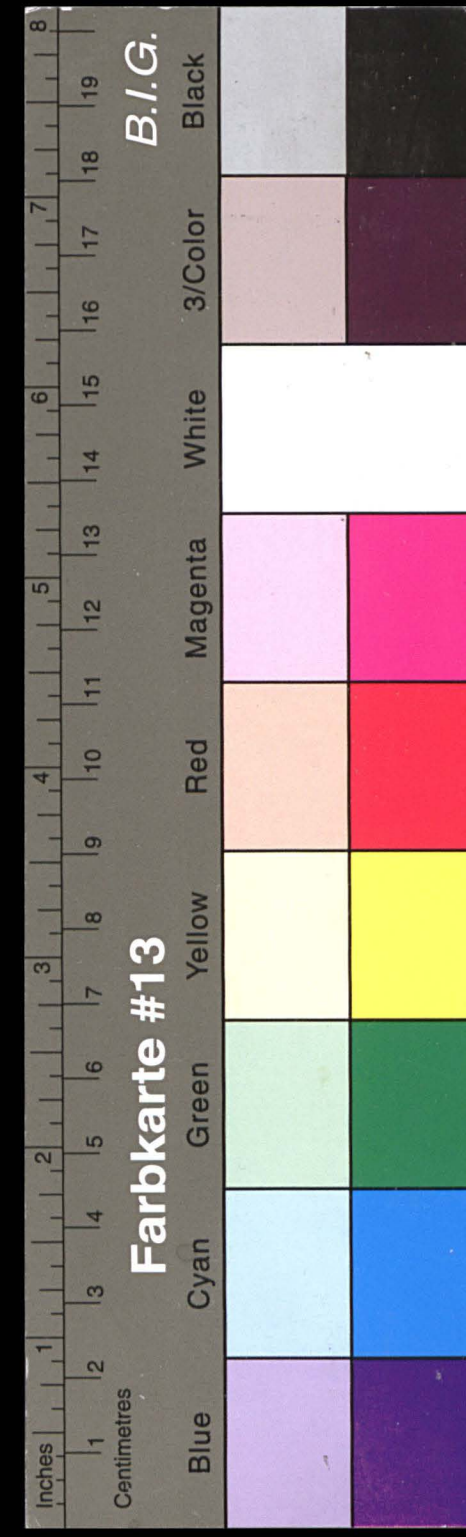
5	März 9.	bin zahlung <i>Einfluss 9/100</i>	Uebertrag	287	61		
				10	90		
	31. 12. 42		Guthaben	304	51		
	1943	Zinszahlung 1942		5	29		
			Guthaben	309	80		
	Okt. 16.	bin zahlung <i>minimale Einzahlung</i>		31	91		
			Guthaben	341	71		
		bin zahlung <i>Zinsen 1943</i>		7	20		
	1944		Guthaben	349	41		
	Jan. 20	bin zahlung <i>Einfluss 20/100</i>		75	-		
			Guthaben	424	41		
	März 31	bin zahlung <i>Zinsen 31. 3. 44</i>		20	-		
			Guthaben	444	41		
	Oktober 31	bin zahlung <i>Einfluss 31. 10. 44</i>		66	-		
			Guthaben	510	41		
		zahlung <i>Zinsen für 1944</i>		10	94		
	1945		Guthaben	521	35		
	Febr. 2.	bin zahlung <i>Zinsen 2. 2. 45</i>		20	-		
			Zu übertragen	541	35		
5							6



Kreisarchiv Stormarn E103

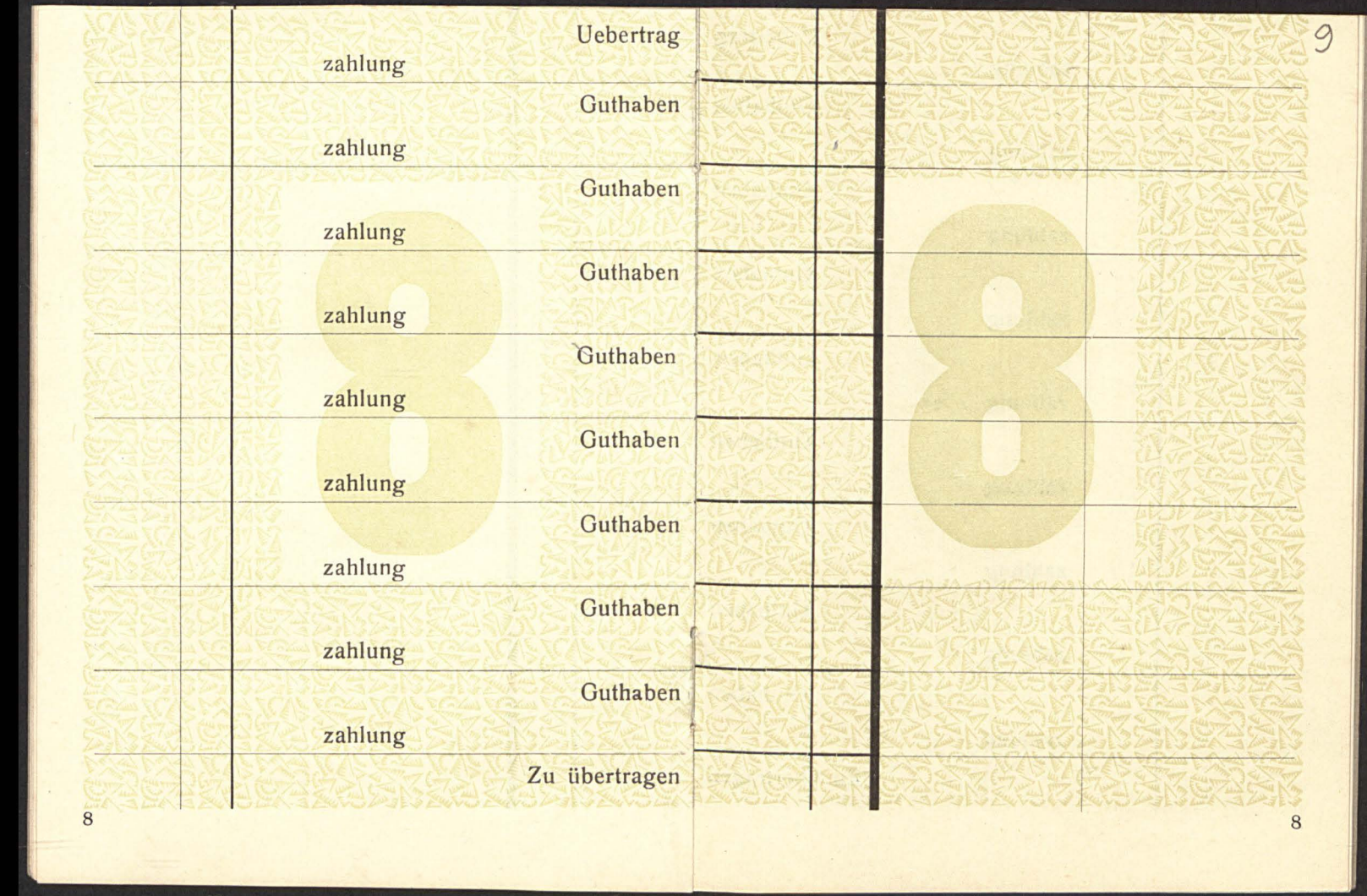
Gefördert durch die Deutsche Forschungsgemeinschaft (DFG) -
Projektnummer 415708552

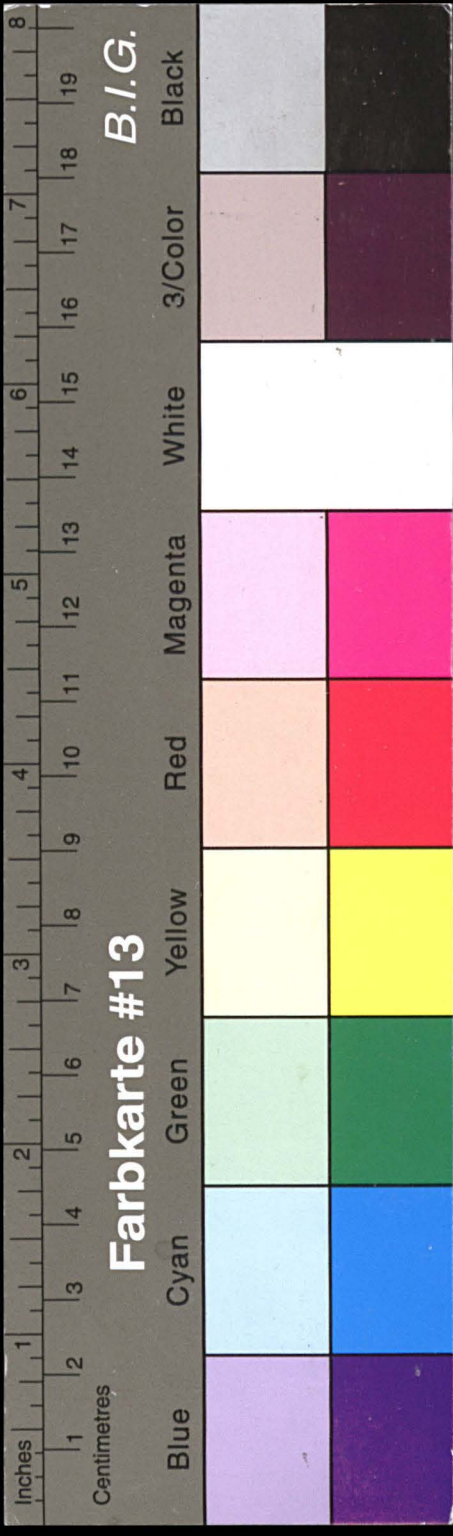
1946	Jan. 30	Ein	zahlung	Uebertrag	541	35		7
				Guthaben	82	-		
			zahlung		623	35		
				Guthaben				
			zahlung					
				Guthaben				
			zahlung					
				Guthaben				
			zahlung					
				Guthaben				
			zahlung					
				Guthaben				
			zahlung					
				Guthaben				
			Zu übertragen					



Kreisarchiv Stormarn E103

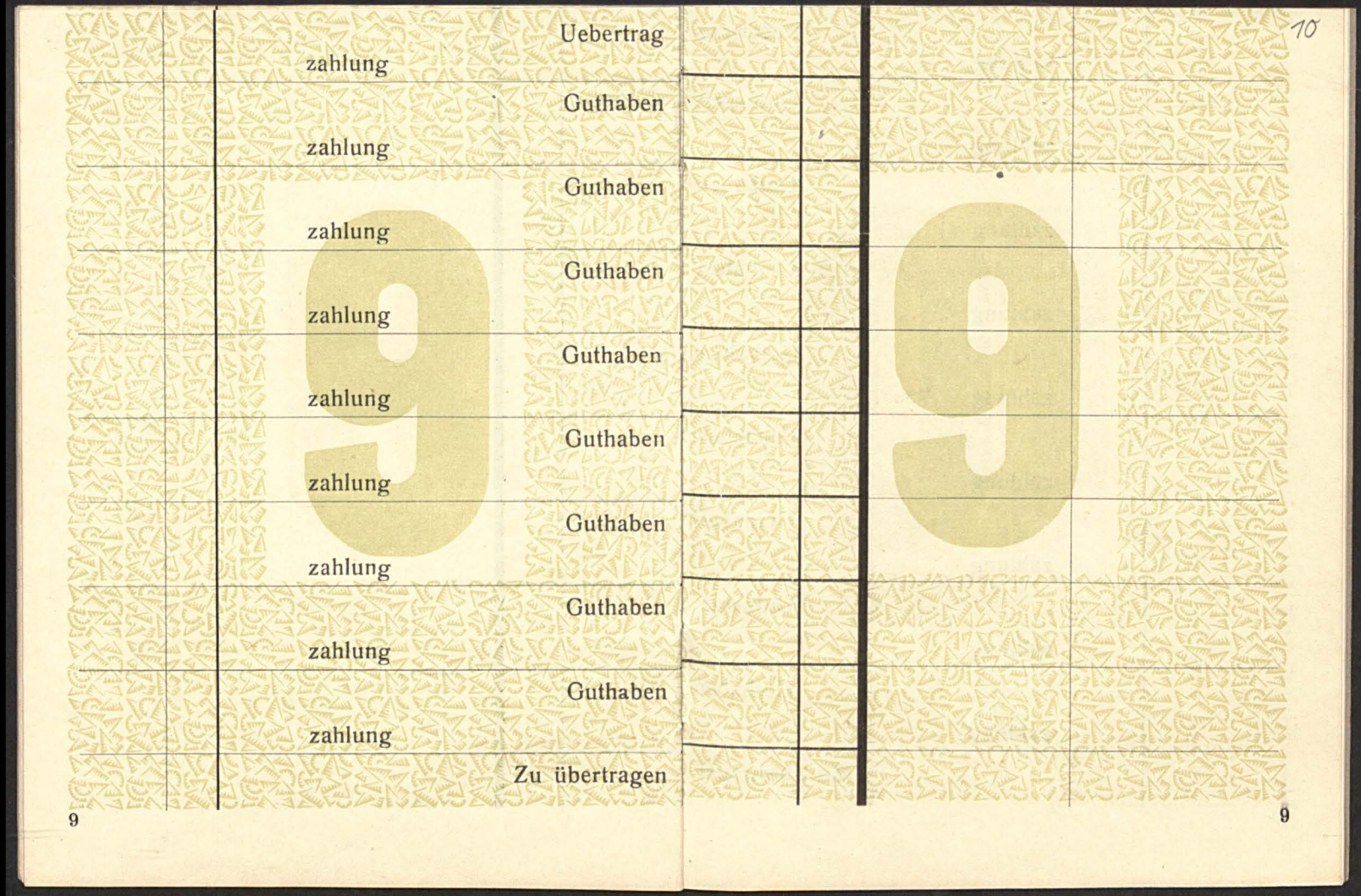
Gefördert durch die Deutsche Forschungsgemeinschaft (DFG) -
Projektnummer 415708552

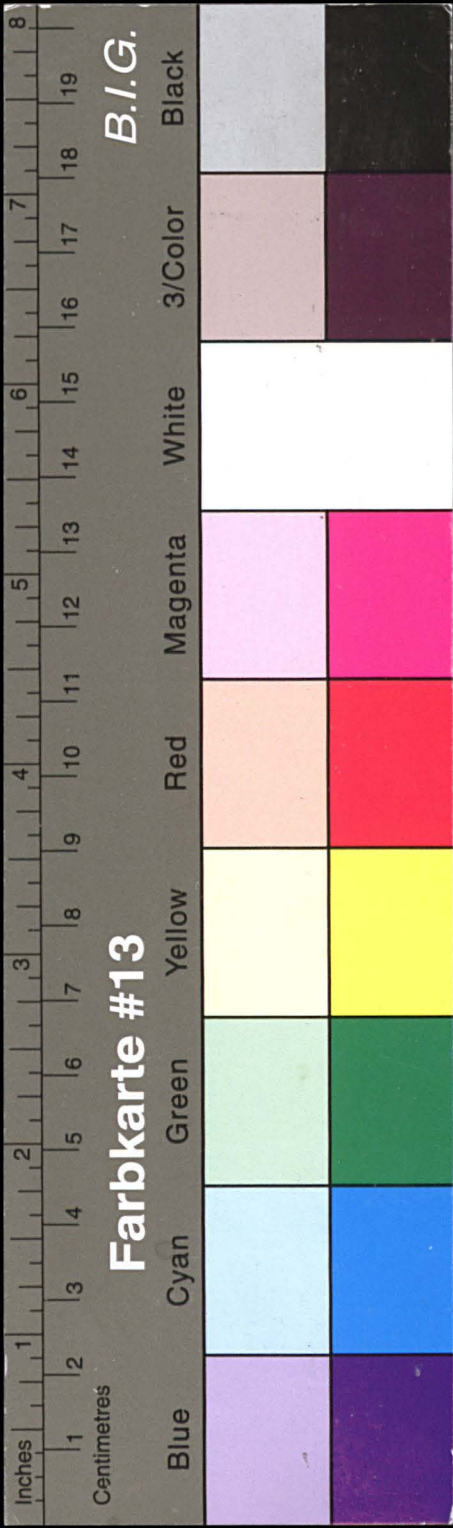




Kreisarchiv Stormarn E103

Gefördert durch die Deutsche Forschungsgemeinschaft (DFG) -
Projektnummer 415708552

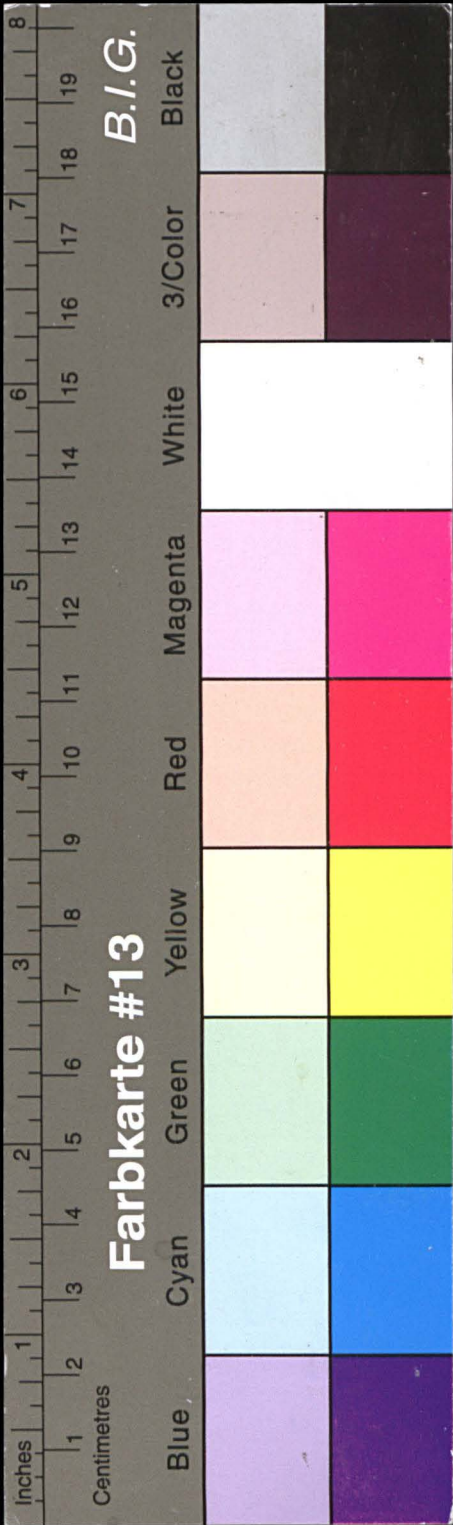




Kreisarchiv Stormarn E103

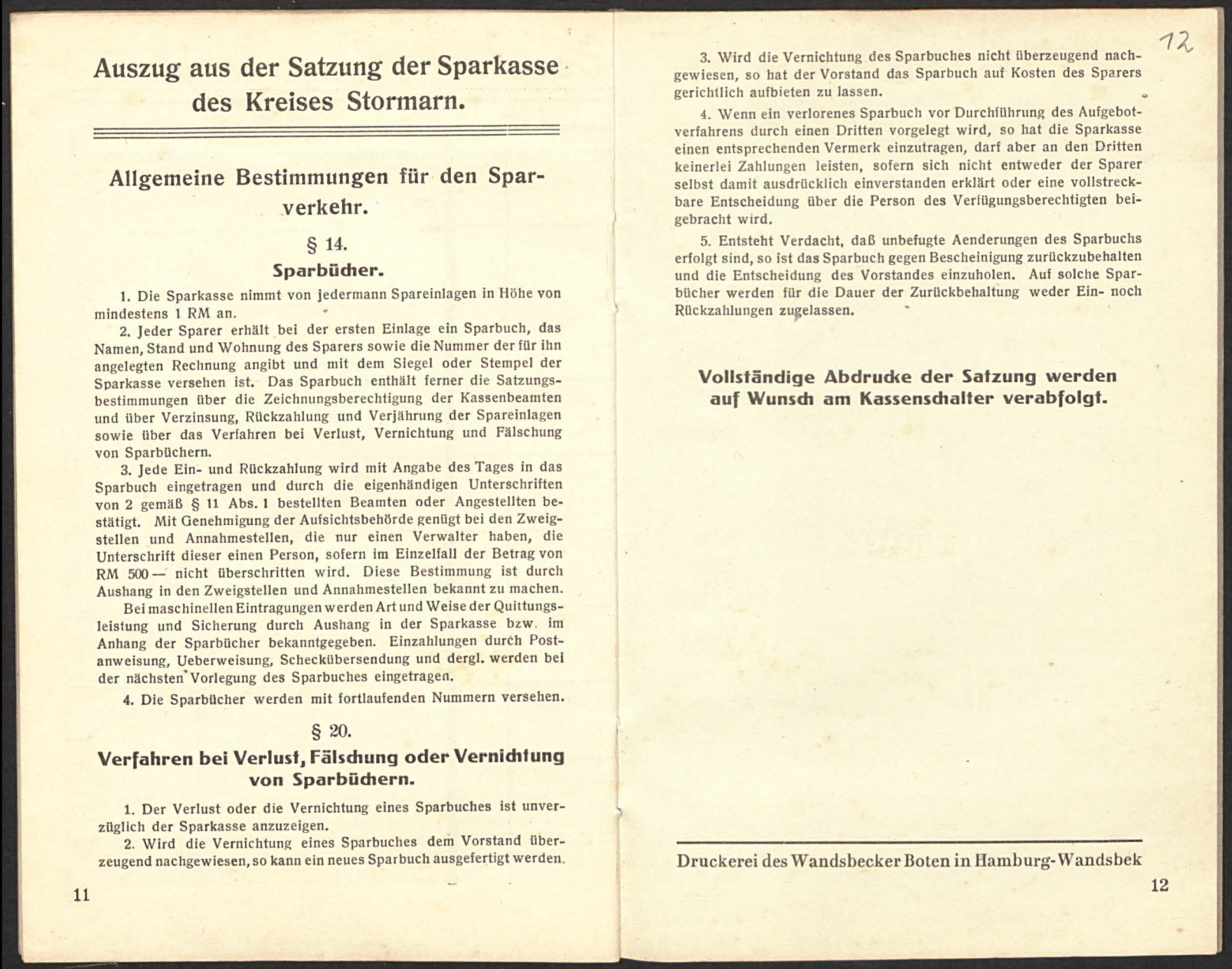
Gefördert durch die Deutsche Forschungsgemeinschaft (DFG) -
Projektnummer 415708552

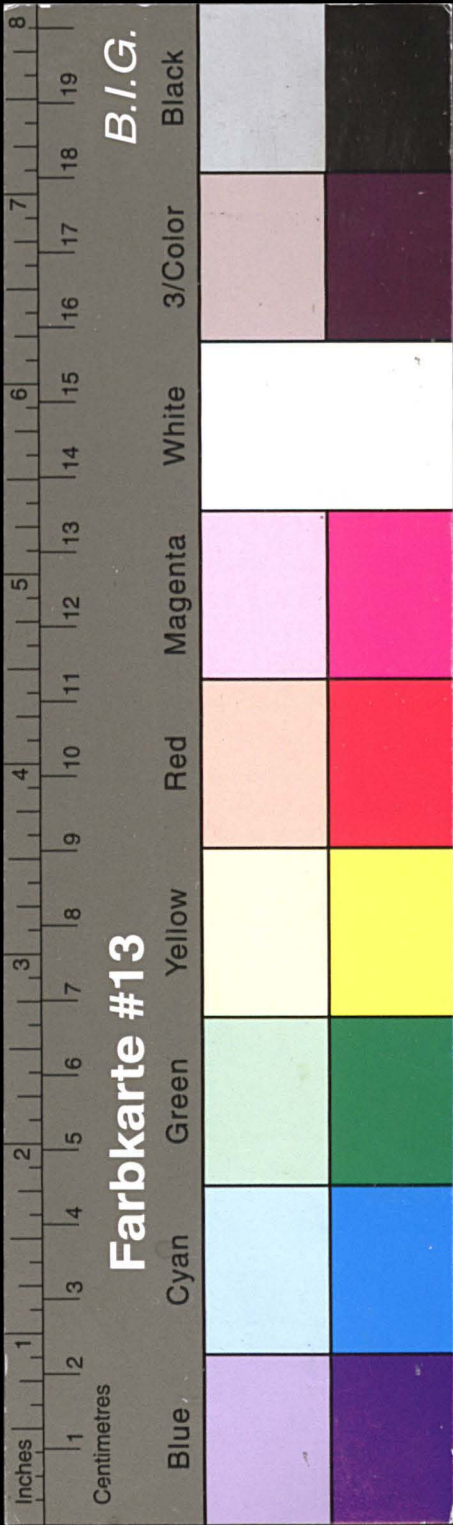
			Kampf - Basendorf	
			Guthaben	Unterschriften
10			Uebertrag	11
		zahlung	Guthaben	
		zahlung	Guthaben	
		zahlung	Guthaben	
		zahlung	Guthaben	
		zahlung	Guthaben	
		zahlung	Guthaben	
		zahlung	Guthaben	
		zahlung	Guthaben	
		zahlung	Guthaben	
		Zu übertragen		



Kreisarchiv Stormarn E103

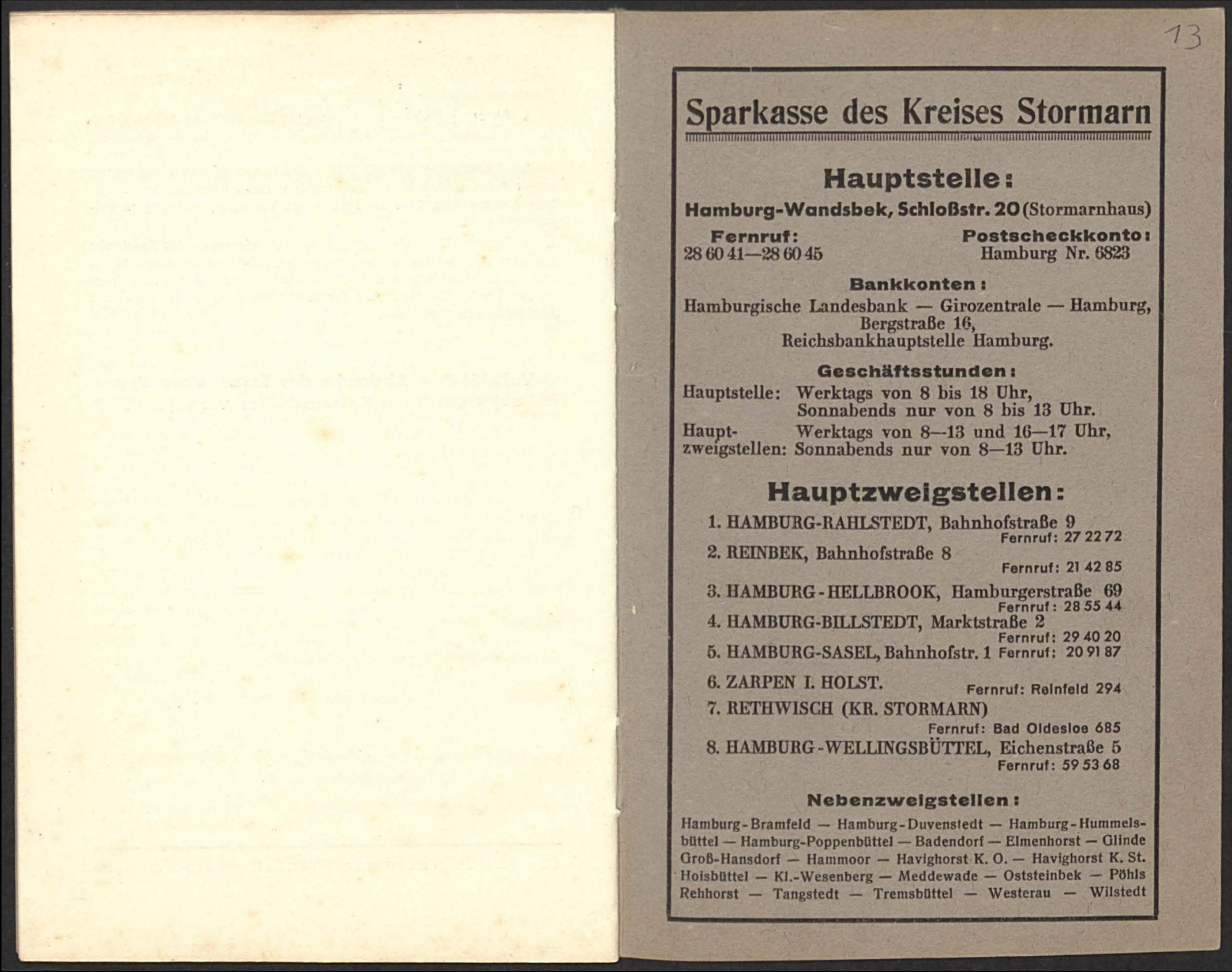
Gefördert durch die Deutsche Forschungsgemeinschaft (DFG) -
Projektnummer 415708552





Kreisarchiv Stormarn E103

Gefördert durch die Deutsche Forschungsgemeinschaft (DFG) -
Projektnummer 415708552



Sparkasse des Kreises Stormarn

Hauptstelle:

Hamburg-Wandsbek, Schloßstr. 20 (Stormarnhaus)

Fernruf:
28 60 41—28 60 45

Postscheckkonto:
Hamburg Nr. 6823

Bankkonten:

Hamburgische Landesbank — Girozentrale — Hamburg,
Bergstraße 16,
Reichsbankhauptstelle Hamburg.

Geschäftsstunden:

Hauptstelle: Werktags von 8 bis 18 Uhr,
Sonnabends nur von 8 bis 13 Uhr.

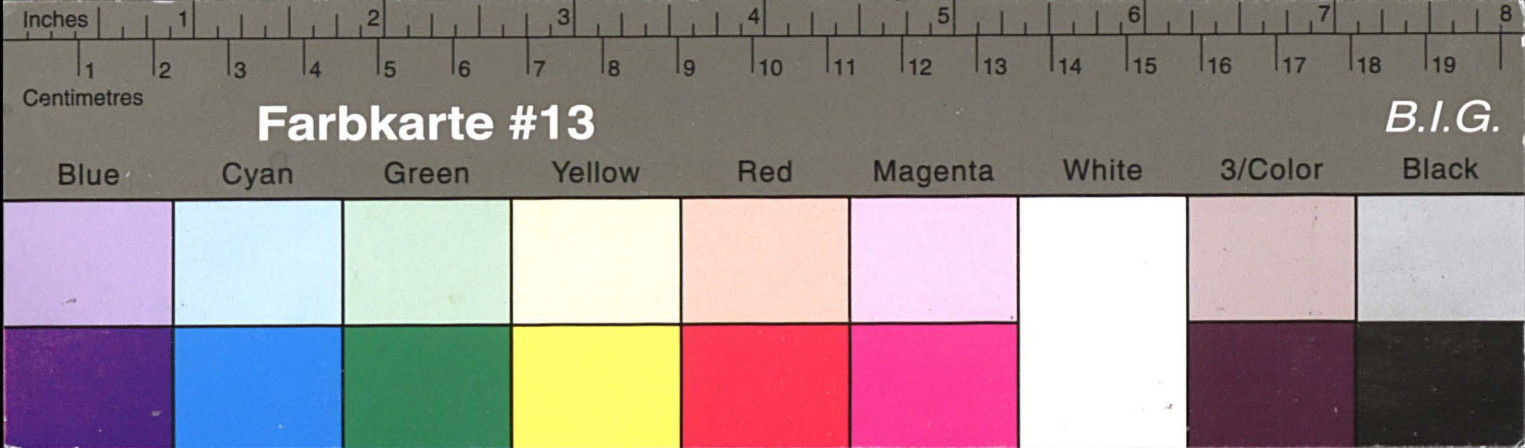
Haupt-
zweigstellen: Werktags von 8—13 und 16—17 Uhr,
Sonnabends nur von 8—13 Uhr.

Hauptzweigstellen:

1. HAMBURG-RAHLSTEDT, Bahnhofstraße 9
Fernruf: 27 22 72
2. REINBEK, Bahnhofstraße 8
Fernruf: 21 42 85
3. HAMBURG-HELLBROOK, Hamburgerstraße 69
Fernruf: 28 55 44
4. HAMBURG-BILLSTEDT, Marktstraße 2
Fernruf: 29 40 20
5. HAMBURG-SASEL, Bahnhofstr. 1
Fernruf: 20 91 87
6. ZARPEN I. HOLST.
Fernruf: Reinfeld 294
7. RETHWISCH (KR. STORMARN)
Fernruf: Bad Oldesloe 685
8. HAMBURG-WELLINGSBÜTTEL, Eichenstraße 5
Fernruf: 59 53 68

Nebenzweigstellen:

Hamburg-Bramfeld — Hamburg-Duvenstedt — Hamburg-Hummels-
büttel — Hamburg-Poppenbüttel — Badendorf — Elmenhorst — Glinde
Groß-Hansdorf — Hammoor — Havighorst K. O. — Havighorst K. St.
Hoisbüttel — Kl.-Wesenberg — Meddewade — Oststeinbek — Pöhlis
Rehhorst — Tangstedt — Tremsbüttel — Westerau — Wilstedt



Kreisarchiv Stormarn E103

Gefördert durch die Deutsche Forschungsgemeinschaft (DFG) -
Projektnummer 415708552

