

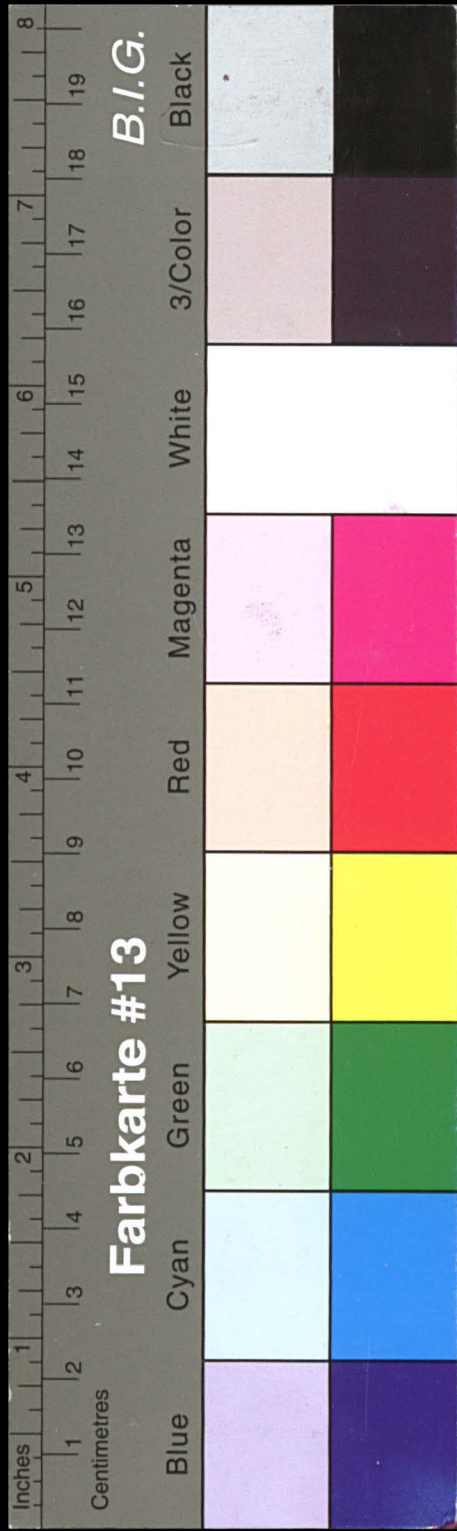
Kreisarchiv Stormarn E103

Gefördert durch die Deutsche Forschungsgemeinschaft (DFG) -
Projektnummer 415708552

Kreisarchiv Stormarn

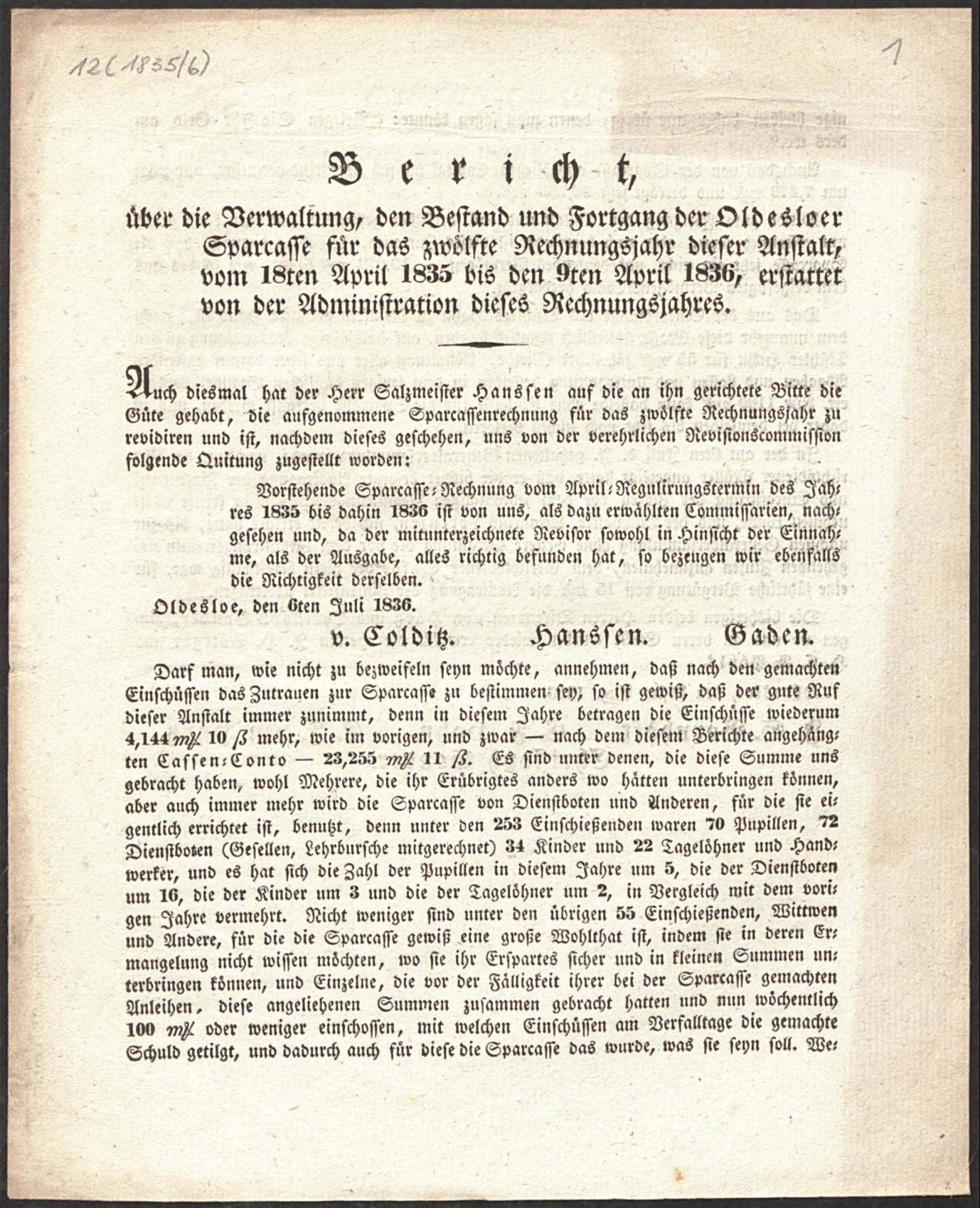
Bestand E 103

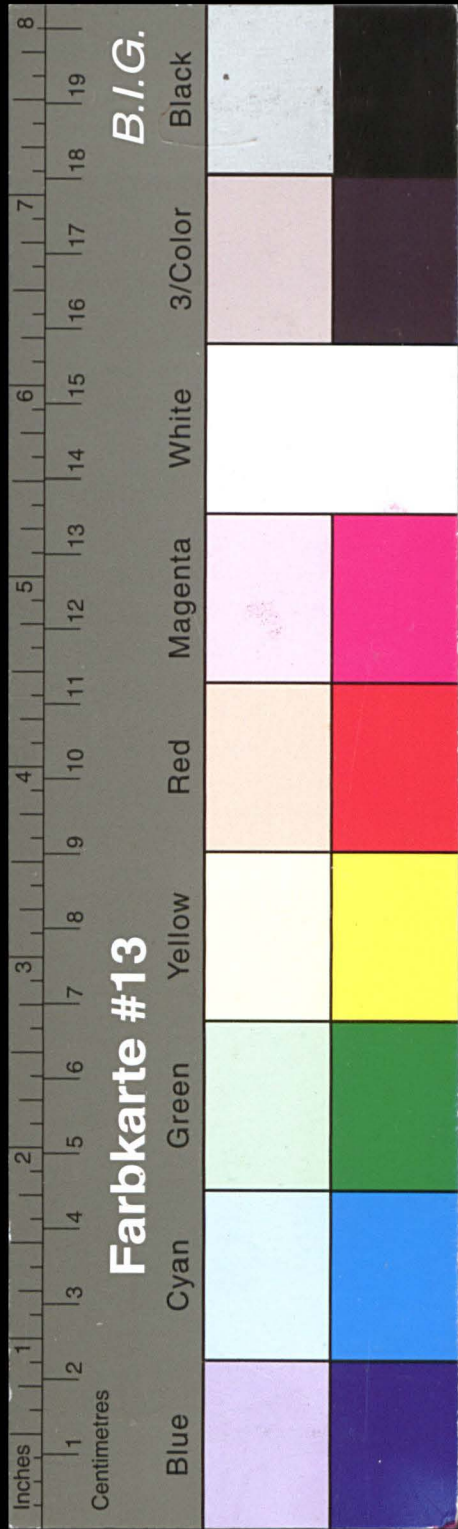
394



Kreisarchiv Stormarn E103

Gefördert durch die Deutsche Forschungsgemeinschaft (DFG) -
Projektnummer 415708552





Kreisarchiv Stormarn E103

Gefördert durch die Deutsche Forschungsgemeinschaft (DFG) -
Projektnummer 415708552

nige bleiben daher nur übrig, denen man sagen könnte: „Belegen Sie Ihr Geld anders wo.“

Auch das von der Sparcasse ausgeliehene Capital hat sich bedeutend vermehrt, und zwar um 7,470 m ℓ und beträgt jetzt 90,290 m ℓ .

Dieser gute Fortgang der Anstalt und das derselben geschenkte Zutrauen kann gewiss nur erfreulich seyn, aber auch begründet ist dieses Zutrauen, besonders dadurch, daß die Sparcasse jetzt ein nicht unbedeutendes Vermögen — 10,079 m ℓ besitzt, wie solches aus dem beigefügten Vermögens-Conto hervorgeht.

Das aus der Concursmasse des Tischlers Hahn zu Meinfeld gekaufte Haus ist, nachdem nunmehr diese Masse schließlich regulirt worden, auf halbjährige Lösündigung an den Tischler Hahn für 55 m ℓ jährlicher Miete, Abhaltung aller und jeder darauf haftenden Abgaben und Lasten und Unterhaltung desselben in dem jetzigen baulichen Stande, verhäuert. Für 1100 m ℓ kann dasselbe ohne Einbuße für die Sparcasse verkauft werden, und ist daher bei demselben bis jetzt noch nichts verloren.

In der am 6ten Juli d. J. gehaltenen Generalversammlung wurde, nachdem der Gerichtsdienr Möller angezeigt hatte, daß er die bisher besorgte Austragung der Zinsenzettel und Eincassirung der Zinsen vor dem jedesmaligen Regulirungstermin nicht ferner übernehmen könne, und der Buchhalter, Actuarius Lorenzen, sich bereit erklärt hatte, bis zur nächsten Generalversammlung ohne weitere Vergütung die vor dem Regulirungstermin eingehenden Zinsen anzunehmen, dem Gerichtsdienr Caff, der hiezu bereitwillig war, für eine jährliche Vergütung von 15 m ℓ die Austragung der Zinsenzettel übertragen.

Die bisherigen beiden Herren Directoren von Hark und Christoph Sonder, gingen ab und an deren Stelle wurden wieder erwählt die Herren J. H. Böttger und H. E. F. Pöhlz.

Oldesloe, den 30sten Aug. 1836.

J. S. Bornhöft. E. F. Hahn. E. F. von Hark.
Christoph Sonder.

CASSEN-CONTÒ

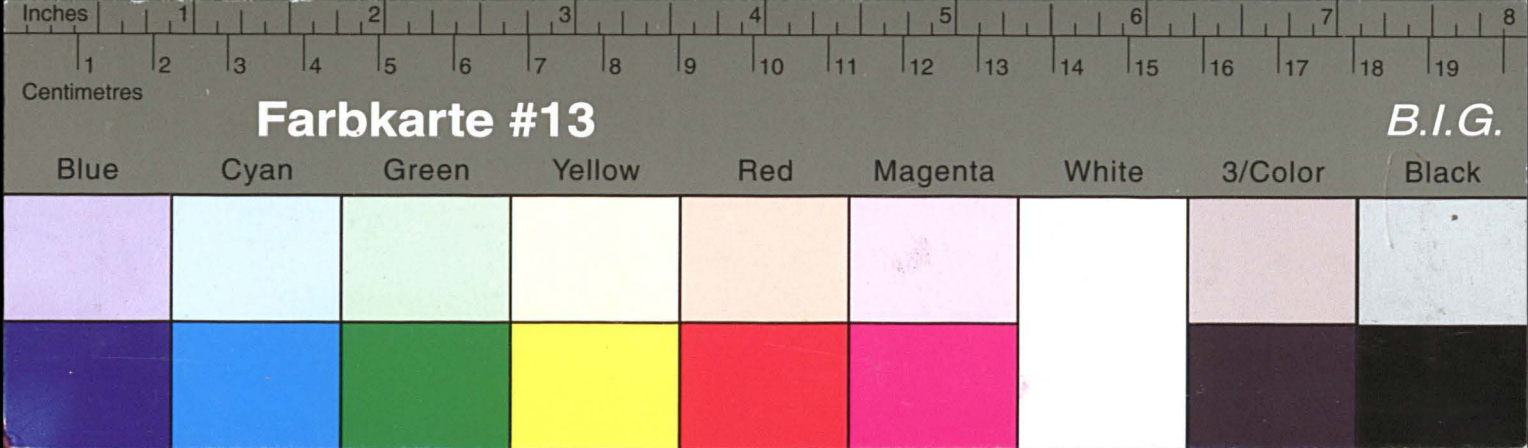
der Oldesloer Sparcasse am Schlusse des zwölften Rechnungsjahres, und zwar vom 18ten April 1835 bis den 9ten April 1836.

Einnahme.		m ℓ	ß	Ausgabe.		m ℓ	ß
I. Cassebehalt nach Abschluß der vorigen Jahresrechnung	328	3	1	I. Zurückbezahlte Einschüsse	12,155	1	1
II. Zinsenrückstände vom zehn- ten und elften Rechnungsjahr	28	4	1	II. Die in dem Rechnungs- jahr belegten Capitalien	16,800	—	—
III. Einschüsse in dem Rech- nungsjahr	23,255	11	—	III. Ausgaben wegen des Hahn- schen Hauses	307	6	—
IV. Zurückbezahlte Anleihen	8,336	10	1	IV. Unkosten	412	8	—
V. Erhobene Zinsen in diesem Jahr	4,109	10	—	V. Saldo als Cassebehalt am Schlusse des Rechnungs- jahres	6,420	—	—
Außerdem restituiren annoch	102	m ℓ	6	ß			
VI. Miete für das aus der Concursmasse des Tischlers Hahn zu Meinfeld gekaufte Haus c. p.	36	—	8				
VII. Zufällige Einnahme	—	—	—				
Summa Ctm ℓ	36,094	15	1	Balance Ctm ℓ	36,094	15	1

VERMÖGENS-CONTÒ

der Oldesloer Sparcasse am Schlusse des zwölften Rechnungsjahres, den 9ten April 1836.

Credit.		m ℓ	ß	Debet.		m ℓ	ß
I. Die Sparcasse hat nach In- halt ihres Lehbuchs ausge- liehen	90,290	—	—	I. Die Totalsumme sämtli- cher Einschüsse mit Inbe- griff der dazu gerechneten Zinsen bis Ende des zwöl- ten Rechnungsjahres beträgt nach dem Extract der Spar- bücher	87,838	14	1
II. Die Zinsenrückstände be- tragen	102	6	—	II. Einnahme an Miete für das vormals Hahnsche Haus im Ganzen	210	—	—
III. An ausgeliehenem Cap- ital, welches bei Regulirung der Concursmasse des Tisch- lers Hahn zu Meinfeld nicht zur Perception gekommen, nebst Zinsen und wegen Ein- kaufs des zu dieser Masse gehörigen Hauses c. p. hat die Sparcasse im Ganzen verausgabt	1,316	8	1	III. Saldo als Ueberschuß also Vermögen der Sparcasse oder 8,972 m ℓ 7 1/4 ß baar- res Vermögen und das vor- mals Hahnsche Haus.	10,079	—	—
IV. Cassebehalt am Schlusse des Rechnungsjahres	6,420	—	—				
Summa Ctm ℓ	98,127	14	1	Balance Ctm ℓ	98,127	14	1



Kreisarchiv Stormarn E103

Gefördert durch die Deutsche Forschungsgemeinschaft (DFG) -
Projektnummer 415708552

