

# Kreisarchiv Stormarn E103

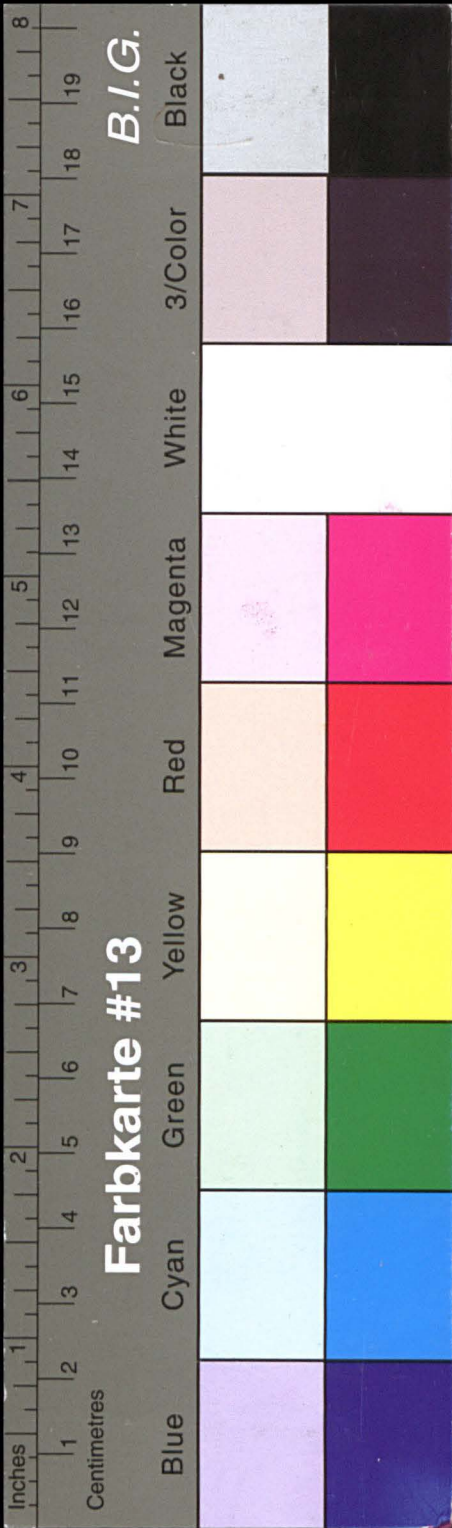
Gefördert durch die Deutsche Forschungsgemeinschaft (DFG) -  
Projektnummer 415708552

Kreisarchiv Stormarn

Bestand E103

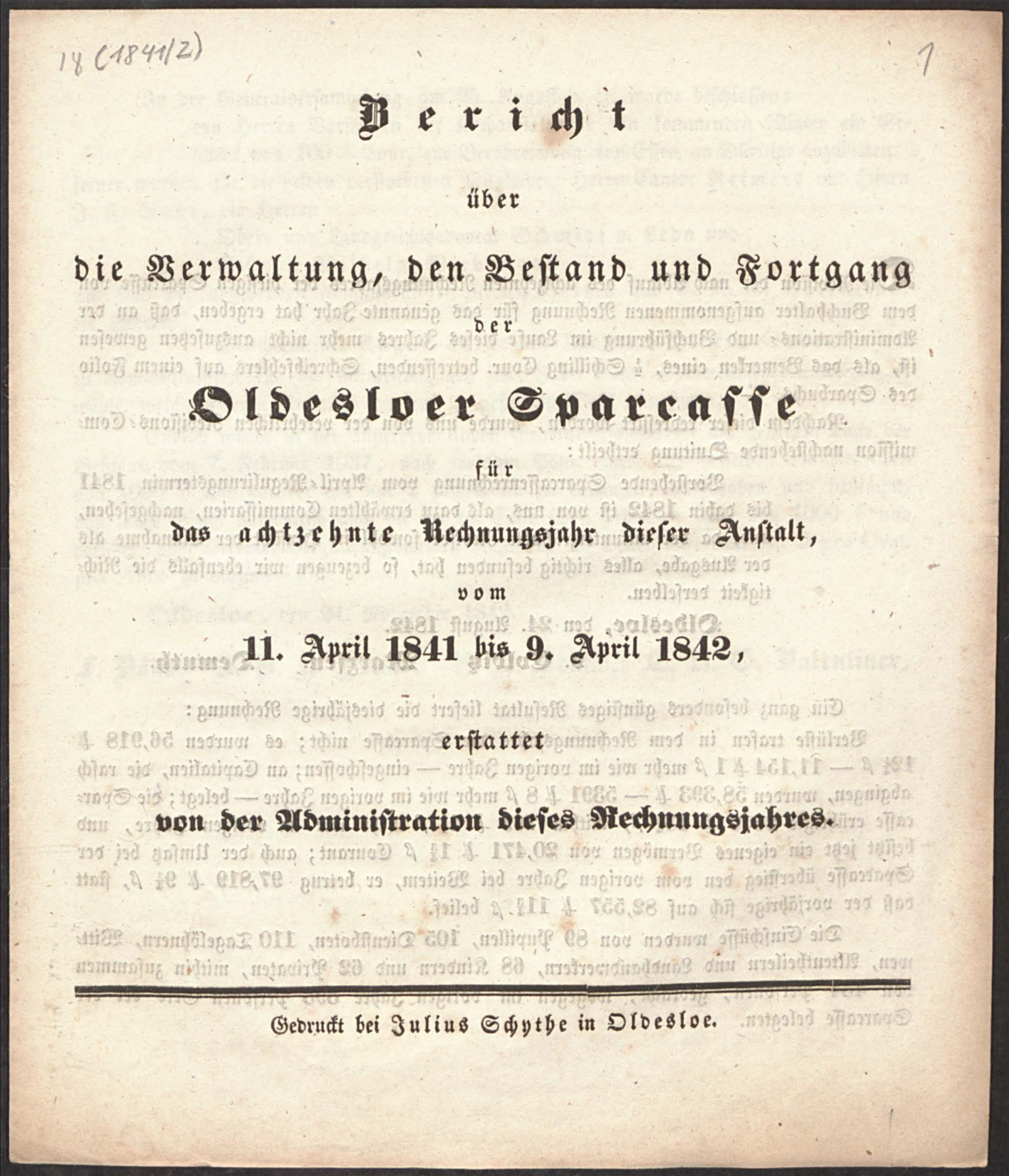
378



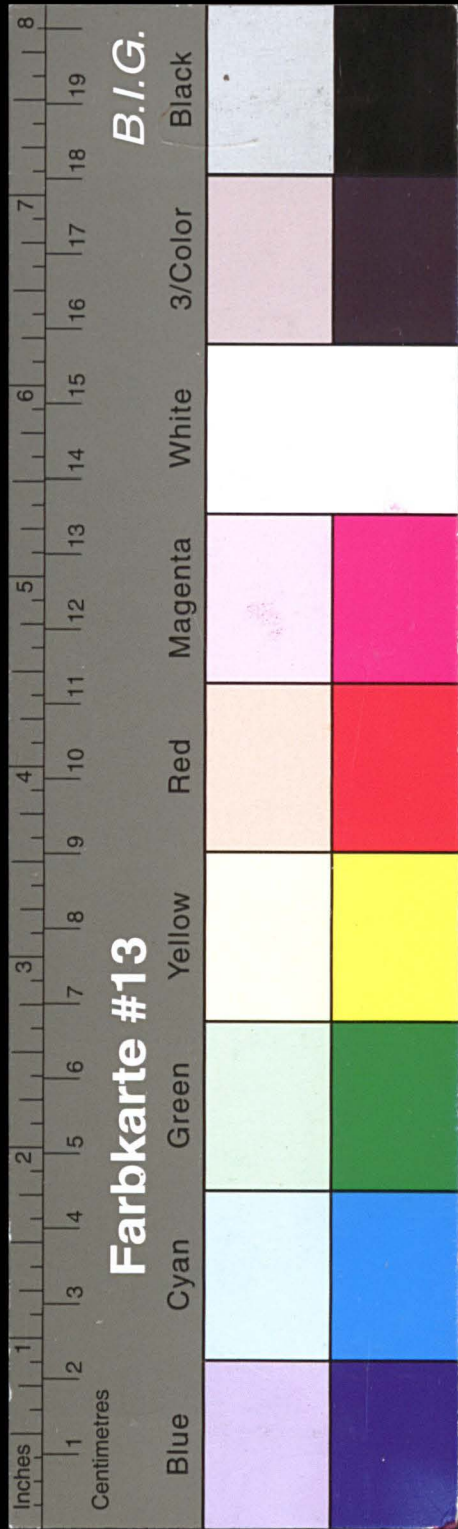


# Kreisarchiv Stormarn E103

Gefördert durch die Deutsche Forschungsgemeinschaft (DFG) -  
Projektnummer 415708552

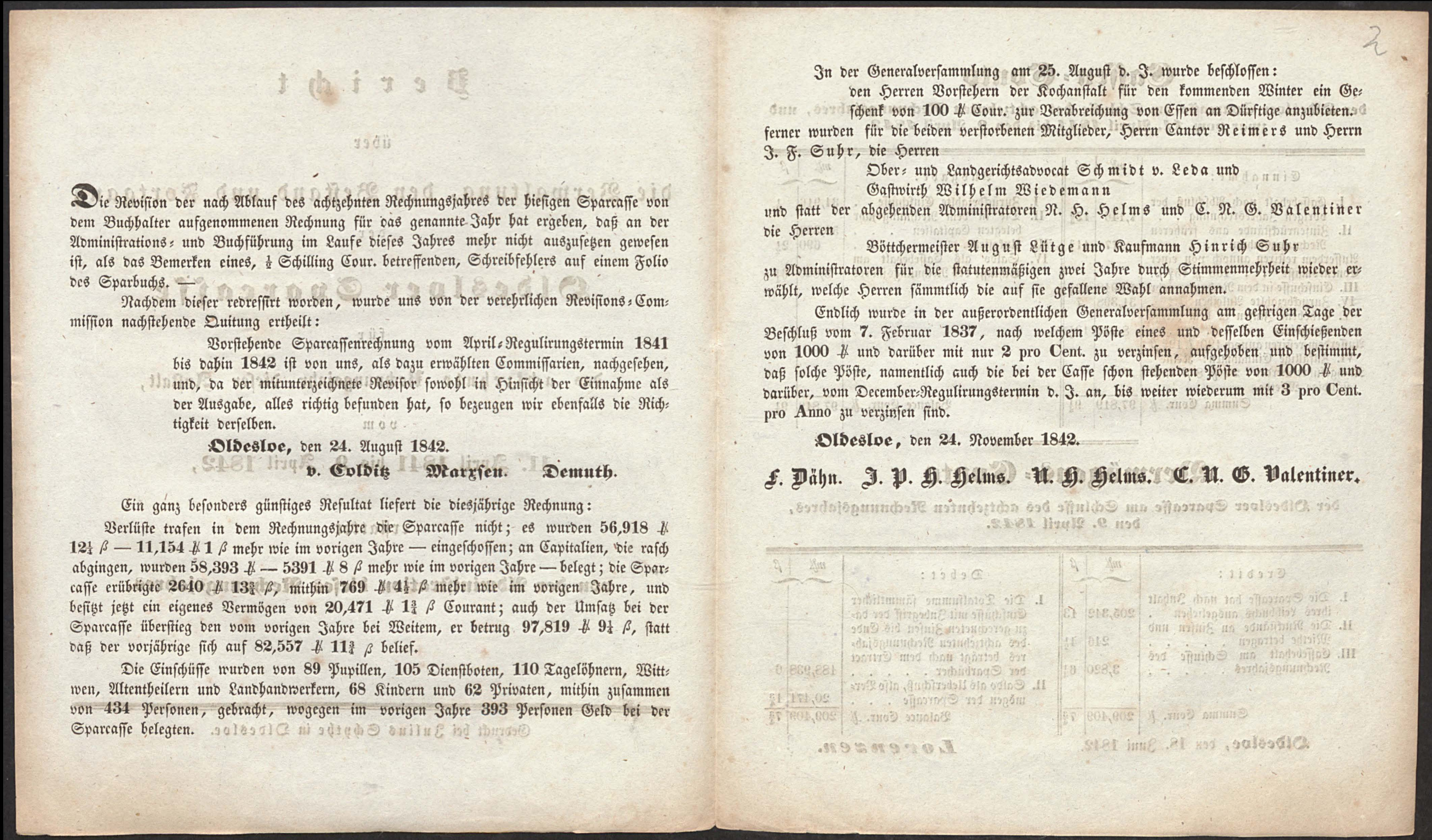




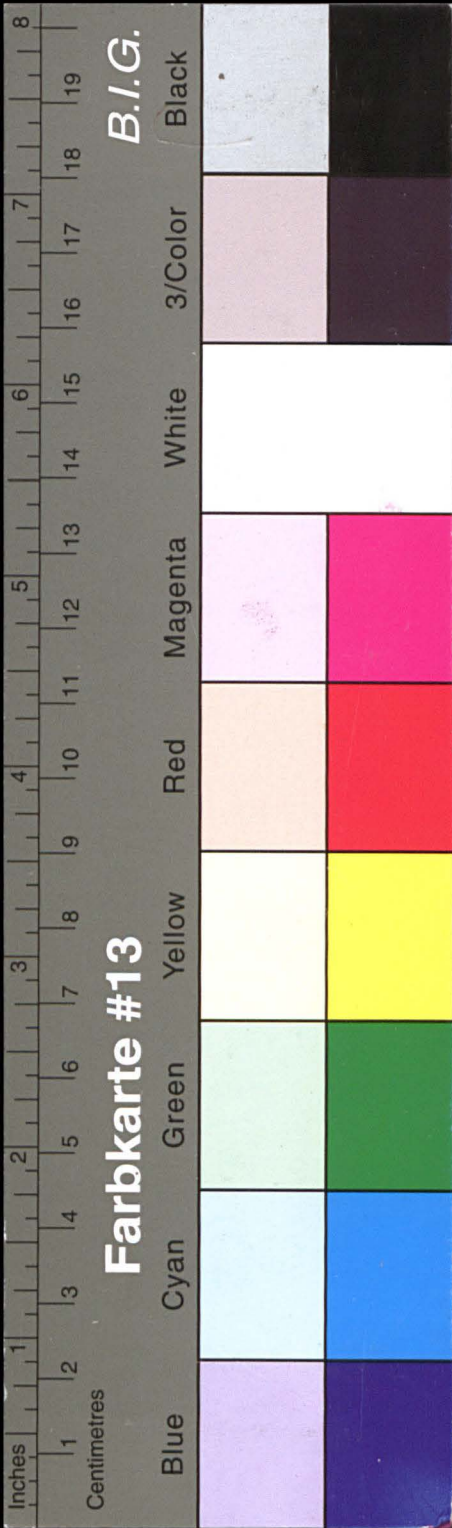


# Kreisarchiv Stormarn E103

Gefördert durch die Deutsche Forschungsgemeinschaft (DFG) -  
Projektnummer 415708552







# Kreisarchiv Stormarn E103

Gefördert durch die Deutsche Forschungsgemeinschaft (DFG) -  
Projektnummer 415708552

Cassen - Conto					
der Oldesloer Sparcasse am Schlusse des achtzehnten Rechnungsjahres, und war vom 11. April 1841 bis den 9. April 1842.					
Einnahme:			Ausgabe:		
	m $\frac{1}{2}$	$\beta$		m $\frac{1}{2}$	$\beta$
I. Cassebehalt nach Abschluß der vorigen Jahresrechnung . . .	1,146	12 $\frac{3}{4}$	I. Zurückbezahlte Einschüsse . .	34,916	$\frac{1}{4}$
II. Zinsrückstände aus früheren Rechnungsjahren . . .	77	11 $\frac{1}{2}$	II. Die in dem Rechnungsjahr belegten Capitalien . . .	58,393	
Außerdem restituiren annoch von einer Concursmasse 103 $\frac{1}{2}$ 15 $\frac{3}{4}$ $\beta$ . .			III. Unkosten . . .	690	2 $\frac{1}{2}$
III. Einschüsse in dem Rechnungsjahr .	56,918	12 $\frac{1}{2}$	IV. Saldo als Cassebehalt am Schlusse des Rechnungsjahres .	3,820	6 $\frac{1}{4}$
IV. Zurückbezahlte Anleihen . . .	31,398	7			
V. Erhobene Zinsen in dem Rech- nungsjahr . . .	8,277	13 $\frac{1}{2}$			
Außerdem restituiren annoch 120 $\frac{1}{2}$ 12 $\frac{3}{4}$ $\beta$ .					
VI. Zufällige Einnahmen: Keine Nachgeführt werden: 21 $\frac{1}{2}$ 8 $\beta$ rück- ständige Miete . . .					
Summa Cour. $\frac{1}{2}$	97,819	9 $\frac{1}{4}$	Balance Cour. $\frac{1}{2}$	97,819	9 $\frac{1}{4}$

Vermögens - Conto					
der Oldesloer Sparcasse am Schlusse des achtzehnten Rechnungsjahres, den 9. April 1842.					
Credit:			Debet:		
	m $\frac{1}{2}$	$\beta$		m $\frac{1}{2}$	$\beta$
I. Die Sparcasse hat nach Inhalt ihres Leihbuchs ausgeliehen . .	205,342	13	I. Die Totalsumme sämtlicher Einschüsse mit Inbegriff der da- zu gerechneten Zinsen bis Ende des achtzehnten Rechnungsjah- res beträgt nach dem Extract der Sparbücher . . . . .	188,938	6
II. Die Rückstände an Zinsen und Miete betragen . . . . .	246	4 $\frac{1}{2}$	II. Saldo als Ueberschuß, also Ver- mögen der Sparcasse . . . .	20,471	1 $\frac{3}{4}$
III. Cassebehalt am Schlusse des Rechnungsjahres . . . . .	3,820	6 $\frac{1}{4}$	Balance Cour. $\frac{1}{2}$	209,409	7 $\frac{3}{4}$
Summa Cour. $\frac{1}{2}$	209,409	7 $\frac{3}{4}$			

Oldesloe, den 18. Juni 1842.

Lorenzen.