

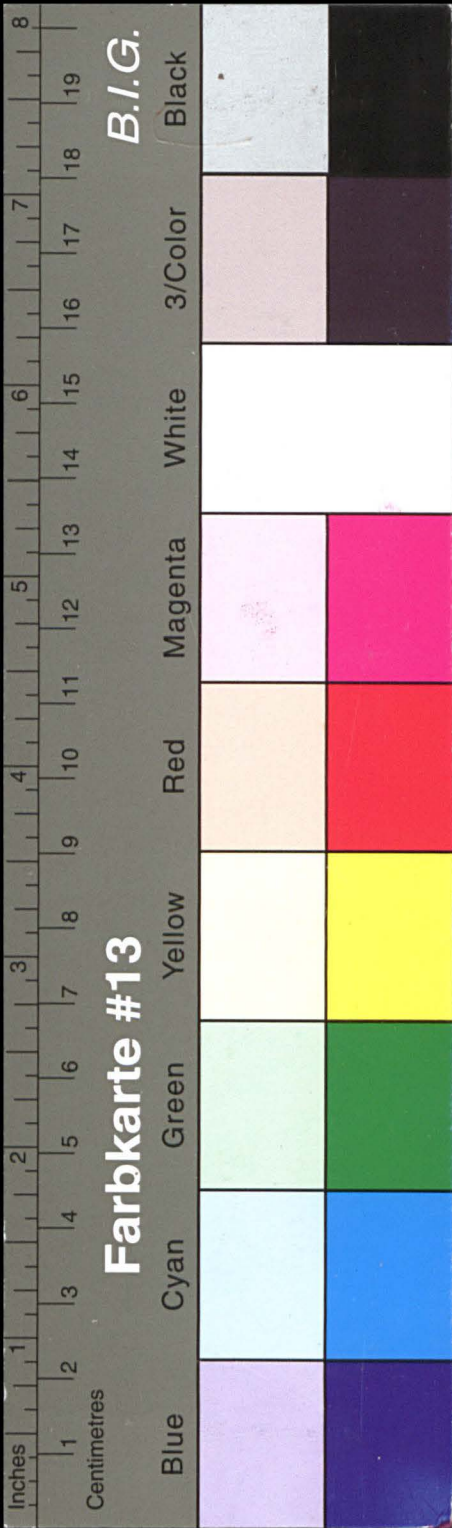
Kreisarchiv Stormarn E103

Gefördert durch die Deutsche Forschungsgemeinschaft (DFG) -
Projektnummer 415708552

Kreisarchiv Stormarn

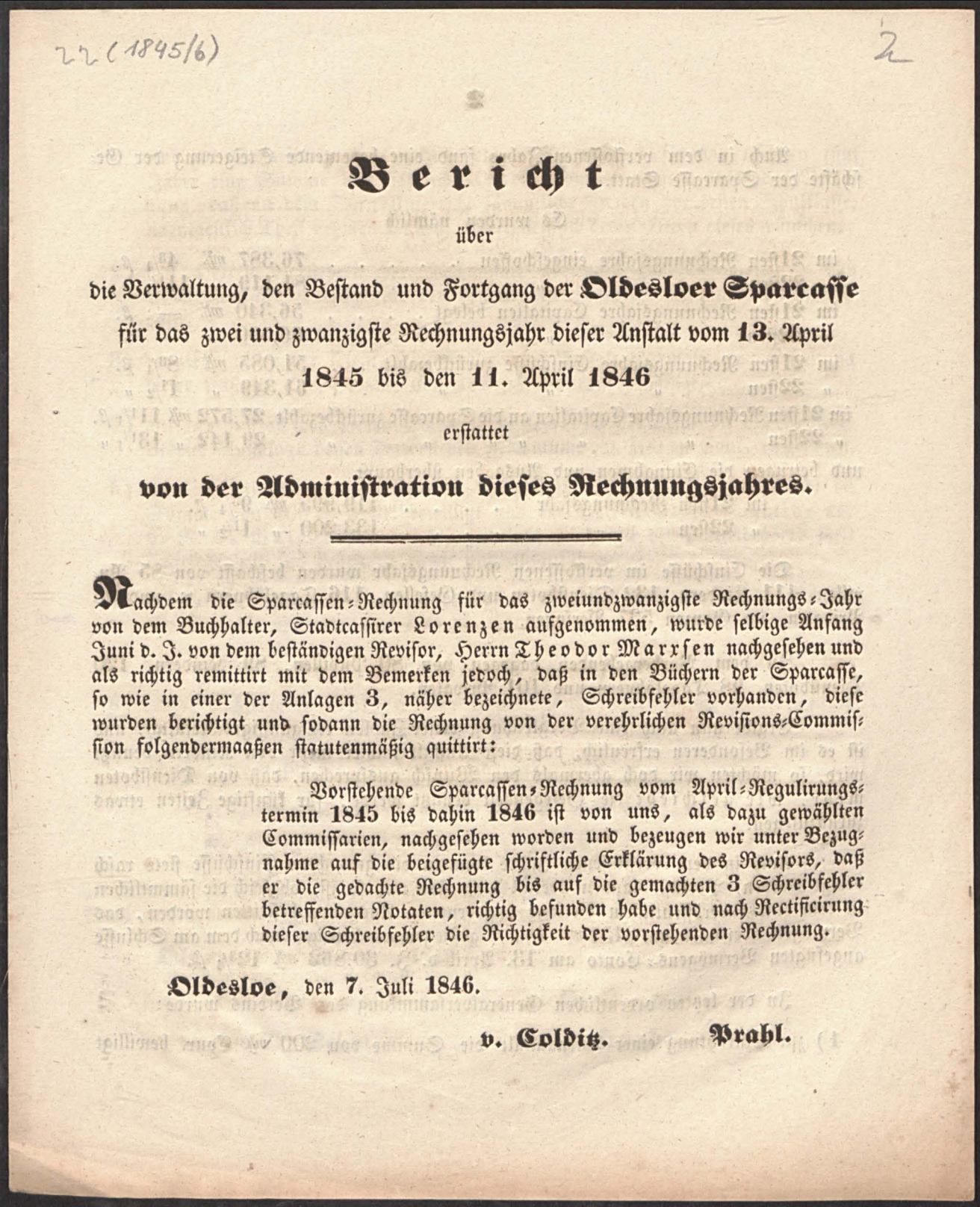
Bestand E103

402

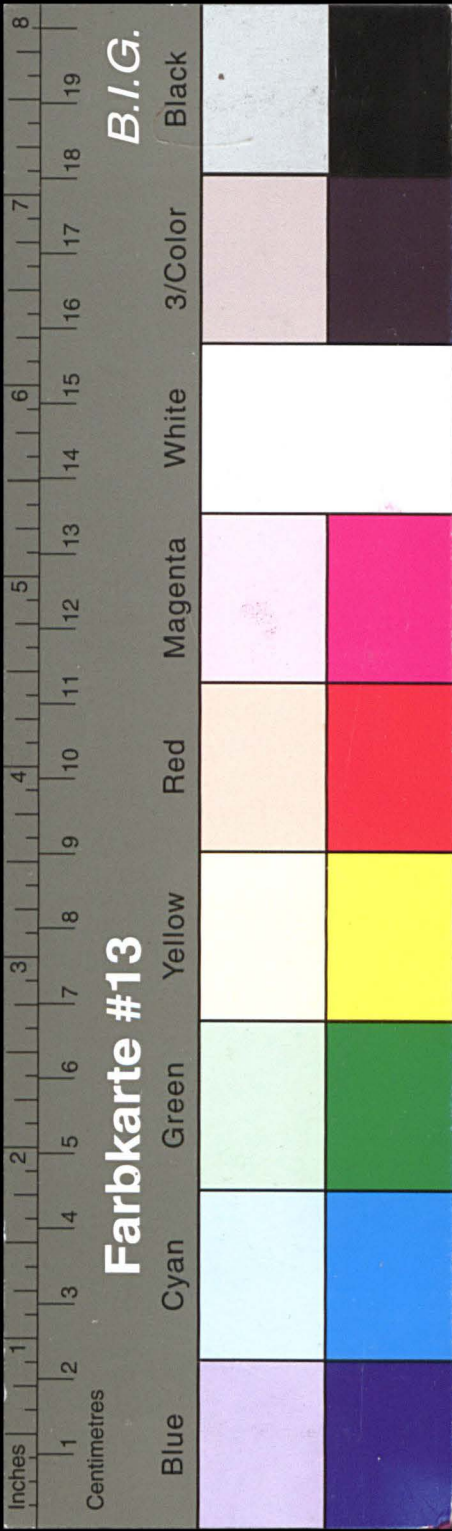


Kreisarchiv Stormarn E103

Gefördert durch die Deutsche Forschungsgemeinschaft (DFG) -
Projektnummer 415708552



A color calibration chart featuring a ruler at the top and a series of color patches below. The ruler is marked in inches (0 to 8) and centimeters (0 to 20). The color patches are arranged in two rows of 11 patches each. The top row includes a grayscale ramp from black to white, followed by primary and secondary colors. The bottom row includes a darker grayscale ramp, followed by primary and secondary colors. The chart is labeled 'ColorChecker' and 'Munsell Color Services Lab'.



Kreisarchiv Stormarn E103

Gefördert durch die Deutsche Forschungsgemeinschaft (DFG) -
Projektnummer 415708552

4	
Cassen - Conto	
der Oldesloer Sparcasse am Schlusse des zwei und zwanzigsten Rechnungs- jahres, und zwar vom 13. April 1845 bis den 11. April 1846.	
Einnahme.	Ausgabe.
I. Cassenbehalt nach Abschluß der vorigen Jahresrechnung . . .	I. Zurückbezahlte Einschüsse . .
II. Zinsenrückstände aus frühe- ren Jahren	II. Die in dem Rechnungsjahr belegten Capitalien
Außerdem restituiren annoch 78 $\frac{1}{2}$ 12 $\frac{1}{2}$ β	III. Unkosten 733 $\frac{1}{2}$ 8 $\frac{1}{2}$ β
III. Einschüsse d. Rechnungsjahr .	Vorfuß an die Eisenbahndirec- tion 750 "
IV. Zurückbezahlte Anleihen . .	Verwendung an die Kuchanstalt 200 "
V. Erhobene Zinsen in dem Rechnungsjahr	an die Klein-Kinder- Bewahranstalt 120 "
Außerdem rest. annoch 167 $\frac{1}{2}$ 4 $\frac{1}{2}$ β	IV. Saldo als Cassenbehalt am Schlusse d. Rechnungsjahres .
VI. Zufällige Einnahmen: Keine. Nachgeführt werden 21 $\frac{1}{2}$ 8 $\frac{1}{2}$ β rückständige Miete.	Balance Cour. $\frac{m\text{fl.}}$ 133200 1 $\frac{1}{2}$
Summa Cour. $\frac{m\text{fl.}}$ 133200 1 $\frac{1}{2}$	
Vermögens - Conto	
der Oldesloer Sparcasse am Schlusse des zwei und zwanzigsten Rechnungs- jahres, den 11. April 1846.	
Credit:	Debet:
I. Die Sparcasse hat nach In- halt ihres Leihbuchs ausge- liehen	I. Die Totalsumme sämtlicher Einschüsse mit Inbegriff der dazu gerechneten Zinsen bis Ende des zweiundzwanzigsten Rechnungsjahres beträgt nach dem Extract der Sparbücher
II. Die Rückstände an Zinsen und Miete betragen . . .	II. Saldo als Ueberschuß also Vermögen der Sparcasse .
III. Cassenbehalt am Schlusse des Rechnungsjahres	Balance Cour. $\frac{m\text{fl.}}$ 320475 5 $\frac{1}{2}$
Summa Cour. $\frac{m\text{fl.}}$ 320475 5 $\frac{1}{2}$	
Oldesloe, den 31. Mai 1846.	Lorenzen.