

STADTARCHIV MANNHEIM

Archivalien-Zugang 22 / 19 80 Nr. 1269

STÄDTISCHE KUNSTHALLE MANNHEIM

WIR GESTATTEN UNS AUF DIE AUSSTELLUNG

WILL SOHL

GEMÄLDE, AQUARELLE, ZEICHNUNGEN

AUFMERKSAM ZU MACHEN UND ZU EINEM BESUCHE HÖFLICHST
EINZULADEN. DIE AUSSTELLUNG IST BIS 13. MÄRZ 1949,
TÄGLICH (AUSSER MONTAG) VON 10 BIS 16 UHR GEÖFFNET.

DIE ERÖFFNUNG FINDET SAMSTAG, DEN 12. FEBRUAR 1949,
15 UHR, STATT. DER DIREKTOR SPRICHT EINFÜHRENDE WORTE.

DER DIREKTOR DER KUNSTHALLE

Am 25.2. kni ich in Klagenfurt.

Ihre verehrten Herren Professoren:
Ehrlich und 3 Kataloge.

Wollten Sie noch welche
haben, so lassen Sie mich
das bitte bald wissen.

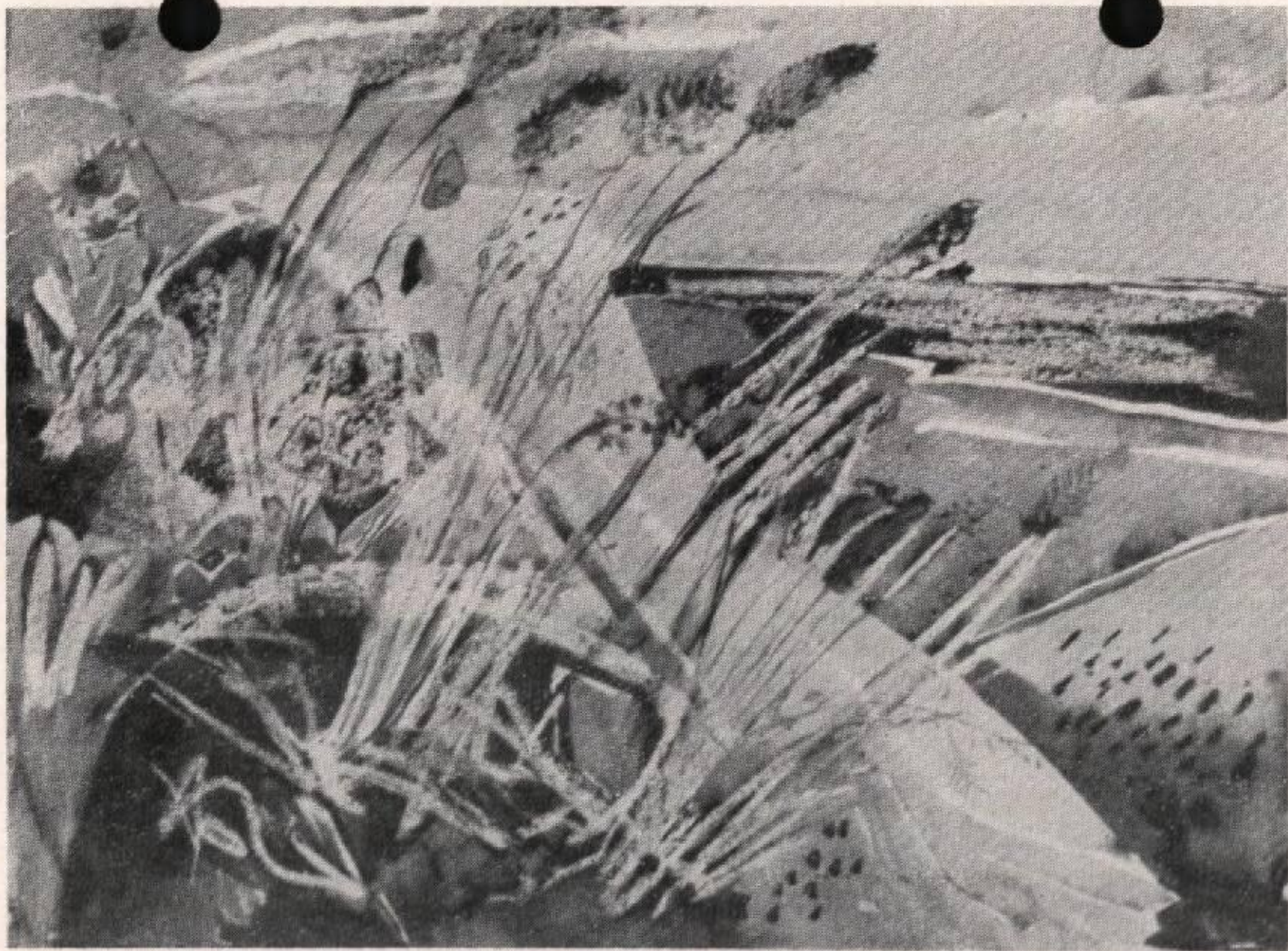
Mit dieser feyerlichen Zeit noch-
mals herzlich^{Dank} dankend, daß Sie sich
die Mühe machen für mich
das Vorwort zu schreiben.

Ihre Treue habe ich ver-
ständigt.

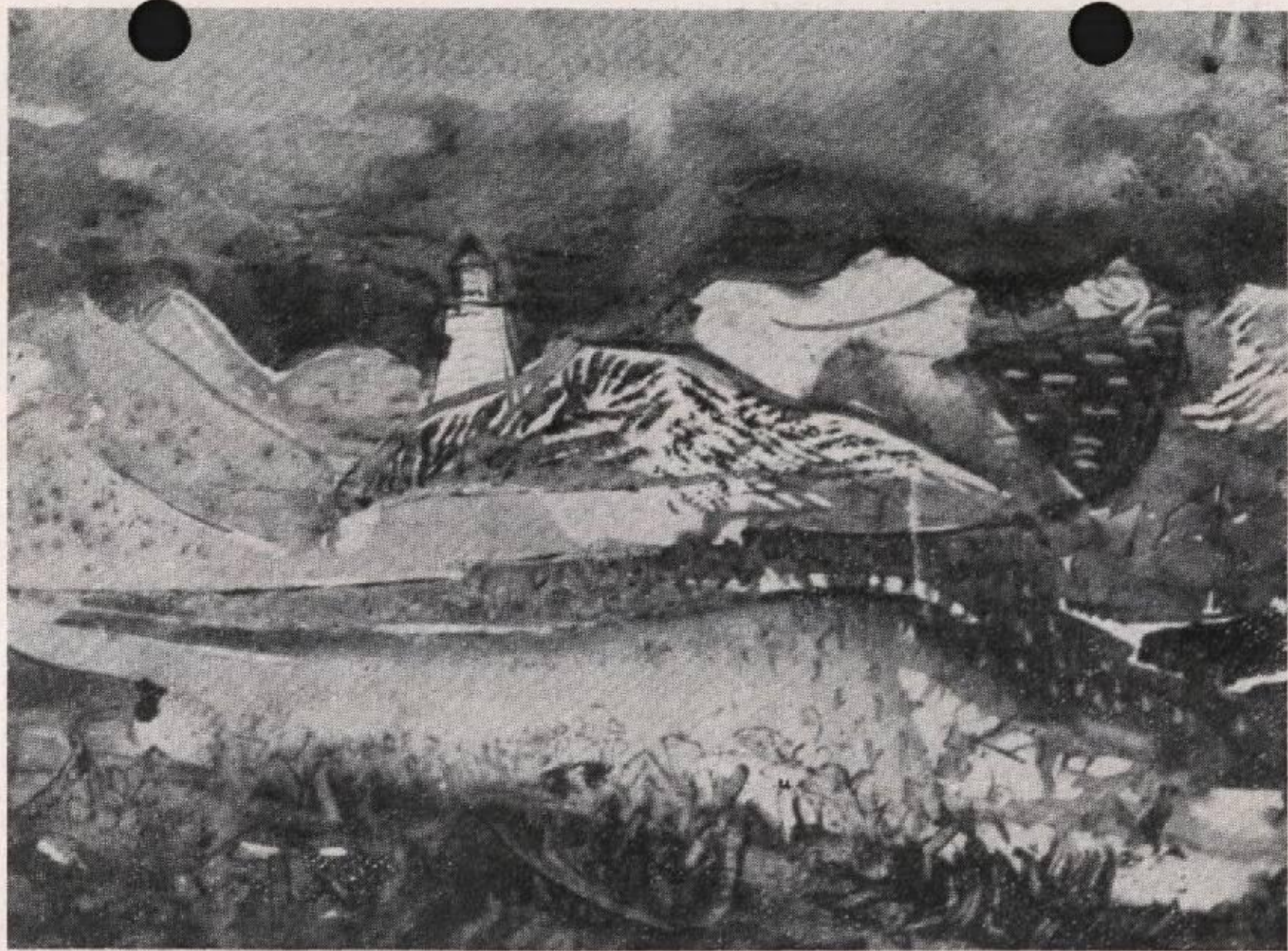
Hochachtungsvoll
und anfruchtbar^{Heinrich} Ihr Willbold



WILL SOHL 1948



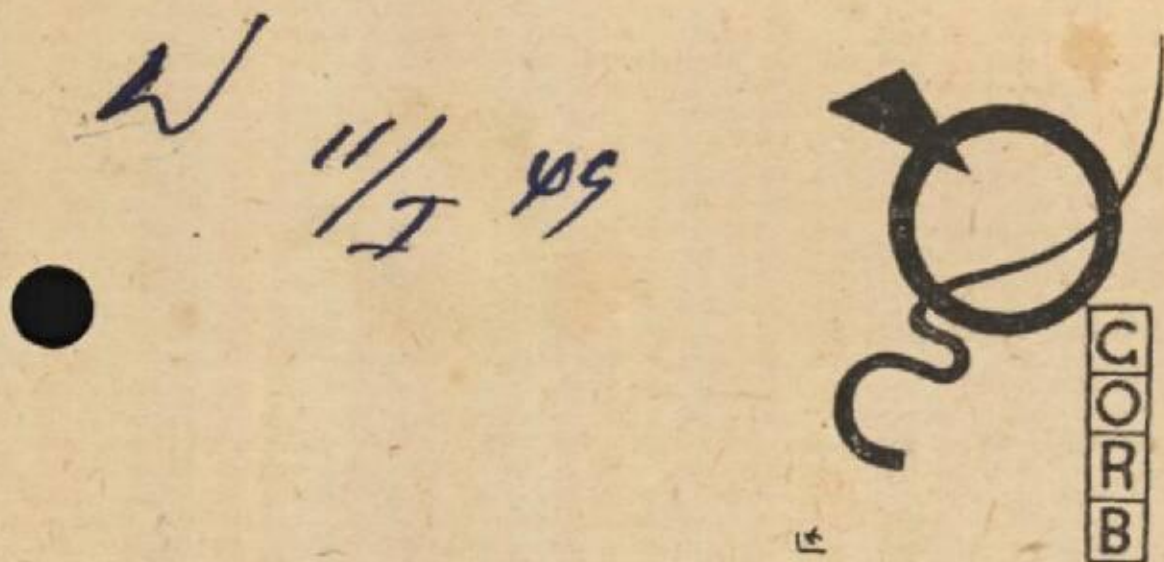
Nr. 7 Gräser und Blumen



Nr. 32 Kleiner weißer Leuchtturm in den Dünen



Nr. 33 Holzträgerin



AUSSTELLUNG
WILL SOHL

„DIE DEUTSCHE NORDSEE“
AQUARELLE UND ZEICHNUNGEN

● **GALERIE OTTO RALFS**
BRAUNSCHWEIG • FEUERBACHSTR. 8

WILL SOHL

geb. am 17. Juni 1906 in Ludwigshafen/Rh. Meisterschüler von Heinrich Nauen an der Staatlichen Kunstakademie zu Düsseldorf von 1925-1928. Reisen: Holland, Belgien, Italien, Frankreich, Jugoslawien, Baltische Staaten. Längerer Aufenthalt in der Schweiz. Seit 1936 jeden Sommer und einen Wintermonat auf Sylt, den Halligen. Aus dieser Landschaft künstlerisch entscheidende Einflüsse. Bilder in den Museen zu Mannheim, Düsseldorf, Wuppertal und Hamburg, der Sammlung Haubrich Köln und im Besitz verschiedener bekannter Sammler.

A. AQUARELLE

- | | |
|--|---------------------|
| 1. Insel im Regen | Privat-Bes. |
| 2. Gräser auf Schlick | |
| 3. Leuchtturm | |
| 4. Dünenlandschaft (Sylt) | |
| 5. Ebbe | |
| 6. Gras und Schilf | Privat-Bes. |
| 7. Gräser und Blumen | |
| 8. Tanghaufen am Watt | |
| 9. Salzwiesen II | Privat-Bes. |
| 10. Die große Welle | " |
| 11. Boot und Gräser | " |
| 12. Boot im Sumpf | " |
| 13. Alte Bühne | " |
| 14. Der kranke Junge | " |
| 15. Gestrandete Qualle | " |
| 16. Wattwiesen | |
| 17. Ein Stück Wattboden | Kunsthalle, Hamburg |
| 18. Morsum Kliff | Privat-Bes. |
| 19. Wattlandschaft | |
| 20. Brandung und Steine | |
| 21. Roter Queller | Privat-Bes. |
| 22. Dünenfauna | Kunsthalle, Hamburg |
| 23. Liegende Kuh | Privat-Bes. |
| 24. Blick über Sylt | |
| 25. Tiefëbbe (Ellenbogen) | |
| 26. Dünen bei List | |
| 27. Malven | |
| 28. Schlick II | |
| 29. Blühende Wattwiese | |
| 30. Friesischer Bauernhof am Abend | |
| 31. Welle und zerfallende Bühne | Privat-Bes. |
| 32. Kleiner weißer Leuchtturm in den Dünen | |
| 33. Holzträgerin | |

B. ZEICHNUNGEN

34. Gewitterwolke
35. Kapitän Unverkfl.
36. Boot Kunsthalle, Hamb
37. Frau mit Kopftuch
38. Lesende
39. Spielendes Kind Privat-Bes.
40. Ole
41. Mädchen am Tisch
42. Pieter Privat-Bes.
43. Sylt
44. 13 Illustrationen zu
 Hugo v. Hofmannstal Privat-Bes.
 „Das Erlebnis des
 Marschalls v. Bassompierre“ . . . Privat-Bes.

Fotos: Illabild, Hamburg

STÄNDIG NEUE WERKE VON:

Ackermann	Hofmann
Batz	Jawlensky
Baumeister	Müller-Kraus
Dinah Dorendorf	Petra-Petitpierre
Geitlinger	Schmelzeisen
Gleichmann	Schuppner
Hinrichs	Thon

u. a.

außerdem:

Wertvolle Mappenwerke, Kunst-Bücher usw.